

# TISCH SYSTEME

## **1.1 ICON**

1.2 CHANGE

1.3 STAGE

1.4 STAGE SX

1.5 SOLO/DUO

1.6 CONCLUSION

1.7 LET'S TALK

1.8 ZUBEHÖR

# 1.1 ICON GESCHICHTE



reddot design award  
winner 2004

**VARIO ICON** ist ein klassisches Vierfuß-Tischprogramm, das in seiner formalen Gestalt auf klaren geometrischen Prinzipien beruht. Hochwertige Accessoires, eine schwebende Arbeitsfläche und eine stark an architektonischen Prinzipien orientierte Gestaltung ergeben ein unaufdringliches, aber überzeugendes Bild.

Mit ICON lassen sich Doppelarbeitsplätze, großzügige Gruppenarbeitsplätze bis hin zu Konferenzenanlagen verwirklichen. Ebenfalls im Programm sind höhenverstellbare Sitz-Steh-Tische und Steharbeitsplätze.

2004 wurde ICON wegen seiner hervorragenden Gestaltungsqualität mit dem reddot design award ausgezeichnet.

Design: Prof. Klaus Michel (2003).

ICON besticht durch seine eindeutige architektonische Sprache und durch zeitloses Design.



# 1.1 ICON FAKTEN

## BESONDERE MERKMALE

ICON – das Original.

2003 entwickelte Prof. Klaus Michel ICON gemeinsam mit VARIO. Die schwebende Tischplatte und eine klare Linienführung sind charakteristisch für dieses Produkt.



### TISCHPLATTE

- + **Plattenstärke:**  
12 mm Vollkernplatte, Kante schwarz.  
13, 19 und 25 mm Spanträgerplatte mit PP-Kante frei wählbar.
- + **Oberflächen:**  
Uni, Dekor, Furnier und Soft Touch.
- + **Größen:**  
Plattentiefe von 620 - 1600 mm.  
Plattenbreite von 800 - 2400 mm.
- + **Funktion:**  
Als feste Platte oder als Schiebeplatte.

### VIERFUSS-TISCHGESTELL

- + **Basis:**  
Zwei durchgehende Seitengestelle in Verbindung mit Quertraversen.
- + **Seitengestell:**  
In Rechteckform 70/30 mm auf Gehrung gefaltet und fugenlos verschweißt.  
Höhenfix 720 mm mit Stellgleitern zum Bodenausgleich.  
Stufenlose Höheneinstellung von 650 - 850 mm.  
Optional mit starrer Doppelrolle (einseitig).  
Bei der stufenlosen Höheneinstellung ist der Maßversatz zwischen Seitengestell aus Stahl und Tauchrohr minimal.  
Eingeschweißte Verbindungszapfen als formschlüssige Verbindung zur Tischtraverse garantieren ein höchstes Maß an Stabilität.

### + Oberflächen:

In unterschiedlichen Farben gepulvert oder hochglanz-verchromt.

### + Traverse:

Seitengestell und Stahltraverse bilden eine in sich konstruktiv stabile Einheit. Diese ist Träger der Tischplatte und aller Anbauteile.

### + Zukunftssicher:

Einzelarbeitsplätze mit Seitengestellen können nachträglich zum Sitz-Steh-Tisch umgebaut werden.

### SITZ-STEHTISCH

Elektromotorisch höhenverstellbar von 680 - 1350 mm im passenden Design als C-Fuß-Ausführung.

### ELEKTRIFIZIERUNG

#### + Kabelführung horizontal:

Durchgehende abklappbare Kabelwanne, 180° drehbar. Alternativ Kabelklipse.

#### + Kabelführung vertikal:

Mit Magnetband angebrachter vertikaler Kabelkanal oder Kabelkette.

#### + Kabelausschuss:

Kabelausschussdosen in unterschiedlichen Materialien und Formen, Kabelklappe und Rücksprung in der Hinterkante der Tischplatte.



- 1 CPU-Halter ECO 2, beidseitig anbaubar
- 2 Horizontale Kabelwanne, beidseitig abklappbar
- 3 Vertikale Kabelführung
- 4 Sichtblende an Multifunktionstraverse
- 5 Beinraumblende an Multifunktionstraverse

- 6a Kabelaussdose Standard
- 6b Kabelaussdose für Sichtblende
- 7 Funktionsstarke Kabelklipse
- 8 Höheneinstellbares Gestell
- 9 Höhenfixes Gestell
- 10 Höheneinstellbare Doppelrolle

# 1.1 ICON VIELFALT

- 1 ICON Untersicht
- 2 Einzelarbeitsplatz
- 3 Workbench
- 4 Exklusiver Arbeitsplatz



1

2







3



4

# 1.1 ICON VIELFALT

- 1 Konferenz
- 2 Bank und Hocker mit Sitzauflage
- 3 Stehtisch Bistro
- 4 Stehpult







3



4

# 1.1 ICON VIELFALT

- 1 A-Fuß Einzeltisch
- 2 Elemente für das Organisationsprofil
- 3 Ansatzplatte



1

2



2



2



2



2



3



4

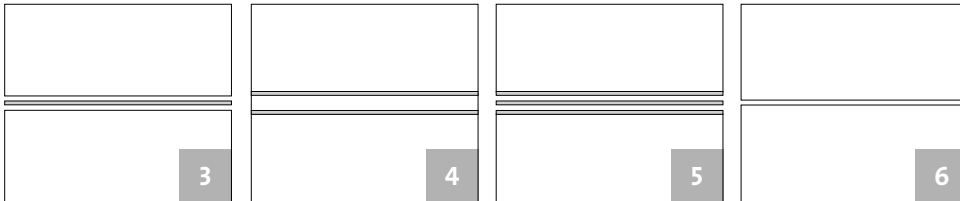


5



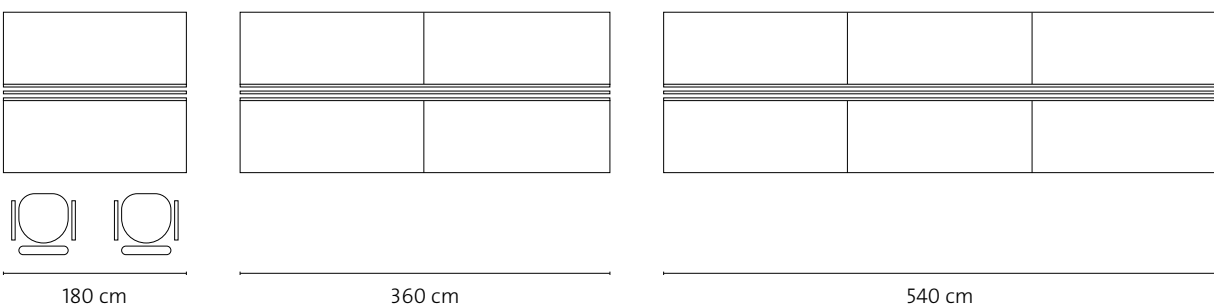
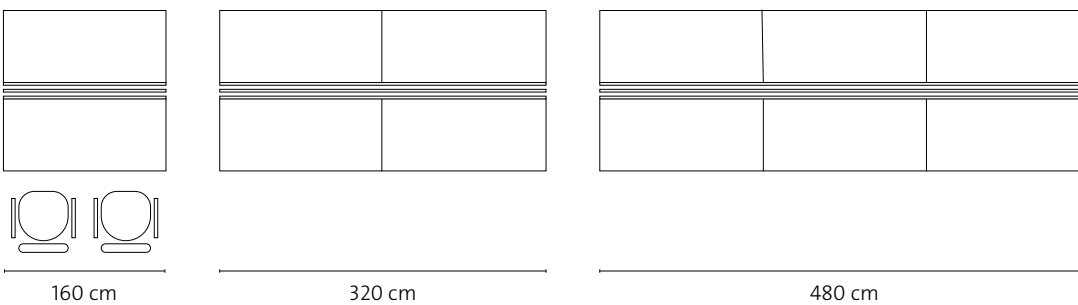
### Ausstattungsvarianten der Tischplatte

- 3 mit einem mittigen Organisationsprofil
- 4 mit zwei Organisationsprofilen mit mittig eingelegtem Holzstreifen
- 5 mit drei Organisationsprofilen
- 6 ohne Organisationsprofil




4

ICON A-Bench kann aus 2, 4 oder 6 Tischplatten in den Breiten 160 oder 180 cm konfiguriert werden.





## 1.1 ICON WARUM

- 
- + Ausgezeichnetes und zeitloses Design
  - + Vielseitig einsetzbar
  - + Modulare und intelligente Konstruktion
  - + Wettbewerbsfähig durch attraktive Preise
  - + Langlebig durch hochwertige Verarbeitung



Zionsville  
ZEROSSEVEN ANNO 2000



## 1.8 ZUBEHÖR BAG

### BESONDERE MERKMALE

---

Persönliche, tragbare Box für flexible Arbeitswelten.

Wer seinen Arbeitsplatz täglich wechselt, findet in **VARIO BAG** einen treuen Begleiter.

VARIO BAG aus leichtem PET Filz kann bis zu 2 Aktenordner aufnehmen. Das BAG lässt sich in einem verschließbaren Lockerschrank sicher verwahren, wenn man seinen Arbeitsplatz verlässt. Mit dem Adapter lässt sich das persönliche BAG nutzerfreundlich direkt unter die Tischplatte aller Tischsysteme hängen.

#### Maße

B/T/H: 180/326/395 mm

Gewicht: ca. 170 g

#### Ausführung

PET Filz in anthrazit (7 mm stark)

Griff (∅ 25 mm) und Bodenplatte in schwarz

#### Adapter

Halterung aus Stahl in den Farben schwarz, premiumweiß und weiß-aluminium verfügbar.

Design: Prof. Klaus Michel

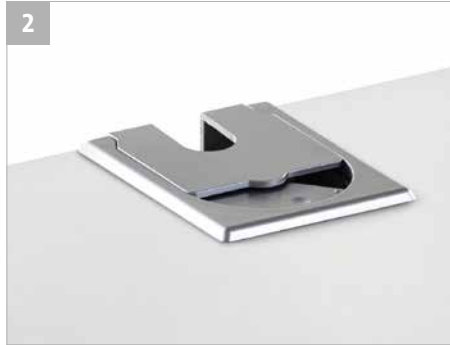






## 1.8 ZUBEHÖR KABELDURCHLASS

- 1 Kabelaussdose Standard
- 2 Kabelaussdose für Sichtblende
- 3 Kabeldurchlassdose Edelstahl, Ø 60 mm
- 4 Kabeldurchlassdose Kunststoff, Ø 80 mm
- 5 Kabelklappe flächenbündig in Tischplattenoberfläche
- 6 Kabelaussfräsung an Hinterkante Tischplatte



## 1.8 ZUBEHÖR ELEKTRIFIZIERUNG

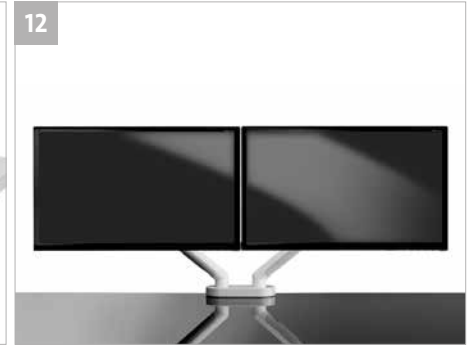
- 7 Systemsteckdose GST18, 3 x Schuko
- 8 Netzanschlusskabel Schuko/GST18
- 9 Verbindungskabel GST18/GST18





## 1.8 ZUBEHÖR BILDSCHIRMARME

- 10 Bildschirmarm FLO SINGLE
- 11 Bildschirmarm FLO MODULAR DUAL
- 12 Bildschirmarm FLO DUAL



- 13 Utensilienschubladen breit
- 14 Utensilienschubladen schmal

## 1.8 ZUBEHÖR ORGANISATION



## INFORMATION

Design, Authentizität und Haptik sind die entscheidenden Faktoren bei der Auswahl unserer Dekore. Warme Töne und matte Oberflächen mit einem sehr niedrigen Glanzgrad erzeugen eine angenehme Haptik. Die geringe Reflexion verleiht darüber hinaus ein sehr natürliches Aussehen. VARIO setzt dabei auf Qualität und verarbeitet Produkte der Firma Egger.

# 6.1 OBERFLÄCHEN HOLZWERKSTOFFE

## UNI-DEKORE

Rohplatte 2800/2070 mm

premiumweiß  
(HP8)

(auch beschreibbar und  
magnetisch)

pastellweiß  
(HPW)

porzellan  
(HZN)

steingrau  
(HSN)

lava  
(HLV)

nebelgrau  
(HNG)

titan  
(HGA)

diamantgrau  
(HDL)

schwarz  
(HNO)

## HOLZ-DEKORE

Rohplatte 2800/2070 mm



## VOLLKERN

Rohplatte 2750/2020 mm



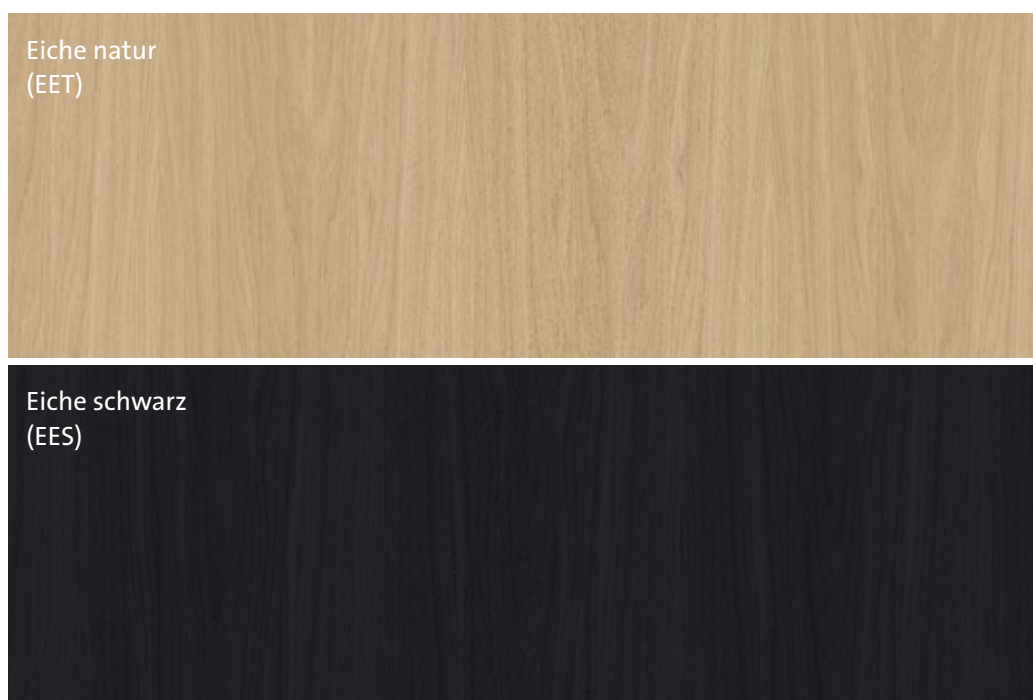
## 6.1 OBERFLÄCHEN HOLZWERKSTOFFE

### SOFT-TOUCH

Rohplatte 1300 x 2800 mm



### ECHTHOLZ- FURNIER



Bitte überprüfen Sie die Verfügbarkeit der Oberflächen, Farben und Furniere in der gültigen Preisliste des Standardsortimentes für das jeweilige System.



## 6.2 OBERFLÄCHEN GESTELLFARBEN

### INFORMATION

Die Komponenten aus Metall wie z. B. Tischgestelle werden zum größten Teil pulverbeschichtet. Diese widerstandfähige Oberfläche ist farblich auf die Tischoberflächen abgestimmt und überzeugt durch ein hohes Maß an Umweltfreundlichkeit.

#### STANDARD- FARBEN

premiumweiß  
(MPP)

weiß-aluminium  
(MAL)

tief-schwarz  
(MTS)

#### SONDER- FARBEN

\* mit Color-Aufschlag

pastellweiß  
(MGW) \*

graphit metallic  
(MGG) \*

Hochglanz-Chrom  
(MCH) \*

# 6.4 MATERIALIEN ÜBERSICHT

	Uni Dekor											Holz Dekor					Echtholz furnier	
	premiumweiß (HP8)	pastellweiß (HPW)	nebelgrau (HNG)	titan (HGA)	diamantgrau (HDL)	porzellan (HZN)	steingrau (HSN)	lava (HLV)	schwarz (HNO)	weiß-aluminium* (HAL)	graphit metallic* (HGC)	Ahorn Dekor (HAD)	Buche Dekor hell (HBD)	Eiche Dekor (HED)	Akazie Dekor (HAI)	Nussbaum Dekor hell (HNNH)	Eiche natur (EET)	Eiche schwarz (EES)
ICON	•	•	•	•	•	•	•	•	•			•	•	•	•	•	•	•
CHANGE	•	•	•	•	•	•	•	•	•			•	•	•	•	•	•	•
STAGE	•	•	•	•	•	•	•	•	•			•	•	•	•	•	•	•
SX	•	•	•	•	•	•	•	•	•			•	•	•	•	•	•	•
SOLO/DUO	•	•	•	•	•	•	•	•	•			•	•	•	•	•	•	•
CONCLUSION	•	•	•	•	•	•	•	•	•			•	•	•	•	•	•	•
LET'S TALK	•	•	•	•	•	•	•	•	•			•	•	•	•	•	•	•
LET'S TALK FLIP	•	•	•	•	•	•	•	•	•			•	•	•	•	•	•	•
VERSA S	•	•	•	•	•	•	•	•	•	•	•	•	•	•	•	•	•	•
VERSA P	•	•	•	•	•	•	•	•	•	•	•	•	•	•	•	•	•	•
VERSA H	•	•	•	•	•	•	•	•	•	•	•	•	•	•	•	•	•	•
VERSA H MiniCaddy	•	•	•	•	•	•	•	•	•	•	•	•	•	•	•	•	•	•
M1 M1.1	•	•	•	•	•	•	•	•	•	•	•	•	•	•	•	•	•	•
M3	•	•	•	•	•	•	•	•	•	•	•	•	•	•	•	•	•	•
M7	•	•	•	•	•	•	•	•	•	•	•	•	•	•	•	•	•	•
M8	•	•	•	•	•	•	•	•	•	•	•	•	•	•	•	•	•	•
M9	•	•	•	•	•	•	•	•	•	•	•	•	•	•	•	•	•	•
M10	•	•	•	•	•	•	•	•	•	•	•	•	•	•	•	•	•	•

\* nicht als Tischplatte geeignet

### Vollkern

premiumweiß (VVM)
pastellweiß (VVB)
nebelgrau (VVA)

•	•	•
•	•	•
•	•	•
•	•	•
•	•	•
•	•	•
•	•	•
•	•	•
•	•	•
•	•	•

•	•	•


### Soft Touch

creme (TH1)
camel-sand (TH3)
braun (TH4)
grau-braun (TH5)
schwarz (TH6)

•	•	•	•	•
•	•	•	•	•
•	•	•	•	•
•	•	•	•	•
•	•	•	•	•
•	•	•	•	•
•	•	•	•	•
•	•	•	•	•
•	•	•	•	•
•	•	•	•	•

○	○	○	○	○
○	○	○	○	○

○	○	○	○	○
○	○	○	○	○

### Stoff / Filz

LUCIA
BLAZER
BLAZER LITE
SYNERGY 170
HORIZON
PET Filz

•	•		•	


	•		•	
•		•	•	
•		•	•	

•		•	•	
•		•	•	
				•

•	•		•	
	•		•	•
				•

### Gestellfarben

premiumweiß (MPP)
weiß-aluminium (MAL)
tief-schwarz (MTS)
graphit metallic (MGG)
pastellweiß (MGW)
porzellan (MZM)
chrom (MCH)

•	•	•	•	•
•	•	•	•	•
•	•	•	•	•
•	•	•	•	•
•	•	•	•	•
•	•	•	•	•
•	•	•	•	•
•	•	•	•	•
•	•	•	•	•
•	•	•	•	•


•	•	•	•	•
•	•	•	•	•
•	•	•	•	•
•	•	•	•	•
•	•	•	•	•

•	•	•		
•	•	•		
•	•	•		

- ICON
- CHANGE
- STAGE
- SX
- SOLO/DUO
- CONCLUSION
- LET'S TALK
- LET'S TALK FLIP

- VERSA S
- VERSA P
- VERSA H
- MiniCaddy

- M1|M1.1
- M3
- M7
- M8
- M9
- M10

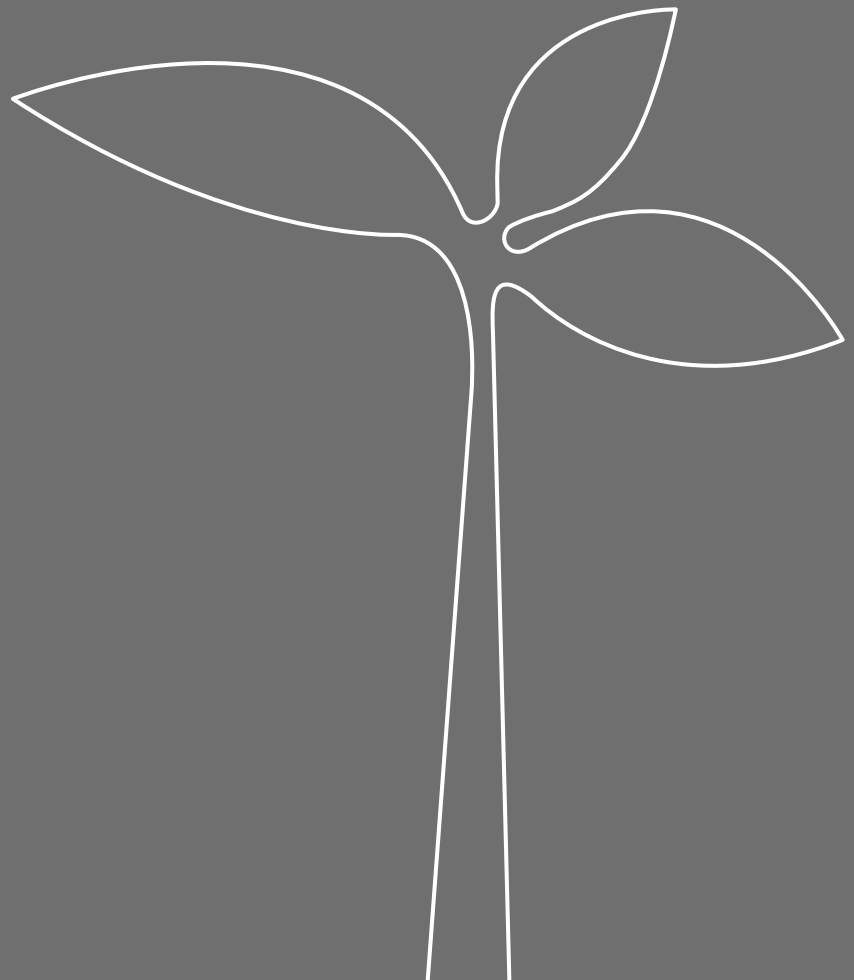
- SINIX
- S40
- PET PORT

- Sitzkissen
- STAY
- BAG

○ Soft Touch Oberfläche nur für Abdeckplatten und Oberböden verfügbar.

# 8

## UMWELT UND QUALITÄT





VARIO ist ein Unternehmen, in dem der Umweltschutz groß geschrieben wird und dem bewusst ist, dass unser heutiges Handeln die Welt von morgen verändert. Deshalb ist nachhaltiges Wirtschaften eine wichtige Maxime unseres unternehmerischen Handelns. VARIO steht zu seiner Verantwortung gegenüber der Gesellschaft und unserer Umwelt.

#### EXZELLENTES DESIGN ZUM VERNÜNFTIGEN PREIS

Funktionalität, Transparenz, Nachhaltigkeit und formaler Minimalismus zeichnen die Produkte von VARIO aus. Gutes Design und eine hochwertige Verarbeitung zu attraktiven Preisen mit 10 Jahren Nachkaufgarantie gewährleisten ein höchstes Maß an Sicherheit in der Investitionsentscheidung.

#### QUALITÄT

Qualität beginnt bei VARIO mit gutem Design und einer intelligenten Konstruktion. Das eigene Engineering ist hierbei Garant für hochwertige und langlebige Produktreihen. Die eigene Fertigung von VARIO baut auf einem Qualitäts-Management-System nach DIN EN ISO 9001 auf und arbeitet nach klar definierten Vorgaben. Höchste fachliche Kompetenz der Mitarbeiter auf allen Ebenen ist für VARIO selbstverständlich.

#### KUNDENORIENTIERUNG

Bei der Entwicklung neuer Büromöbelsysteme orientiert sich VARIO konsequent an den Bedürfnissen der Kunden. Spezifische und individuelle Wünsche werden schnell und zuverlässig umgesetzt. Dieses gilt für die Produkte und die damit verbundenen Dienstleistungen. Die persönliche und ehrliche Kommunikation mit den Kunden ist für VARIO der Schlüssel für langfristige erfolgreiche Geschäftsbeziehungen.

#### TRANSPORT

Der Produktionsablauf wird durch die Auslieferlogistik gesteuert. Alle Touren der hauseigenen Spedition werden nach Auslastungs- und Fahrtrouten-Kriterien optimiert.

#### VERPACKUNG

Der Versand ist nicht zuletzt aus Gründen des Umweltschutzes darauf ausgerichtet, möglichst ohne Verpackung auszukommen. Die Produkte werden mit Rücklauf- und Mehrfachdecken geschützt. Bei Produkten, bei denen eine Transportverpackung unerlässlich ist, achtet VARIO auf umweltverträgliche Packstoffe mit geringem Volumen.

#### VERANTWORTUNG FÜR DIE UMWELT

Als international tätiges Unternehmen trägt VARIO eine besondere Verantwortung für einen pfleglichen Umgang mit den Ressourcen. Diese Aufgabe nimmt VARIO in allen Bereichen des Unternehmers wahr. Eine umweltschonende Herstellung und die Verwendung umweltfreundlicher Materialien sowie nachvollziehbare Versorgungsketten der Lieferanten sind Pflicht. Das Umweltmanagement von VARIO ist nach DIN EN ISO 14001 zertifiziert.



**VARIO BüroEinrichtungen**

GmbH & Co. KG

Rossertstraße 6  
D-65835 Liederbach a. Ts.

Postfach 11 55  
D-65831 Liederbach a. Ts.

Tel + 49 (0) 6196/7615-0  
Fax + 49 (0) 6196/7615-222

[www.vario.com](http://www.vario.com)  
[info@vario.com](mailto:info@vario.com)

**Vertretungen**

Belgien  
Großbritannien  
Italien  
Luxemburg  
Niederlande  
Österreich  
Polen  
Russland  
Schweiz