

CAT. 4 • Gabriel • Step

100% Trevira CS
100.000 Martindale



Step 60999 Step 60021 Step 60011 Step 60004 Step 66152 Step 67004



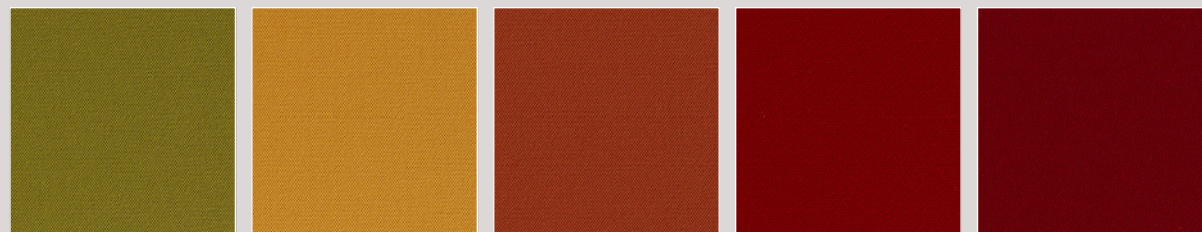
Step 68161 Step 68120 Step 61103 Step 61149 Step 62057 Step 63075

CAT. 4 • Pugi • Ipanema D

100% PL Fr - (Trevira Cs)
50.000 Martindale



Ipanema D 01 Ipanema D 05 Ipanema D 12 Ipanema D 13 Ipanema D 02 Ipanema D 15



Ipanema D 11 Ipanema D 08 Ipanema D 16 Ipanema D 09 Ipanema D 17

Note sui rivestimenti / Note on upholstery

IT - Per ragioni tecniche non è possibile garantire lo stesso tono di colore tra un lotto di produzione ed un altro. Leggere differenze, con una tolleranza del $\pm 5\%$ devono intendersi come normali e non possono dar adito a reclami o alla risoluzione del contratto. Sinetica Industries si riserva il diritto di apportare modifiche alle finiture contenute nella presente cartella senza preavviso alcuno. Ulteriori informazioni sulle caratteristiche tecniche di ogni singolo rivestimento sono disponibili nel sito www.sinetica.com.

EN - For technical reasons, batch to batch variations in shade may occur. Slight differences, within a tolerance of $\pm 5\%$, are to be considered as normal and acceptable and they cannot give rise to claims or to a breach of contract. Sinetica Industries reserves the right to make modifications to the finishes contained in the present folder without any prior communication. Further information on the technical characteristics of each individual upholstery is available on the website www.sinetica.com.

Pulizia e manutenzione / Cleaning and maintenance

IT - Per la manutenzione dei tessuti consigliamo di passare con frequenza almeno mensile la superficie, utilizzando un aspirapolvere. In caso di unto, utilizzare solamente un panno leggermente umido e sapone neutro, non strofinare e lasciare asciugare naturalmente.

EN - For the fabrics maintenance, we suggest you to regularly vacuum clean. Stains can be cleaned with a soft damp cloth and mild soap; do not rub and allow to dry naturally.

Composizione / Composition

PA	Poliammidica	Polyamide
PL	Poliestere	Polyester
PL Fr	Poliestere ignifugo	Flame retardant polyester
Tr Cs	Trevira CS	Trevira CS
W	Lana	Wool
WV	Lana Vergine	Virgin Wool

Certificazioni / Certifications

	Non contiene metalli pesanti	No heavy metals
	EU Ecolabel è un marchio europeo che certifica il ridotto impatto ambientale del prodotto.	EU Ecolabel is a European brand that certifies the reduced environmental impact of the product.

	Fibra di poliestere modificata "Flame Retardant permanente": capace di conservare con l'invecchiamento, l'usura e i lavaggi le proprietà ignifughe della fibra. I tessuti realizzati con fibra Trevira CS superano in tutto il mondo i più severi test di reazione al fuoco raggiungendo ovunque la miglior classificazione (Classe 1 in Italia).	Modified polyester fiber "Permanent Flame Retardant": capable of preserving the flame retardant properties of the fiber with aging, wear and washing. Fabrics made with Trevira CS fiber pass the most severe reaction to fire tests worldwide, reaching the best classification everywhere (Classe 1 in Italy).
--	---	--

	L'etichetta Oeko-Tex® STANDARD 100 garantisce che si può essere certi che ogni componente di questo articolo è stato testato per le sostanze nocive e che l'articolo è quindi innocuo in termini ecologici umani.	The Oeko-Tex® STANDARD 100 label guarantees that every component of the article, has been tested for harmful substances and that the article therefore is harmless in human ecological terms.
--	---	---

	Impedisce lo sviluppo dei batteri e degli odori, protezione duratura integrata grazie alla funzione igienica Sanitized®.	Hinders bacteria growth and odor development, built-in durable protection thanks to the Sanitized® hygiene function.
--	--	--

Caratteristiche / Features

	Ignifugo	Flame retardant
	Riciclabile	Recyclable
	Riciclato	Recycled

SINETICA

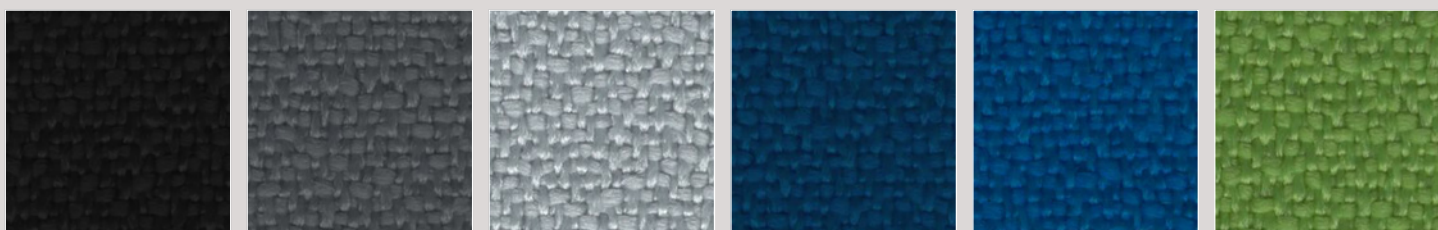
Sinetica Industries Srl

via per Sacile 75
31018 Francenigo
Treviso, Italy
T +39 0422 501 611
F +39 0422 501 679
info@sinetica.com
www.sinetica.com

A Brand of Mezzalira Investment Group
www.mig.it

CAT. 1 • FiDiVi • Bondai

100% PL
150.000 Martindale



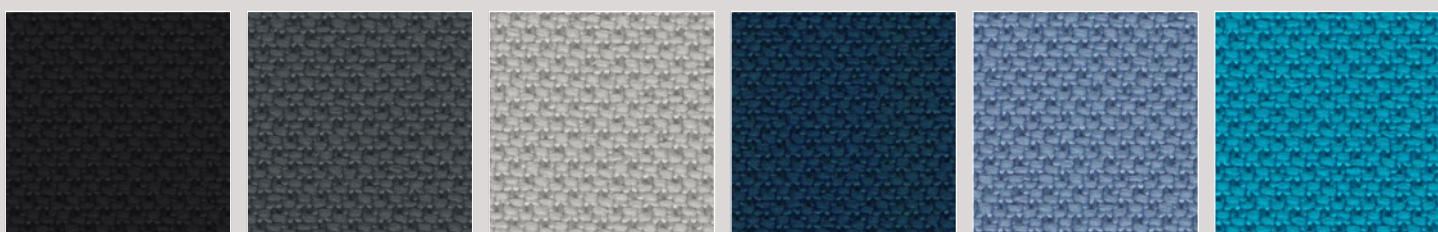
Bondai 8033 Bondai 8010 Bondai 8078 Bondai 6098 Bondai 6016 Bondai 7048



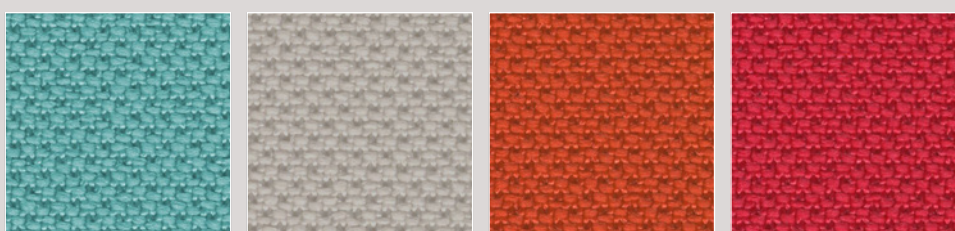
Bondai 7021 Bondai 1008 Bondai 3005 Bondai 3012 Bondai 4011

CAT. 2 • FiDiVi • Alba

100% PL
100.000 Martindale



Alba 8033 Alba 8003 Alba 8078 Alba 6098 Alba 6005 Alba 6007



Alba 7026 Alba 1006 Alba 4004 Alba 4027

CAT. 3 • Camira • Xtreme Plus

100% post-consumer recycled PL
100.000 Martindale



Xtreme YS009 Xtreme YS172 Xtreme YS046 Xtreme YS081 Xtreme YS173 Xtreme YS082



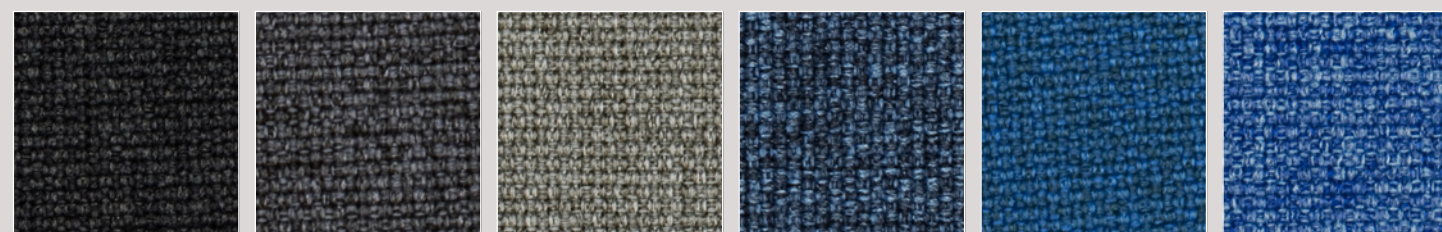
Xtreme YS047 Xtreme YS096 Xtreme YS108 Xtreme YS091 Xtreme YS072 Xtreme YS079



Xtreme YS102

CAT. 3 • Gabriel • Medley

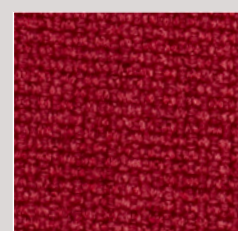
100% PL
75.000 Martindale



Medley 60999 Medley 60004 Medley 60003 Medley 66010 Medley 66007 Medley 66009



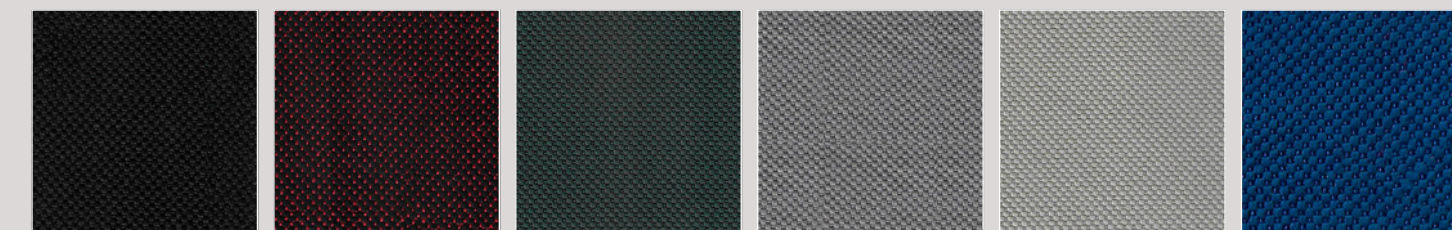
Medley 66008 Medley 68005 Medley 68002 Medley 61002 Medley 65011 Medley 65012



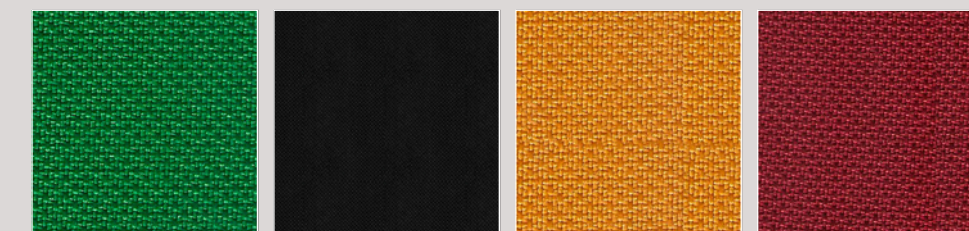
Medley 64019

CAT. 3 • Sirland • Active Plus

100% PL Fr
100.000 Martindale



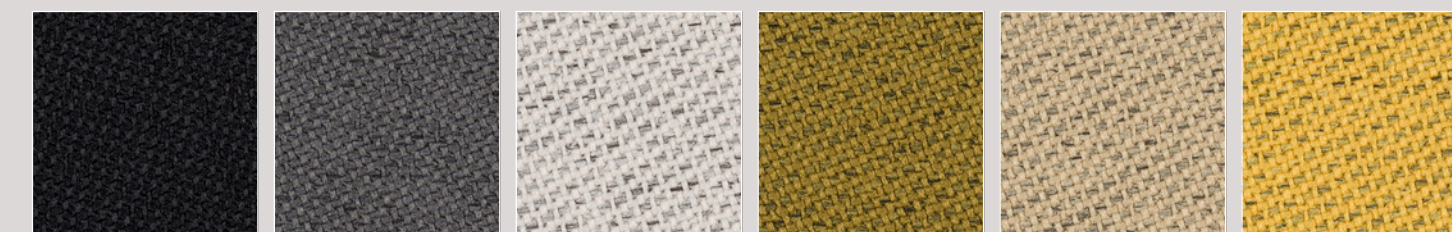
AV01 AV02 AV03 AV04 AV05 AV06



AV07 AV08 AV09 AV10

CAT. 4 • Gabriel • Chili

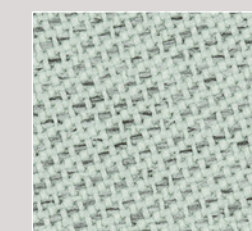
75% post-consumer recycled PL Fr, 25% PL Fr
60.000 Martindale



Chili 60999 Chili 61171 Chili 61174 Chili 68198 Chili 61172 Chili 62086



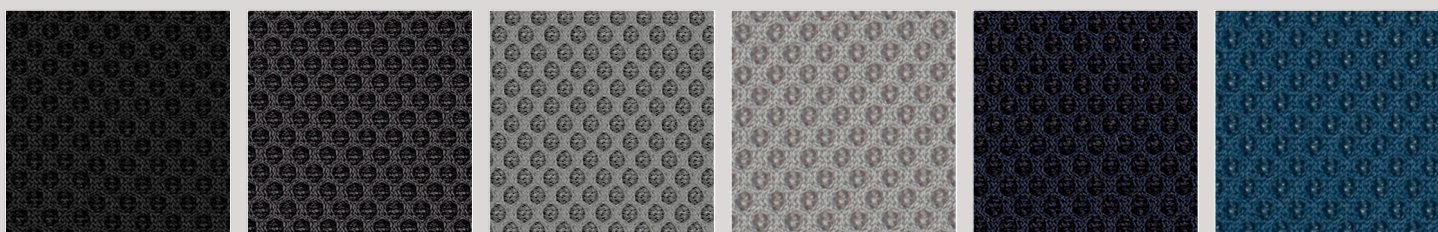
Chili 63093 Chili 63099 Chili 64203 Chili 65110 Chili 65111 Chili 63092



Chili 68191

RETE • Gabriel • Runner

100% PL
70.000 Martindale



Runner 60999

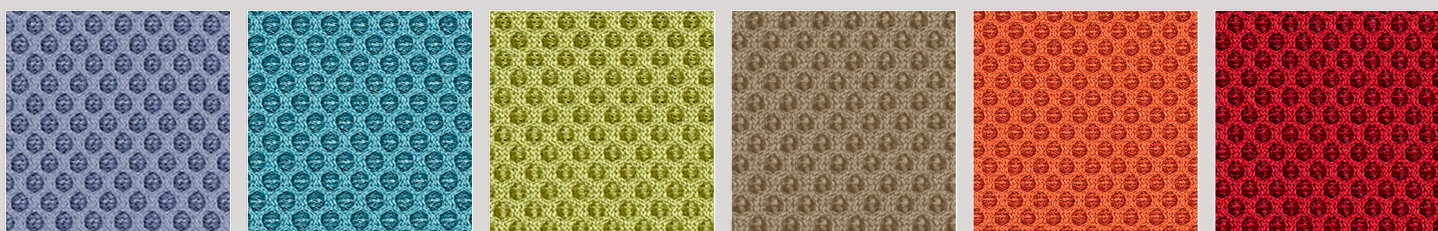
Runner 60025

Runner 60011

Runner 60165

Runner 66064

Runner 66140



Runner 65078

Runner 66063

Runner 68056

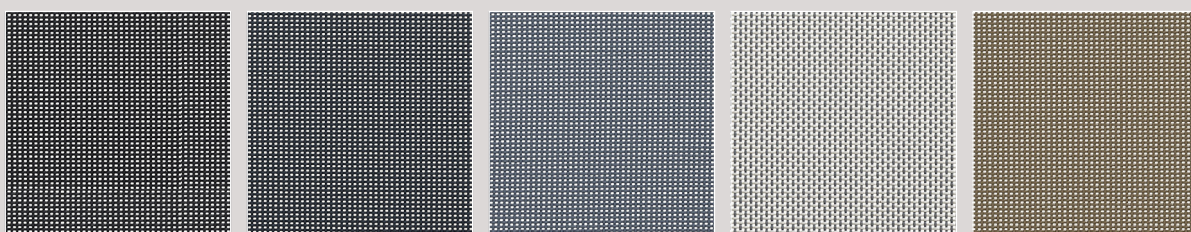
Runner 61110

Runner 63034

Runner 64089

RETE • Plastitex • Net Medium

70% PVC, 30% PL
100.000 Martindale



RP10

RP11

RP12

RP21

RP20

Note sui rivestimenti / Note on upholstery

IT • Per ragioni tecniche non è possibile garantire lo stesso tono di colore tra un lotto di produzione ed un altro. Leggere differenze, con una tolleranza del $\pm 5\%$ devono intendersi come normali e non possono dar adito a reclami o alla risoluzione del contratto. Sinetica Industries si riserva il diritto di apportare modifiche alle finiture contenute nella presente cartella senza preavviso alcuno. Ulteriori informazioni sulle caratteristiche tecniche di ogni singolo rivestimento sono disponibili nel sito www.sinetica.com.

EN • For technical reasons, batch to batch variations in shade may occur. Slight differences, within a tolerance of $\pm 5\%$, are to be considered as normal and acceptable and they cannot give rise to claims or to a breach of contract. Sinetica Industries reserves the right to make modifications to the finishes contained in the present folder without any prior communication. Further information on the technical characteristics of each individual upholstery is available on the website www.sinetica.com.

Pulizia e manutenzione / Cleaning and maintenance

IT • Per la manutenzione dei tessuti consigliamo di passare con frequenza almeno mensile la superficie, utilizzando un aspirapolvere. In caso di unto, utilizzare solamente un panno leggermente umido e sapone neutro, non strofinare e lasciare asciugare naturalmente.

EN • For the fabrics maintenance, we suggest you to regularly vacuum clean. Stains can be cleaned with a soft damp cloth and mild soap; do not rub and allow to dry naturally.

Composizione / Composition

PA	Poliammidica	Polyamide
PL	Poliestere	Polyester
PL Fr	Poliestere ignifugo	Flame retardant polyester
PET	Polietilene tereftalato	Polyethylene terephthalate
Tr Cs	Trevira CS	Trevira CS
W	Lana	Wool
WV	Lana Vergine	Virgin Wool

Caratteristiche / Features

	Ignifugo	Flame retardant
	Riciclabile	Recyclable
	Riciclato	Recycled

Certificazioni / Certifications

	Non contiene metalli pesanti.	No heavy metals.
	EU Ecolabel è un marchio europeo che certifica il ridotto impatto ambientale del prodotto.	EU Ecolabel is a European brand that certifies the reduced environmental impact of the product.
	GREENGUARD Certification è un marchio europeo che certifica il basso livello di emissioni chimiche.	GREENGUARD Certification is a brand that certifies the low level of chemical emissions.
	L'etichetta Oeko-Tex® STANDARD 100 garantisce che si può essere certi che ogni componente di questo articolo è stato testato per le sostanze nocive e che l'articolo è quindi innocuo in termini ecologici umani.	The Oeko-Tex® STANDARD 100 label guarantees that every component of the article, has been tested for harmful substances and that the article therefore is harmless in human ecological terms.

Tessuti e reti / Fabrics and meshes

Tessuti e reti / Fabrics and meshes

SINETICA

Sinetica Industries Srl
via per Sacile 75
31018 Francenigo
Treviso, Italy
T +39 0422 501 611
F +39 0422 501 679
info@sinetica.com
www.sinetica.com

A Brand of Mezzalira Investment Group
www.mig.it

290994900

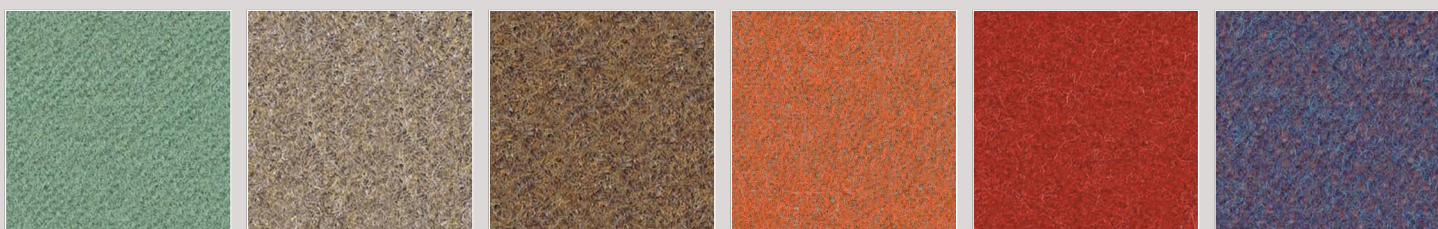
SINETICA

CAT. 5 • Camira • Synergy

95% WV, 5% PA
100.000 Martindale



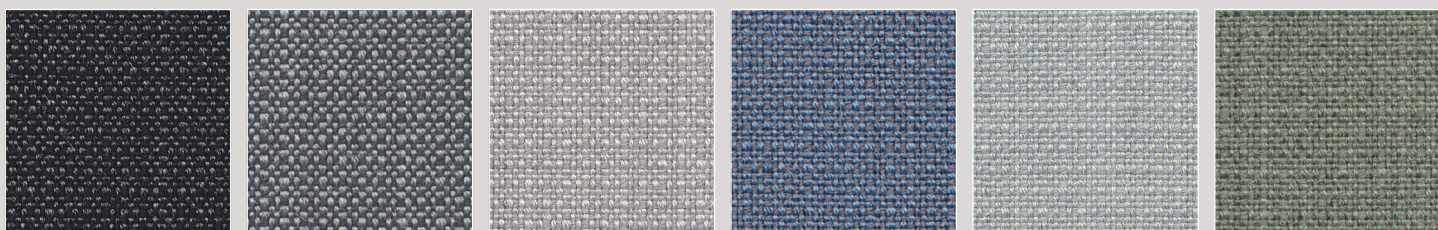
Synergy LDS27 Synergy LDS17 Synergy LDS35 Synergy LDS08 Synergy LDS58 Synergy LDS56



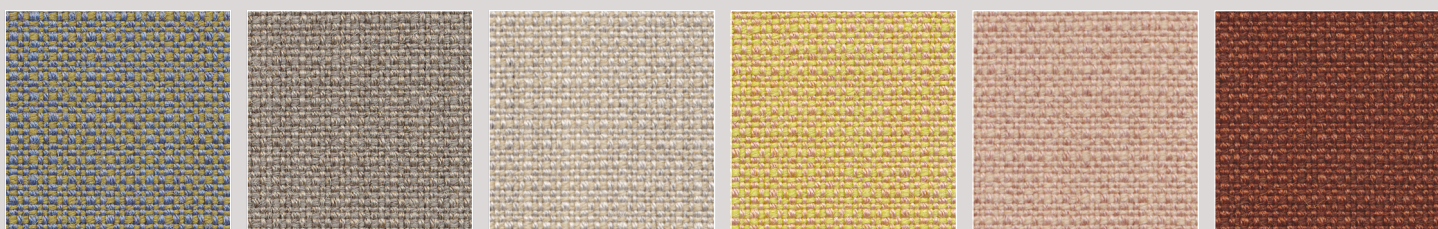
Synergy LDS54 Synergy LDS32 Synergy LDS37 Synergy LDS83 Synergy LDS84 Synergy LDS64

CAT. 5 • Gabriel • Crisp

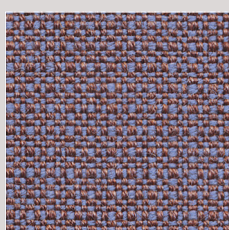
93% W of New Zealand, 7% PA
200.000 Martindale



Crisp 04013 Crisp 04022 Crisp 04033 Crisp 04604 Crisp 04034 Crisp 04752



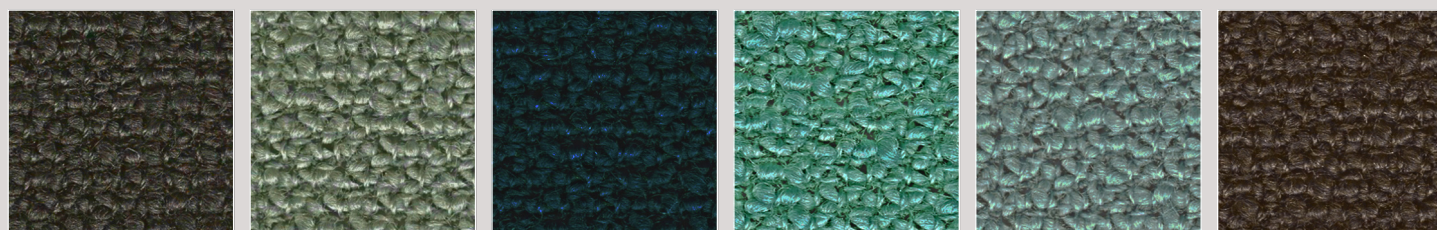
Crisp 04603 Crisp 04115 Crisp 04032 Crisp 04771 Crisp 04711 Crisp 04301



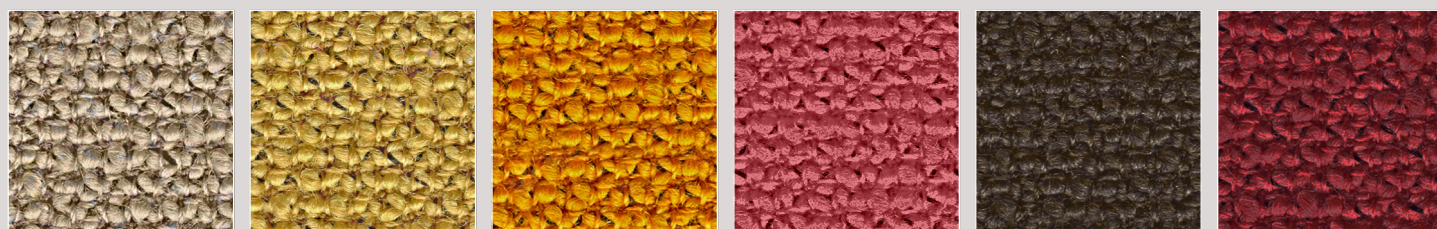
Crisp 04702

CAT. 6 • Camira • Yoredale

95% W, 3% PL, 2% PA
50.000 Martindale



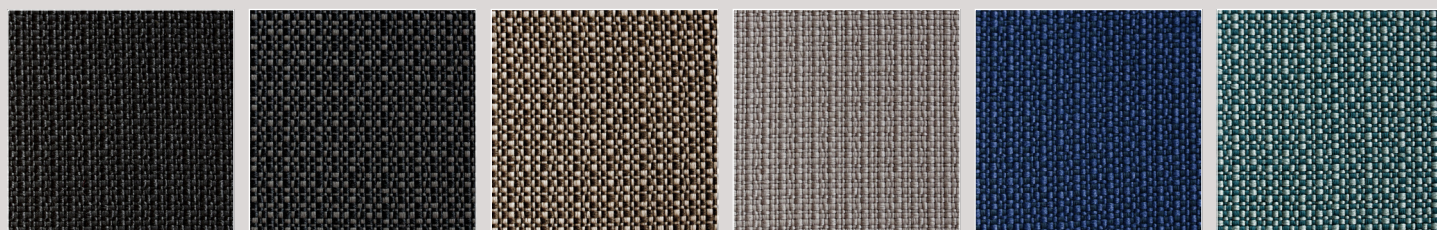
Yoredale UDA25 Yoredale UDA04 Yoredale UDA17 Yoredale UDA23 Yoredale UDA22 Yoredale UDA06



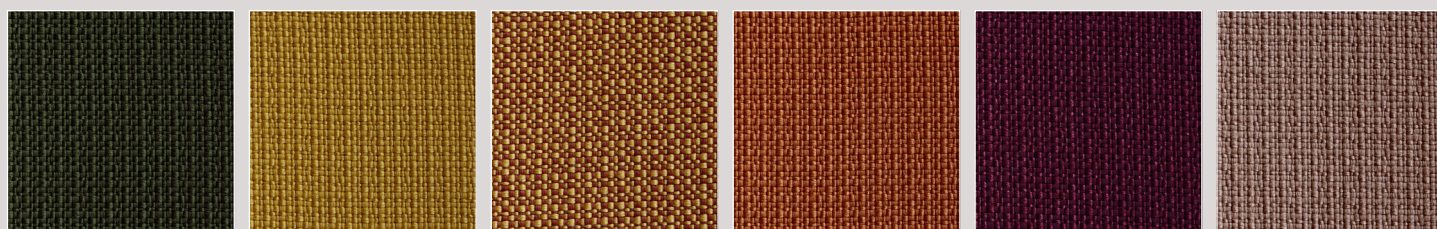
Yoredale UDA02 Yoredale UDA05 Yoredale UDA16 Yoredale UDA24 Yoredale UDA12 Yoredale UDA14

CAT. 6 • Rada • Iris

100% recycled PET
100.000 Martindale



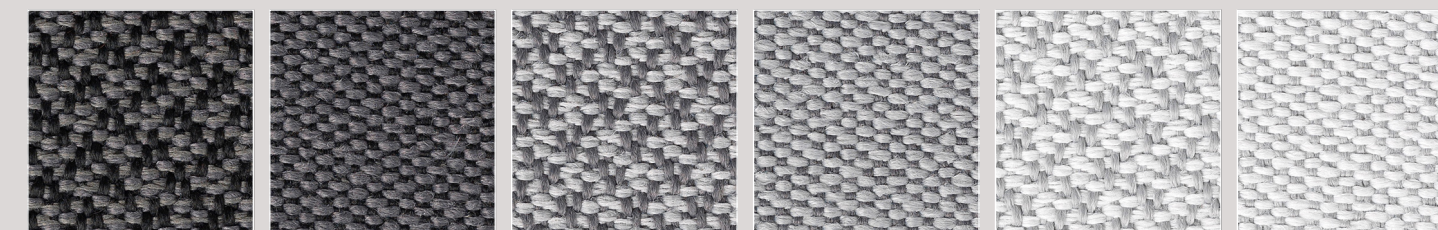
Iris 200 Iris 605 Iris 603 Iris 601 Iris 707 Iris 703



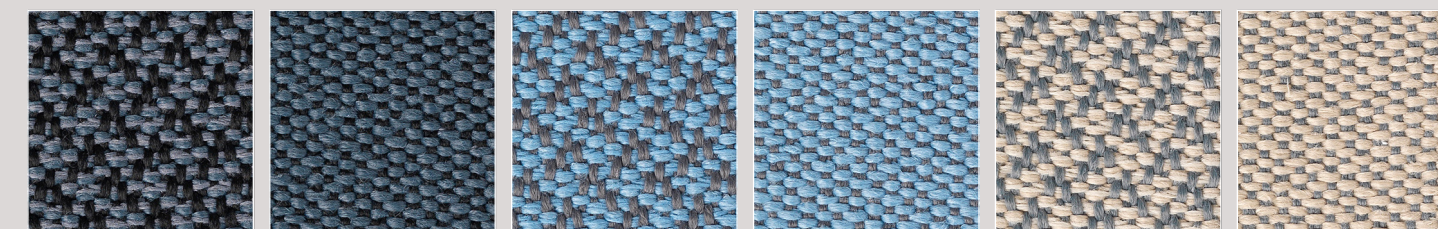
Iris 801 Iris 501 Iris 308 Iris 307 Iris 303 Iris 901

CAT. 6 • Vescom • Deans

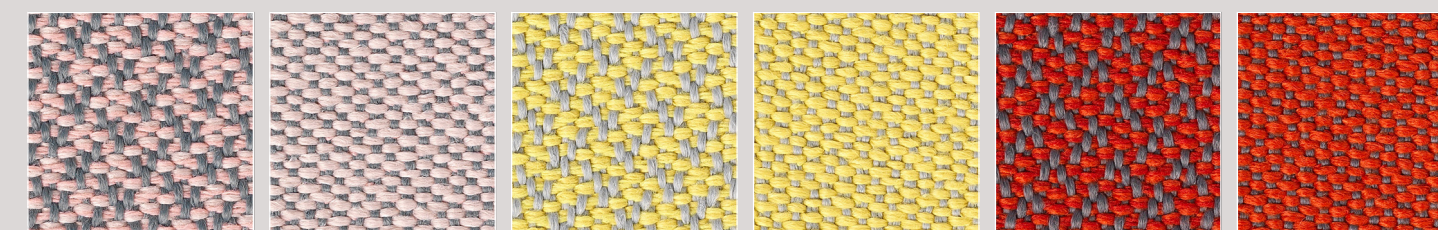
100% PL Fr
110.000 Martindale



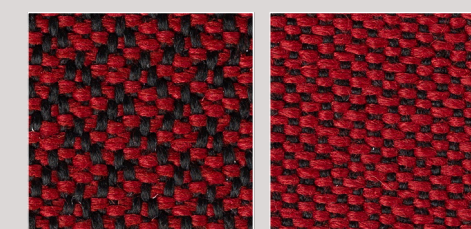
Deans 7048.12M Deans 7048.12P Deans 7048.03M Deans 7048.03P Deans 7048.09M Deans 7048.09P



Deans 7048.08M Deans 7048.08P Deans 7048.10M Deans 7048.10P Deans 7048.01M Deans 7048.01P




Deans 7048.14M Deans 7048.14P Deans 7048.04M Deans 7048.04P Deans 7048.13M Deans 7048.13P




Deans 7048.15M Deans 7048.15P





Composizione / Composition

	Vera pelle	Real leather
PL	Poliestere	Polyester
PES	Polietersulfone	Polytersulfone
PU	Poliuretano	Polyurethane
PVC	Cloruro di polivinile	Polyvinyl chloride

Caratteristiche / Features

	Ignifugo	Flame retardant
--	----------	-----------------

Certificazioni / Certifications

	Der blaue Engel(RAL UZ 148) fissa in limiti più restrittivi di quelli di legge il contenuto di sostanze pericolose, l'emissione di inquinanti e l'utilizzo di materie prime e di acqua.	Der blaue Engel(RAL UZ 148) it sets stricter limits for dangerous substance content, the emission of pollutants and the use of raw materials and water than those indicated by law.
	Leather from Italy full cycle (UNI EN 16484) certifica che tutti i processi produttivi sono realizzati in Italia.	Leather from Italy full cycle (UNI EN 16484) certifies that all the production processes are carried out in Italy.
	Carbon footprint of product (ISO 14067: 2018) quantifica le emissioni di gas serra emesse lungo la filiera, da agricoltura e allevamento, fino alla realizzazione delle pelli finite.	Carbon footprint of product (ISO 14067: 2018) quantifies the greenhouse gas emissions along the supply chain, from farming and rearing to realisation of the finished leather.
	Environmental product declaration & process EPD (ISO 14025): a seguito dello studio di LCA (Life Cycle Assessment), vengono presi in esame le seguenti categorie d'impatto: effetto serra, riduzione dello strato di ozono, acidificazione, smog fotochimico, eutrofizzazione.	Environmental product declaration & process EPD (ISO 14025) Following the LCA (Life Cycle Assessment) study, the following impact categories are examined: greenhouse effect, reduction in the ozone layer, acidification, photochemical smog, eutrophication.

Note sui rivestimenti / Note on upholstery

IT · Per ragioni tecniche non è possibile garantire lo stesso tono di colore tra un lotto di produzione ed un altro. Leggere differenze, con una tolleranza del ±5% devono intendersi come normali e non possono dar adito a reclami o alla risoluzione del contratto. Sinetica Industries si riserva il diritto di apportare modifiche alle finiture contenute nella presente cartella senza preavviso alcuno. Ulteriori informazioni sulle caratteristiche tecniche di ogni singolo rivestimento sono disponibili nel sito www.sinetica.com.

Pulizia e manutenzione / Cleaning and maintenance

IT · Per la manutenzione delle ecopelli consigliamo di passare con frequenza almeno mensile la superficie, utilizzando un aspirapolvere. In caso di unto, utilizzare solamente un panno leggermente umido e sapone neutro, non strofinare e lasciare asciugare naturalmente. Per mantenere la qualità della pelle evitare l'esposizione diretta alla luce del sole e alle fonti di calore, spolverare regolarmente la pelle con un panno morbido e asciutto. In caso di macchie, le stesse si possono eliminare usando un panno morbido inumidito con acqua e sapone neutro. Asciugare dopo il trattamento, non strofinare ma tamponare delicatamente. Non utilizzare assolutamente detergenti aggressivi o spray che possono danneggiare nel tempo l'aspetto e la tenuta della pelle.

EN · For technical reasons, batch to batch variations in shade may occur. Slight differences, within a tolerance of ±5%, are to be considered as normal and acceptable and they cannot give rise to claims or to a breach of contract. Sinetica Industries reserves the right to make modifications to the finishes contained in the present folder without any prior communication. Further information on the technical characteristics of each individual upholstery is available on the website www.sinetica.com.

EN · For the eco leathers maintenance, we suggest you to regularly vacuum clean. Stains can be cleaned with a soft damp cloth and mild soap; do not rub and allow to dry naturally. To maintain the beauty of the leather: avoid placing leather near direct sun or any heat sources, dust regularly with a soft and dry cloth. Spots can be washed off using a lightly damp cloth with mild soap; dry after the treatment, do not rub. Never use strong detergents or sprays that can damage the appearance and tightness of the leather over time.

Pelli ed ecopelli / Leathers and faux leather

Pelli ed ecopelli / Leathers and faux leather

SINETICA

Sinetica Industries Srl

via per Sacile 75
31018 Francenigo
Treviso, Italy
T +39 0422 501 611
F +39 0422 501 679
info@sinetica.com
www.sinetica.com

A Brand of Mezzalira Investment Group
www.mig.it

290995000

SINETICA

CAT. 2 • Lederplast

88,4 % phthalates free plasticized PVC, 11,6 % PL



CAT. 4 • Flukso • Secret

76% PVC, 2% PU, 22% PES
60.000 Martindale



CAT. 7 • Dani • Box Land

Vera pelle, real leather



CAT. 7 • Dani • Panama

Vera pelle, real leather



CAT. 8 • Dani • Florida

Vera pelle, real leather

