

Bosse

made in Germany



HUMAN SPACE

NEW WORK.

RÄUME NEU DENKEN

Unsere heutige Arbeitswelt ist im Umbruch: Globalisierung und Digitalisierung verlangen zunehmende Flexibilität von Unternehmen und ihren Mitarbeitern. Neue Arbeitskonzepte wie Home Office, Co-working und Shared Spaces werden immer häufiger. Die zunehmende Bedeutung von kreativer Wissensarbeit bedeutet auch, dass das Erschaffen optimaler Leistungsräume für Unternehmen von enormer Wichtigkeit ist.

Diese Veränderungen bedeuten neue Herausforderungen an die Räume, in denen wir arbeiten. Auch sie müssen sich flexibel auf wechselnde Anforderungen einstellen, die Position wechseln und ihr Erscheinungsbild verändern. Dabei dürfen die Faktoren Kosten, Effizienz und Nachhaltigkeit nicht aus den Augen verloren werden.

Die neue Generation Bosse human space wird all diesen Anforderungen gerecht. Sie ist nicht nur die Antwort auf die Herausforderungen der modernen Arbeitswelt, sondern genügt mit ihrem zeitlosen, minimalistischen Design auch höchsten ästhetischen Ansprüchen.

INHALT | CONTENT

04 - 19	cube 4.0
20 - 25	telephone cube
26 - 31	dialogue cube
32 - 37	collaboration cube
32 - 34	Materialien Materials

RETHINK SPACES

The world of work is changing fast: globalization and digitalization demand increasing flexibility from companies and their employees. New working concepts such as the home office, co-working, and shared spaces are becoming increasingly common. The increasing importance of creative knowledge-based work also means that for companies the creation of optimal performance spaces is of enormous importance.

These changes mean new challenges for the spaces in which we work. These, too, have to adapt flexibly to changing requirements, change their position, and transform their appearance. At the same time the factors of cost, efficiency and sustainability must not be lost sight of.

The new generation Bosse human space meets all these requirements. It is not only the answer to the challenges of the modern world of work, but also meets the highest aesthetic requirements with its timeless, minimalist design.

30 YEARS OF ROOM-IN-ROOM-EXPERIENCE.

A SUCCESS STORY.

ROOM-IN-ROOM SOLUTION



1980er

Bosse entwickelt die erste vom Gebäudekörper unabhängige Raum-in-Raum-Lösung. Als Pionier auf diesem Gebiet feiert Bosse besonders große Erfolge im Shop-in-Shop-Bereich.

Bosse develops the first room-in-room solution that works regardless of a building's shell. As a pioneer in this field, Bosse celebrates particular successes in the shop-within-a-shop area.

HUMAN SPACE CUBE



2003

Aus den Raumgliederungssystemen entwickelt Bosse 2003 erstmals einen freistehenden cube als unabhängigen Raum im Raum.

On the basis of room-dividing systems, in 2003 Bosse for the first time develops a free-standing cube as an autonomous room within a room.

RETHINK SPACES



2012

Bosse entwickelt eine neue Generation des human space cubes und begeistert mit modernster Technik in dynamischer Formensprache.

Bosse develops the new generation of the human space cubes and inspires with state-of-the-art technology in a dynamic form language.

COMEBACK TELEPHONE BOX



2016

Der Bosse telephone cube wird eingeführt – für vertrauliche Telefonate im Open Space.

The Bosse telephone cube is launched – for confidential phone calls in an open space.

CUBE 4.0



2018

Bosse launcht den neuen cube 4.0 – maximale Flexibilität in perfektem Design.

Bosse launches its new cube 4.0 – maximum flexibility and perfect design.

TELEPHONE CUBE



2018

Der Bosse telephone cube bietet jetzt noch mehr Gestaltungsmöglichkeiten und eine zusätzlich verbesserte Schallabsorption.

The Bosse telephone cube now offers even greater design possibilities and further improvements in sound insulation.

DIALOGUE CUBE



2018

Der Bosse dialogue cube schafft Raum für Gespräche und Diskussionen in kleinerer Runde.

The Bosse dialogue cube creates space for small-group meetings and discussions.

COLLABORATION CUBE



2019

Die Möglichkeit auch in kleinen Gruppen ungestört mitten im Großraumbüro zusammenarbeiten zu können. Der ideale Ort zum Rückzug für mehr ungestörte Kreativität.

Collaborate with focus without distractions, in the middle of an open-plan workspace. The ideal zone to enhance your creativity.

CUBE 4.0

STAY FLEXIBLE

ABSOLUTE WANDELBARKEIT

Mit dem Bosse cube 4.0 gestalten Sie Bürolandschaften nach Ihren Vorstellungen. Die Systembauweise der Raum-in-Raum-Lösung macht sie extrem anpassungsfähig: Der Aufbau erfolgt innerhalb weniger Stunden völlig unabhängig vom Gebäudekörper. Die Verbindung mit dem Stromnetz wird einfach über die Steckdose hergestellt. So ist auch ein Umbau kein teures Großprojekt. Der Bosse cube 4.0 verzichtet auf eine Bodenplatte und kann so auf jedem Untergrund montiert werden, ohne in die Gebäudestruktur einzugreifen.

TOTAL VERSATILITY

The Bosse cube 4.0 enables you to design your office landscapes according to your ideas – independently of the building's structure. The modular design of the room-in-room system makes it extremely adaptable: Installation only takes a matter of hours, and a socket is all the connection to the mains requires. This also means that later conversion is not an expensive, major project. The Bosse cube 4.0 does without a base plate and can therefore be mounted on any type of flooring without interfering with the substance of the building.









GESTALTEN SIE FREI-RÄUME

Die Einsatzmöglichkeiten des Bosse cube 4.0 sind so vielfältig wie Ihre Wünsche – perfekt als Besprechungsraum oder Einzelbüro, als Rückzugsraum oder für Teamarbeit.



DESIGN YOUR OWN SPACE

The possibilities for using the Bosse cube 4.0 are as varied as your wishes – perfect as a meeting room or individual office, as a quiet area, and for teamwork.





CUBE 4.0

BLACK EDITION

RAUM FÜR KREATIVITÄT

Samtiges Schwarz verströmt Eleganz, Ruhe und Zurückhaltung. Der Bosse cube 4.0 schafft mit dieser Alternative zu klassischem Aluminium eine edle Umgebung für Kreativität und ungestörtes Denken. Das Highlight: Der Bosse cube 4.0 passt sich genau an Ihre Designwünsche an - bis hin zur Tür!

ROOM FOR CREATIVITY

Velvety black exudes elegance, calmness, and restraint. The Bosse cube 4.0 creates a refined environment for creativity and undisturbed thinking with this alternative to classic aluminium. The highlight: The Bosse cube 4.0 can match your own design preferences precisely - right through to the door!

BELEUCHTUNG LIGHTING

Licht aus dem Off: Hochleistungs-LED in Kombination mit Freiformlinsen zur optimalen Ausleuchtung. Stufenlose Regulierung der Farbtemperatur mit „tunable white“-Technologie.

Light from the off: high-performance LED in combination with free-form lenses for optimum illumination. Infinite regulation of the colour temperature with "tunable white" technology.

RAHMENKONSTRUKTION FRAME

Minimalistisch designte Rahmenkonstruktion in Aluminium natur oder schwarz eloxiert.

Frame structure with a minimalist design in natural or black anodised aluminium.

FLEX-PANEEL FLEX PANEL

Flexibles Schiebeelement als Akustikpaneel mit Stoffbezug oder Fotoprint, Melamin oder als Whiteboard erhältlich. Innen und außen auf Schienen frei zu verschieben, einfach umzuhängen und jederzeit nachrüstbar.

Flexible sliding element available as an acoustic panel with a fabric cover or photo print, melamine or as a whiteboard. Can be moved easily on rails from the inside and outside, easy to rehang and can be retrofitted at any time.

GLASELEMENTE GLASS ELEMENTS

Platten aus 12 mm dickem VSG-SI Verbundsicherheitsglas mit integrierter Schallschutzfolie. Einfach lösbare, unsichtbare Klebeverbindung.

Panes made from 12 mm / 0.5" thick VSG-SI laminated safety glass with integrated sound insulation film. Invisible adhesive bonding joint which is easy to release.



ELEKTRIFIZIERUNG ELECTRIFICATION

Stromversorgung über Standard-Steckdose. Der Anschluss kann per Plug and Play-System an Boden oder Decke jedes Pfostens erfolgen.

Power supplied via standard socket. The connection can be made with a plug and play system at the bottom or top of each post.

BELÜFTUNG VENTILATION

Regulierbarer, zugfreier Luftaustausch bis zu 50 mal pro Stunde. Die standardmäßige Leistung von bis zu 660 m³/h ist erweiterbar auf bis zu 1100 m³/h. Optional installierbarer Luftgütesensor.

Draft-free air exchange which can be regulated up to 50 times per hour. The standard output of up to 660 m³/h can be expanded to up to 1100 m³/h. Air quality sensor can be installed as an option.

TÜRSCHLISSUNG DOOR CLOSURE

Magnetisch schließende Tür mit fast unsichtbaren, hochwertig gestalteten Türbändern.

Magnetically closing door with almost invisible door hinges with a high-quality design.

FIX-PANEEL FIXED PANEL

Medienanbindung und Elektrifizierung über fixiertes Wandpaneel. Position ist einmalig frei wählbar, weitere Hohlraum Dosen können nachgerüstet werden.

Media link-up and electrification via fixed wall panel. Position can be freely chosen once, further cavity sockets can be retrofitted.

BEDIENUNG OPERATION

Stufenlose Licht- und Belüftungssteuerung über frei positionierbare Funktaster. Lichtfarben-Regulierung, programmierte Lüftungs- und Beleuchtungssituationen und Gesamtsteuerung mit App sind optional erhältlich.

Infinite control of lighting and ventilation via freely positionable wireless touch buttons. Light colour regulation, programmed ventilation and lighting scenarios and overall control by app are optionally available.

INSTALLATION INSTALLATION

Flexible, gebäudeunabhängige Installation ohne Verankerung. Ab einer Größe von 350 × 350 cm sind die Transportwege im Gebäude dringend zu prüfen.

Flexible installation without anchoring that is independent of the building. From a size of 350 × 350 cm / 137.8 × 137.8", it is imperative to check the transport routes in the building.

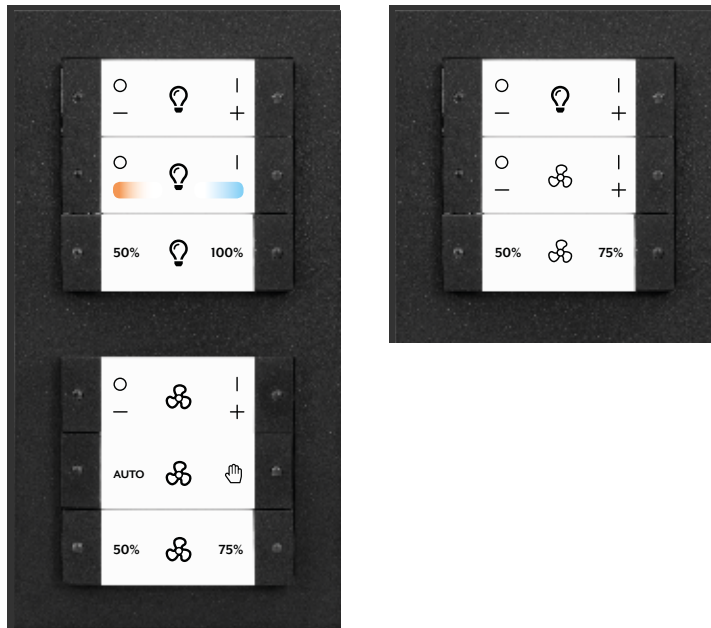
BODENRAHMEN FLOOR FRAME

Umlaufendes Sockelprofil mit unsichtbarer Anpassungsmöglichkeit von 14 mm zum Ausgleich von Bodenunebenheiten.

Base profile all the way round with invisible 14 mm / 0.6" adjustment option to compensate for uneven sections of flooring.

CUBE 4.0

CONTROL



MODERNSTE TECHNOLOGIE FÜR ANGENEHMES ARBEITEN

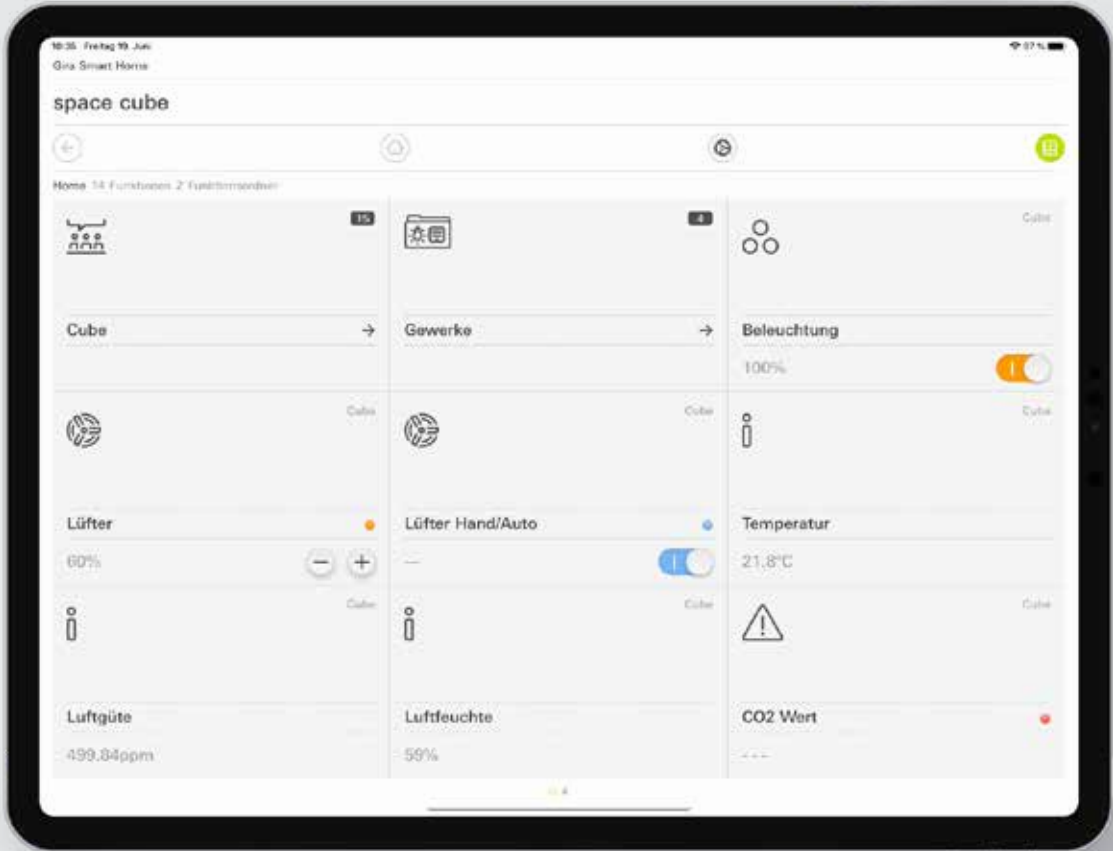
Der Bosse cube 4.0 sorgt für Ihren Komfort:

- Stufenlose Steuerung von Beleuchtung und Belüftung
- Bedienung der Beleuchtung und Lüftung per KNX-Funktaster
- Definierte Programme für Beleuchtung und Lüftung
- Optionale Erfassung der Raumdaten (Luftqualität und Temperatur)
- Optionale Bedienung per App (iOS und Android)

STATE-OF-THE-ART TECHNOLOGY FOR PLEASANT WORKING CONDITIONS

The Bosse cube 4.0 ensures your comfort:

- infinite control of lighting and ventilation
- operation of lighting and ventilation by KNX radio button
- defined programmes for lighting and ventilation
- recording of room data (air quality and temperature)
- display facilities operated by an app for iOS and Android (option)





CUBE 4.0

DETAILS

MODERNE LEICHTIGKEIT

Die Glaspaneele der Wände werden fast unsichtbar miteinander verbunden. Ein intelligentes Schienensystem an der Innen- und Außenseite sorgt für Flexibilität. In ihm werden die hochwertigen Flexpaneele mit verschiedenen Funktionen und Finishes an die gewünschte Position gebracht. Wände in Holzoptik, Fotoelemente, Stoff-Akustikpaneele, Technologiemodule, Whiteboards – Ihren Gestaltungswünschen sind keine Grenzen gesetzt.

Über das Tragprofil können Bodenunebenheiten von bis zu 14 mm unsichtbar ausgeglichen werden. An den Ecken des Bosse cube 4.0 bilden Trag- und Bodenprofile einen passgenauen und schön gestalteten Abschluss.



MODERN LIGHTNESS

The glass panels that make up the walls are joined together almost invisibly. An intelligent rail system on the inside and outside ensures flexibility, enabling the high-quality flex panels with various functions and finishes to be positioned as desired. Walls with a wood look, photo elements, fabric acoustic panels, technology modules, whiteboards – there are no limits to satisfying your design requirements.

The support profile allows uneven sections of flooring to be compensated for invisibly by up to 14 mm / 0,6". Support profiles and base profiles at the corners of the Bosse cube 4.0 finish it off precisely and elegantly.





PANEEL-AUSFÜHRUNGEN

Flex-Paneel:

- Akustik-Stoff
- Akustik-Fotoprint
- Melamin
- Whiteboard
- Melamin-Dekor

Fix-Paneel:

- Technik-Paneel
- Akustik-Stoff
- Akustik-Fotoprint
- Melamin
- Whiteboard
- Melamin-Dekor

PANEL VERSIONS

Flex panel:

- acoustic fabric
- acoustic photoprint
- melamine
- whiteboard
- melamine finish

Fixed panel:

- technology panel
- acoustic fabric
- acoustic photoprint
- melamine
- whiteboard
- melamine finish



HOCHWERTIGE AUSSTATTUNG BIS INS DETAIL

- Optisch gefällige, geschlossene Deckenkonstruktion
- Schallpegeldifferenz nach DIN EN ISO 16283-1: $D_nT > 38\text{dB}$, $R_w > 39\text{dB}$
- Keine sichtbaren Türbänder
- Lautlose Türschließung dank Magnettechnik
- Modernste LED-Beleuchtung von außen fast unsichtbar an Arbeitssituationen angepasst

HIGH-QUALITY FEATURES DOWN TO THE LAST DETAIL

- visible, closed ceiling structure
- sound level difference according to DIN EN ISO 16283-1: $D_nT > 38\text{dB}$, $R_w > 39\text{dB}$
- no visible door hinges
- silent door closing thanks to magnetic technology
- cutting-edge LED lighting, adapted to work situations and almost invisible from the outside



**RAUM-IN-RAUM-LÖSUNG MIT INDIVIDUELLEN
GESTALTUNGSMÖGLICHKEITEN**
**ROOM-IN-ROOM SOLUTION
WITH INDIVIDUAL DESIGN OPTIONS**

Ausstattung mit Glas-, Melamin-, Dekor-, Akustik- und Technik-Paneelen, Verglasung: 12 mm VSG-SI-Glas, optionale Sichtschutzfolierung. 36 unterschiedliche Stofffarben. Individueller Motivdruck.

Equipment options to choose from include glass, melamine, decorative, acoustic and technical panels; glazing: 12 mm / 0.5" laminated safety glass, optional privacy film covering. 36 different fabric colours. Individual printed motifs.



CUBE 4.0 I



MINIMALER EINGRIFF, MAXIMALE REVERSIBILITÄT
MINIMAL EFFORT, MAXIMUM REVERSIBILITY

Schneller Um- und Abbau (Standardgröße 314,5 x 314,5 cm in etwa 6 Stunden exklusive Transport). Montage durch ausgebildetes Bosse-Fachpersonal.

Can be altered and dismantled quickly (standard size of 314.5 x 314.5 cm / 123.8 x 123.8" in roughly 6 hours excluding transport). Installation by trained Bosse staff.



OPTIMALES RAUMKLIMA
OPTIMUM ROOM CLIMATE

Gebäudeunabhängiges, geräusch- und energieeffizientes Belüftungssystem: Zu- und Abluftleitung über eine zentrale Lüfterunit in der Decke. Belüftungssystem stufenlos einstellbar von 0-660 m³/h, bei Bedarf bis zu 1100 m³/Std.

Low-noise and energy-efficient ventilation system that is independent of the building: air is supplied and extracted via a central ventilation unit in the ceiling. Infinitely adjustable ventilation system from 0-660 m³/h, if necessary up to 1100 m³/h.



UNGESTÖRTE KOMMUNIKATION
HÖCHSTE KONZENTRATION
UNDISTURBED COMMUNICATION
MAXIMUM CONCENTRATION

Die mit einem Hochleistungsabsorber versehenen Akustikmodule sorgen für angenehme Nachhallzeit. Der Bosse cube 4.0 erreicht eine Schallpegeldifferenz nach DIN EN ISO 16283-1 : DnT >38 dB, Rw >39dB (abhängig von der Gebäudestruktur).

The acoustic modules fitted with a high-performance sound absorber ensure a pleasant reverberation time. The Bosse cube 4.0 achieves a sound level difference in line with DIN EN ISO 16283-1 : DnT >38 dB, Rw >39 dB (depending on the building structure).



INTUITIVE BEDIENUNG
INTUITIVE OPERATION

Die gesamte Elektrifizierung erfolgt über ein einfaches Plug and Play-System. Es ist kein Fachpersonal erforderlich, um den Bosse cube 4.0 in Betrieb zu nehmen. Das Steuergehäuse ist in IP56 (spritzwassergeschützt) ausgeführt. Die auf KNX-BUS-Technik basierende Steuerbox ermöglicht die zentrale Steuerung von Licht, Belüftung usw.

All of the electrification is provided via a simple plug and play system. You do not need to be an expert to operate the Bosse cube 4.0. The control box has an IP 56 design (splashproof). The control box, which is based on KNX BUS technology, enables central control of lighting, ventilation, etc.



NUTZUNGSGERECHTE BELEUCHTUNG
PRACTICAL LIGHTING

Bosse-Nimbus LED-Beleuchtungssystem ist stufenlos dimmbar bis 500 Lux.

The Bosse Nimbus LED lighting system is infinitely dimmable up to 500 Lux.



QUALITÄT
QUALITY



CUBE 4.0

DIMENSIONS

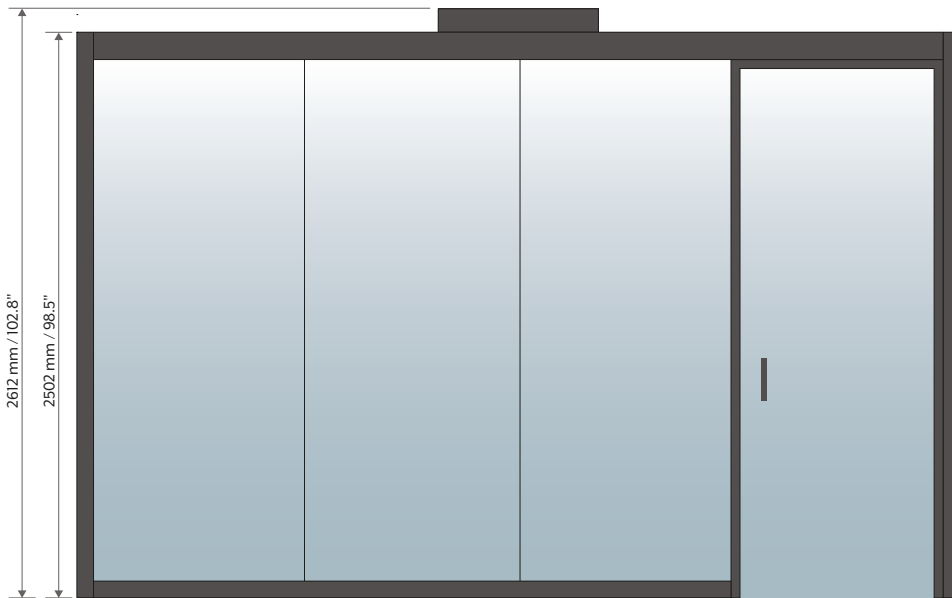
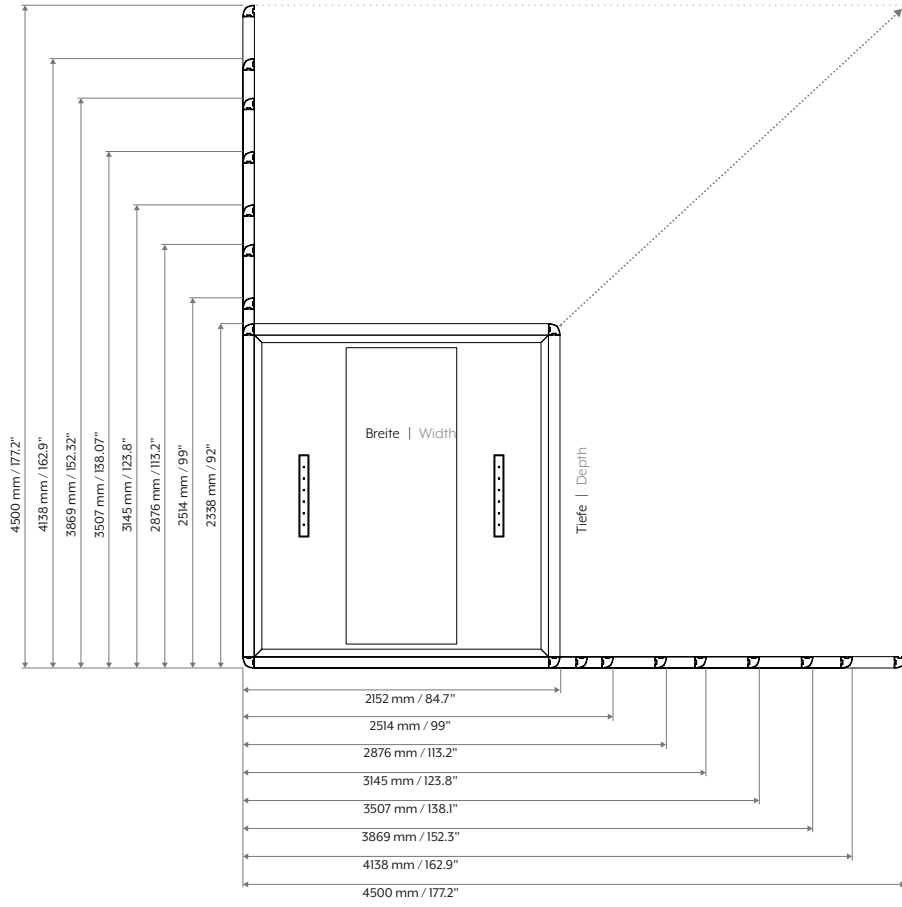
VARIANTEN

Den Bosse cube 4.0 gibt es in zahlreichen Maßvarianten: Breiten und Tiefen lassen sich nahezu beliebig kombinieren. Die Minimalgröße beträgt 2,15 m × 2,34 m, der Standard geht in mehreren Rastern bis 4,50 m × 4,50 m. Zusätzlich ist der Cube durch eine Mittelpostenkonstruktion in der Länge auf beispielsweise 9 oder 13,5 m erweiterbar und schafft so noch mehr Platz.

Der cube ist 2,61 m hoch für den Einbau in Räumen mit 2,65 m lichter Nutzhöhe. Dies ergibt eine lichte Innenhöhe von 2,35 m im cube.

VERSIONS

The Bosse cube 4.0 is available in numerous different sizes: Widths and depths can be combined in almost any way you want. The minimum size of 2.15 m × 2.34 m / 84.6" × 92.1", the standard sizes go up to 4.5 m × 4.5 m / 177.2" × 177.2". Additionally the cube can be expanded to a length of 9 up to 13.5 m / 354.3" up to 531.5". The height of the cube is 2.61 m / 102.8" for installation in rooms with an effective height of 2.65 m / 104.3". This is a clear height of 2.35 m / 92.5".



Nutzhöhe von 265 cm | Effective height of 265 cm / 104.3"

CUBE 4.0

EXPANDABLE

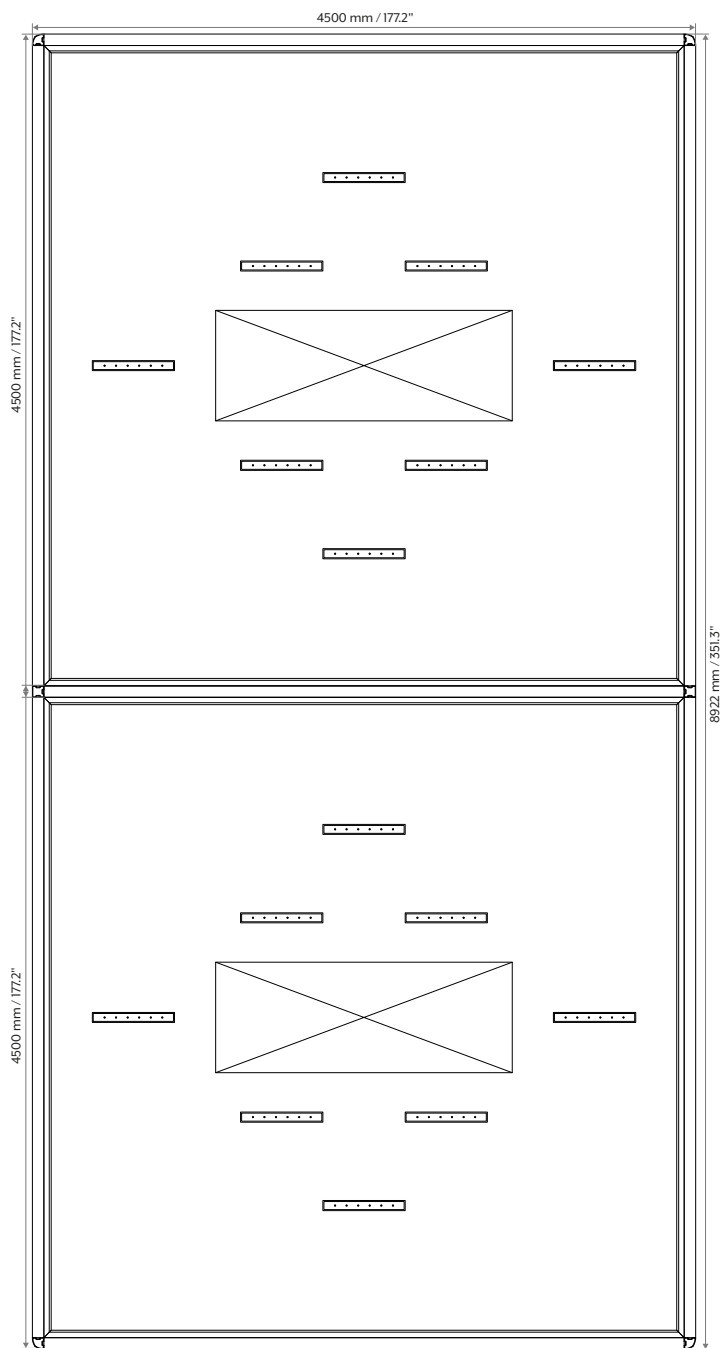
WAHLMÖGLICHKEITEN

Den Bosse Cube 4.0 kann man Dank eines Mittelpfostens in der Länge, mit und ohne Mittelwand erweitern. So gewinnt man noch mehr Flexibilität vorhandene Kundenwünsche für unterschiedlichste Nutzungen zu erfüllen.

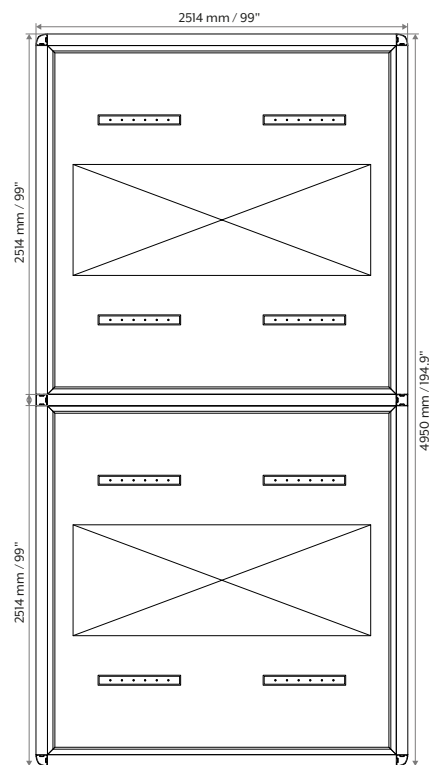
CHOICES

The Bosse Cube 4.0 can be extended in length, with or without a dividing wall thanks to an innovative central post. This gives you even more flexibility to meet existing customer requirements for a wide range of uses.





Maximalgröße bei einer Erweiterung | Maximum size for an expansion



Minimalgröße bei einer Erweiterung | Minimum size for an expansion





TELEPHONE CUBE

CALL. PRIVATELY.

DIE TELEFONZELLE MIT EXTRAS

Ob offenes Büro oder Produktionshalle: In vielen Situationen benötigt man einen Ort für ein ungestörtes Telefonat ohne störende Umgebungsgeräusche. Im Bosse telephone cube finden Sie nicht nur Ruhe, sondern optional auch höhenverstellbare Schreib- und Ablageflächen. Damit ist er perfekt geeignet als Rückzugsort für das Bearbeiten wenig zeitaufwändiger Projekte.

Die Vorder- und Rückseite des Bosse telephone cube sind immer in Glas ausgeführt. Die inneren Seitenwände bestehen aus akustisch wirksamem Holzdekor oder Stoff, die Außenwände lassen sich optional als Whiteboard ausführen.

Der Bezug der Boden- und Deckenplatten unterstützt die Schallabsorption. Die Tür schlägt an innen an und sichert so die Geräuschdichte.

THE TELEPHONE BOOTH WITH EXTRAS

Whether you are in an open-plan office or a production hall, there are many situations in which you need somewhere to make an undisturbed phone call without any ambient noise distracting you. In the Bosse telephone cube, you will not only find peace and quiet but also height-adjustable desk and shelf areas as an optional extra. This makes it the perfect place of retreat to work on less time-consuming projects.

The front and back of the Bosse telephone cube are always made of glass. The inner side walls feature an acoustically effective wood finish or fabric, and the outer walls can optionally be designed as a whiteboard.

The cover on the floor and ceiling panels aids sound absorption. The door rests against them and thus safeguards soundproofing.

AKUSTIKDECKE ACOUSTIC CEILING

Das mit Filz bezogene Deckenpaneel und der nahtlose Türanschlag sorgen für Schalldichte.
The felt-covered ceiling panel and the smooth door stop ensure soundproofing.

BELEUCHTUNG LIGHTING

Integrierte LED Beleuchtung wird über Bewegungsmelder gesteuert und trägt zur Energieeffizienz bei.
Integrated LED lighting is controlled via a motion sensor and contributes to energy efficiency.

VORHANG CURTAIN

Der abnehmbare Vorhang (Option) aus passend zur Innenausstattung wählbarem Stoff sorgt für Sichtschutz und eine angenehme Arbeitsatmosphäre.
The detachable curtain (option) made from a choice of fabric to match the interior design provides privacy and a pleasant working atmosphere.

STOFFPANEEL FABRIC PANEL

Mindestens eine Seitenwand hat eine akustisch wirksame Stoffbespannung und sichert angenehme Nachhallzeiten.
At least one side wall has an acoustically effective fabric covering which delivers pleasant reverberation times.

WHITEBOARD WHITEBOARD

Die Außenwand kann als magnetisches Whiteboard ausgeführt werden und trägt so zur optimalen Raumnutzung bei.
The outside wall can be designed as a magnetic whiteboard and thus help to make the best use of space in the room.

ELEKTRIFIZIERUNG ELECTRIFICATION

Einfacher Plug and Play-Anschluss an das Stromnetz per Standard-Stecker.
Simple plug and play connection to the mains power via standard sockets.

BELÜFTUNG VENTILATION

Geräuscharme, leistungsfähige Belüftung mit permanentem Luftaustausch von 160 m³/h.

Low-noise, efficient ventilation with constant air exchange of 160 m³/h.

BILDSCHIRMHALTER (OPTION) MONITOR BRACKET (OPTIONAL)

Zur Einhängung in die Rasterschienen des Holz Akustik Paneels, inkl. Netbox.

The bracket is secured within the support rails of the wood acoustic panel, incl. power supply.

TÜR DOOR

Magnetisch schließende Tür mit hochwertigen Türbändern sichert den schalldichten Türschluss.

Magnetically closing door with high-quality door hinges secure a soundproof door closure.

HOLZPANEEL WOODEN PANEL

Innenwand optional als akustisch wirksames Holzpaneel in Dekor Aland Pinie weiss mit Funktionsschiene.

Inside wall optionally as an acoustically effective wooden panel in a white Aland pine decor with a functional rail.

ABLAGEPLATTE SHELF

Der einfach höhenverstellbare Arbeits- und Ablagetisch mit integriertem Netbox-Point sichert Strom- und Netzwerkanschluss.

The desk and shelf, which has an integrated Netbox Point and can easily have its height adjusted, provides a power and network connection.

AUSSENPANEELE, WANGENPROFIL OUTSIDE PANELS, FRAME PROFILE

Außenpaneele in Melamin, Melamin Dekor oder in Lack. Aluminium Profil weiß oder schwarz lackiert.

Outside panels in melamine, decorative melamine or lacquered. Aluminium frame profile white or black.

INSTALLATION INSTALLATION

Der Bosse telephone cube wird gebäudeunabhängig aufgestellt und kann so flexibel platziert und umgestellt werden. Zur Wand muss ein Mindestabstand von 25 cm eingehalten werden.

The Bosse telephone cube is set up independently of the building and can thus be positioned and moved around flexibly. A minimum gap of 25 cm / 9.8" from the wall must be maintained.

BODENPLATTE BASE PLATE

Der Teppichbezug der Bodenplatte ist akustisch wirksam und unterstützt den schalldichten Türabschluss.

The carpet covering on the base plate is acoustically effective and supports the soundproof closure of the door.

TELEPHONE CUBE

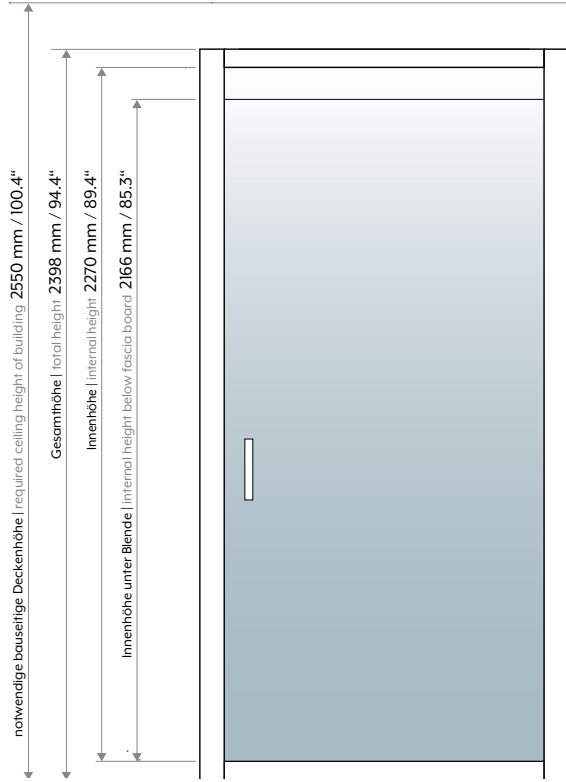
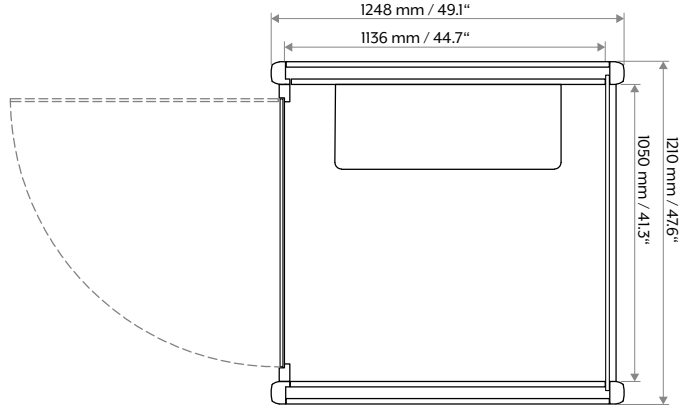
DIMENSIONS

UNGESTÖRT AUF KLEINEM RAUM

Der Bosse telephone cube hat eine Grundfläche von 1,25 × 1,21 m. Er ist rund 2,40 m hoch und die Installation erfordert eine Deckenhöhe von 2,55 m.

UNDISTURBED IN A SMALL SPACE

The Bosse telephone cube has a base area measuring 1.25 × 1.21 m / 49.2 × 47.6". It is around 2.40 m / 94.5" high and installation requires a ceiling height of 2.55 m / 100.4".



TELEPHONE CUBE |

DIALOGUE CUBE

COMMUNICATE. CONFIDENTIALLY.

RAUM FÜR GESPRÄCHE

Für viele Gespräche braucht man Raum zur Konzentration. Nicht viel Platz, aber einfach etwas Ruhe. Der neue Bosse dialogue cube bietet komfortabel Platz für zwei Menschen. Er lässt sich nach Geschmack gestalten: Mal praktisch, mal gemütlich ist er ein Ort für kurze Besprechungen, Telefonkonferenzen oder sogar ein kleines Büro. Die Außenseiten lassen sich optional als Whiteboard gestalten. Die zwei fest installierten Innenwände des Bosse dialogue cube bestehen aus akustisch wirksamen Stoffpaneelen. Sie regulieren den Nachhall im Raum und tragen zur Schallisolation bei. Auch die mit Teppich bezogenen Boden- und Deckenplatten und die magnetisch schließende Tür sorgen für maximale Schalldichte nach außen.

ROOM FOR DISCUSSIONS

For many discussions, you need room to concentrate. Not lots of space, but just a quiet place. The new Bosse dialogue cube can comfortably accommodate two people. It can be configured to suit your particular taste: Practical one day and cosy the next, it is a place for short meetings, conference calls or even a small office. The outsides can also optionally be configured as a whiteboard. The two fixed walls installed inside the Bosse dialogue cube are made from acoustically effective fabric panels. They regulate reverberation in the room and help to deliver sound insulation. The floor and ceiling panels with a carpet covering and the magnetically closing door also ensure maximum external soundproofing.





DECKENPANEEL CEILING PANEL

Der Teppichbezug der Deckenplatte ist akustisch wirksam und unterstützt den schalldichten Türabschluss.

The carpet covering on the ceiling panel is acoustically effective and supports the soundproof closure of the door.

WHITEBOARD WHITEBOARD

Die Außenwand kann als magnetisches Whiteboard ausgeführt werden und trägt so zur optimalen Raumnutzung bei.

The outside wall can be designed as a magnetic whiteboard and thus help to make the best use of space in the room.

TISCH UND BÄNKE TABLE AND BENCHES

Speziell entwickelte Bänke sowie der Tisch können problemlos auch nachträglich integriert werden.

The table and specially developed benches can easily be installed at a later stage.

INSTALLATION INSTALLATION

Der Bosse dialogue cube wird gebäudeunabhängig aufgestellt und kann so flexibel platziert und umgestellt werden.

The Bosse dialogue cube is set up independently of the building and can thus be positioned and moved around flexibly.

VORHANG CURTAIN

Der abnehmbare Vorhang (Option) aus passend zur Innenausstattung wählbarem Stoff sorgt für Sichtschutz und eine angenehme Arbeitsatmosphäre.

The detachable curtain (option) made from a choice of fabric to match the interior design provides privacy and a pleasant working atmosphere.



ELEKTRIFIZIERUNG ELECTRIFICATION

Einfacher Plug and Play-Anschluss an das Stromnetz über Standard-Stecker.

Simple plug and play connection to the mains power via standard sockets.

BELÜFTUNG VENTILATION

Geräuscharme, leistungsfähige Belüftung mit permanentem Luftaustausch von 320 m³/h.

Low-noise, efficient ventilation with constant air exchange of 320 m³/h.

BELEUCHTUNG LIGHTING

Integrierte LED Beleuchtung wird über Bewegungsmelder gesteuert und trägt zur Energieeffizienz bei. Ein Anschluss für eine Deckenleuchte ist vorbereitet.

Integrated LED lighting is controlled via a motion sensor and contributes to energy efficiency. The connection for a ceiling lamp is prepared.

TECHNIKPANEEL TECHNOLOGY PANEL

Medienanbindung und Elektrifizierung über optionales Technikpaneel mittig vor Glasrückwand.

An optional technology panel is available to suspend monitors in the middle of the glass rear wall.

AUSSENPANEELE, WANGENPROFIL OUTSIDE PANELS, FRAME PROFILE

Außenpaneele in Melamin, Melamin Dekor oder in Lack. Wangenprofil Aluminium weiß oder schwarz lackiert.

Outside panels in melamine, decorative melamine or lacquered. White or black lacquered aluminium frame profile.

STOFFPANEELE FABRIC PANELS

Die Innenwände haben eine akustisch wirksame Stoffbespannung und sorgen damit für angenehme Nachhallzeiten.

The inside walls have an acoustically effective fabric covering and thus deliver pleasant reverberation times.

TÜR DOOR

Magnetisch schließende Tür mit hochwertigen Türbändern sichert den schalldichten Türschluss.

Magnetically closing door with high-quality door hinges secure a soundproof door closure.

BODENPLATTE BASE PLATE

Der Teppichbezug der Bodenplatte ist akustisch wirksam und unterstützt den schalldichten Türabschluss.

The carpet covering on the base plate is acoustically effective and supports the soundproof closure of the door.

DIALOGUE CUBE

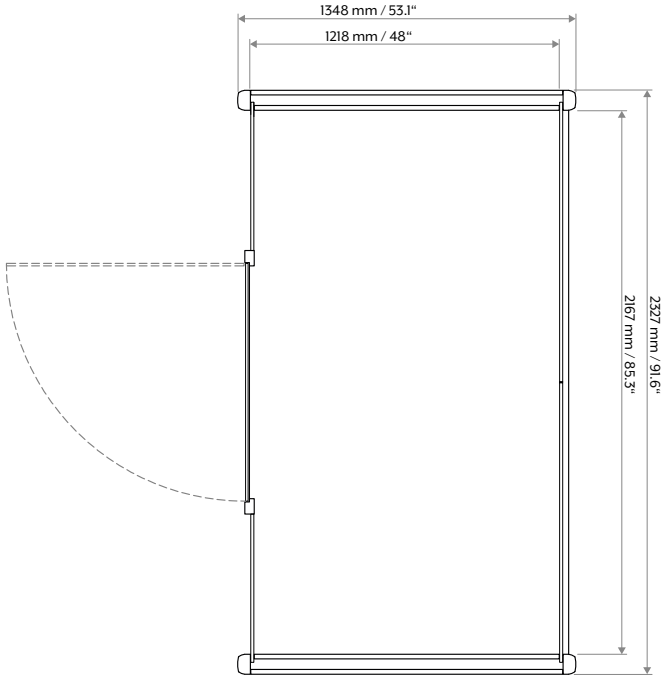
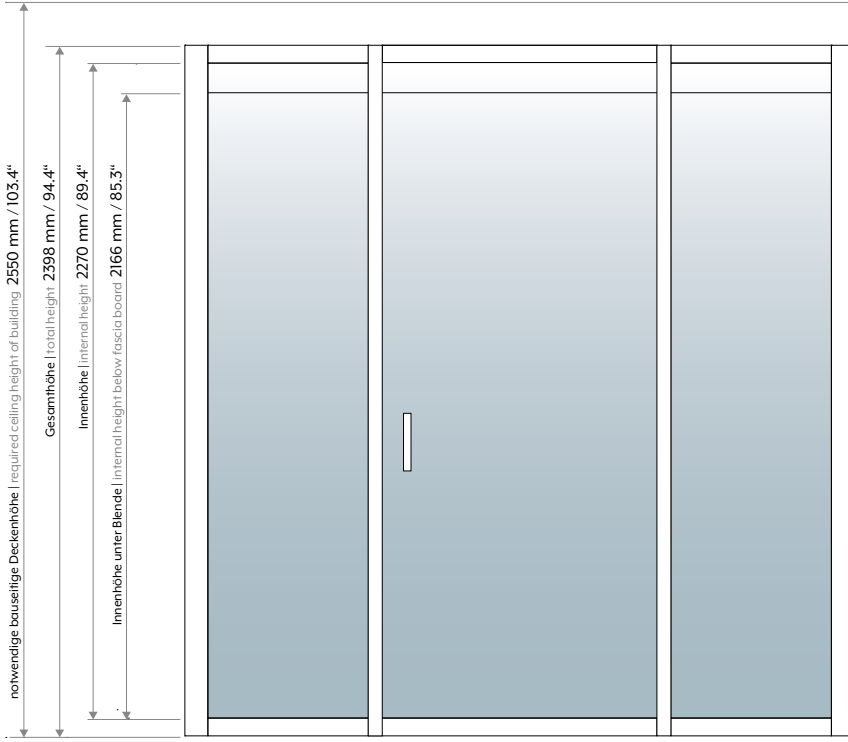
DIMENSIONS

STÖRUNGSFREIER RAUM

Der Bosse dialogue cube hat eine Grundfläche $2,33 \times 1,35$ m. Er ist rund 2,40 m hoch und die Installation erfordert eine Deckenhöhe von 2,55 m.

UNOBSTRUCTED SPACE

The Bosse dialogue cube has a base area measuring 2.33×1.35 m / 91.7×53.1 ". It is around 2.40 m / 94.4" high and installation requires a ceiling height of 2.55 m / 100.4".





COLLABORATION CUBE

COLLABORATE. OPENLY.

IDEAL FÜR UNGESTÖRTE TEAMMEETINGS

Warum sich nicht kollaborativ mitten in Ihrem dynamischen Arbeitsumfeld austauschen, dabei jedoch die typischen Geräusche eines Großraumbüros ausblenden? Die perfekte Raum-in-Raum-Lösung für störungsfreie Besprechungen mit 4, 6 oder bis zu 8 Personen. Und auf Wunsch lässt sich vor der Glasrückwand auch ein Technikpaneel für die Anbringung eines Flatscreens z.B. für Videokonferenzen installieren.

IDEAL FOR COLLABORATIVE TEAM MEETINGS

Why not collaborate right within the heart of your dynamic workplace without the typical disruptions of the open-plan office. The perfect room-in-room solution for trouble-free meetings with 4, 6 or up to 8 people -and if desired, a technical panel can be installed in front of the glass rear wall for the attachment of a monitor, e.g. for video conferences.



DECKENPANEEL CEILING PANEL

Der Teppichbezug der Deckenplatte ist akustisch wirksam und unterstützt den schalldichten Türabschluss.

The carpet covering on the ceiling panel is acoustically effective and supports the soundproof closure of the door.

WHITEBOARD WHITEBOARD

Die Außenwand kann als magnetisches Whiteboard ausgeführt werden und trägt so zur optimalen Raumnutzung bei.

The outside wall can be designed as a magnetic whiteboard and thus help to make the best use of space in the room.

OPTIONALER TISCH OPTIONAL TABLE

Dank einer serienmäßig vorbereiteten Halterung kann ein passender Tisch problemlos integriert werden.

Thanks to a holder which is provided as standard, a suitable table can easily be integrated.

INSTALLATION INSTALLATION

Der Bosse dialogue cube wird gebäudeunabhängig aufgestellt und kann so flexibel platziert und umgestellt werden.

The Bosse dialogue cube is set up independently of the building and can thus be positioned and moved around flexibly.

VORHANG CURTAIN

Der abnehmbare Vorhang (Option) aus passend zur Innenausstattung wählbarem Stoff sorgt für Sichtschutz und eine angenehme Arbeitsatmosphäre.

The detachable curtain (option) made from a choice of fabric to match the interior design provides privacy and a pleasant working atmosphere.



ELEKTRIFIZIERUNG ELECTRIFICATION

Einfacher Plug and Play-Anschluss an das Stromnetz über Standard-Stecker.

Simple plug and play connection to the mains power via standard sockets.

BELÜFTUNG VENTILATION

Geräuscharme, leistungsfähige Belüftung mit permanentem Luftaustausch von 320 m³/h.

Low-noise, efficient ventilation with constant air exchange of 320 m³/h.

TECHNIKPANEEL (OPTION) TECHNOLOGY PANEL (OPTIONAL)

Medienanbindung und Elektrifizierung über optionales Technikpaneel mittig vor Glasrückwand
An optional technology panel is available to suspend monitors in the middle of the glass rear wall.

BELEUCHTUNG LIGHTING

Integrierte LED Beleuchtung wird über Bewegungsmelder gesteuert und trägt zur Energieeffizienz bei.
Integrated LED lighting is controlled via a motion sensor and contributes to energy efficiency.

AUSSENPANEELE, WANGENPROFIL OUTSIDE PANELS, FRAME PROFILE

Außenpaneele in Melamin, Melamin Dekor oder in Lack. Wangenprofil Aluminium weiß oder schwarz lackiert.

Outside panels in melamine, decorative melamine or lacquered. White or black lacquered aluminium frame profile.

LEUCHTENANSCHLUSS LAMP OUTLET

In jedem Bosse dialogue cube ist der Anschluss für eine Deckenleuchte vorbereitet.

The connection for a ceiling lamp is prepared in every Bosse dialogue cube.

STOFFPANEELE FABRIC PANELS

Die Innenwände haben eine akustisch wirksame Stoffbespannung und sorgen damit für angenehme Nachhallzeiten.

The inside walls have an acoustically effective fabric covering and thus deliver pleasant reverberation times.

TÜR DOOR

Magnetisch schließende Tür mit hochwertigen Türbändern sichert den schalldichten Türschluss.

Magnetically closing door with high-quality door hinges secure a soundproof door closure.

BODENPLATTE BASE PLATE

Der Teppichbezug der Bodenplatte ist akustisch wirksam und unterstützt den schalldichten Türabschluss.

The carpet covering on the base plate is acoustically effective and supports the soundproof closure of the door.

COLLABORATION CUBE

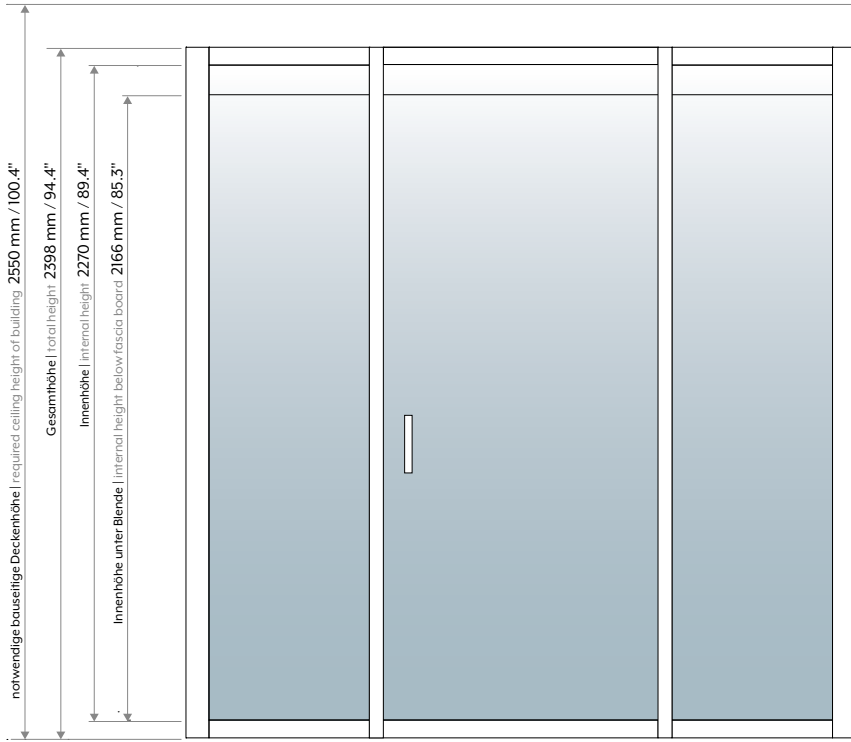
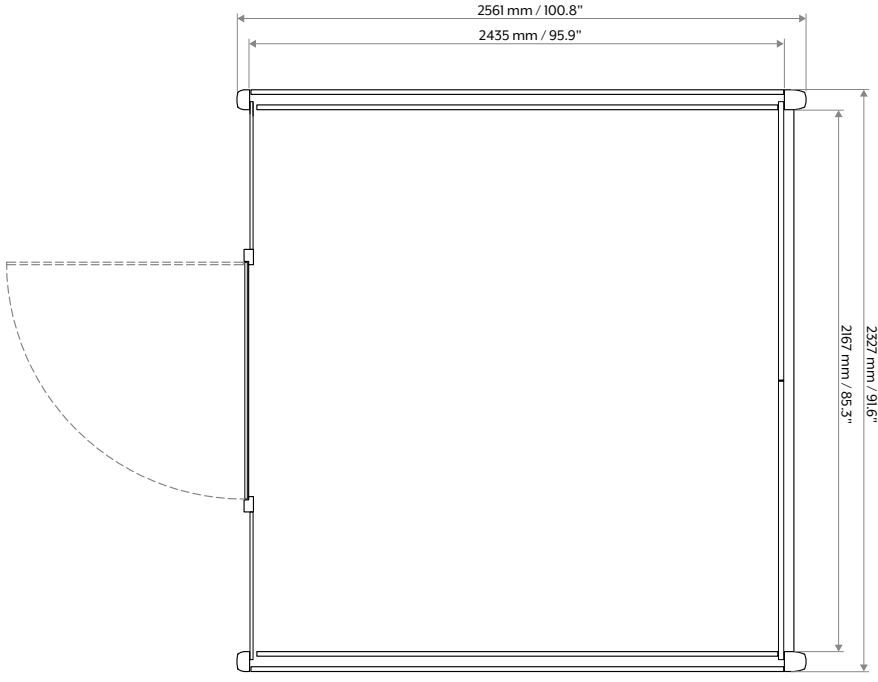
DIMENSIONS

PLATZ FÜR BESPRECHUNGEN

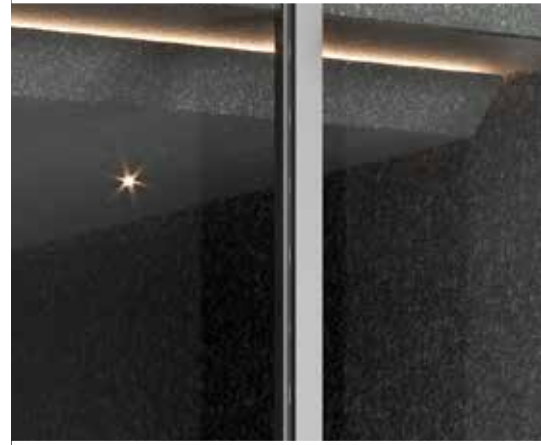
Der Bosse collaboration cube ist ca. 256 cm × 233 cm. Seine Höhe beträgt ca. 240 cm und er benötigt eine lichte Raumhöhe von 255 cm.

SPACE FOR MEETINGS

The Bosse dialogue cube has a base area measuring 2.33 × 1.35 m / 91.7 × 53.1". It is around 2.40 m / 94.4" high and installation requires a ceiling height of 2.55 m / 100.4".



COLLABORATION CUBE |



BRINGEN SIE ATMOSPHÄRE IN IHREN BÜROALLTAG

Die neuen Bosse Raum-in-Raum-Systeme bieten maximale Flexibilität und passen sich Ihren Wünschen an. Das gilt auch für die Materialien. Für die nahezu grenzenlose Individualisierbarkeit stehen zahlreiche Dekore und Oberflächen aus robustem Melamin und Melamindekor zur Auswahl. Alle verwendeten Holzträgerplatten entsprechen dem umweltfreundlichen CARB-Standard.



CREATE A REAL ATMOSPHERE IN YOUR EVERYDAY OFFICE

The new Bosse room-in-a-room systems offer maximum flexibility and can adapt to suit your wishes. The same applies to the materials too. For virtually unlimited customisation options, you can choose from numerous finishes and surfaces comprising solid melamine and a melamine finish. All wooden beam panels which are used correspond to the ecofriendly CARB standard.

BOSSE CUBE 4.0



Aluminium natur, C0 eloxal matt finish+
Pure aluminium, C0 eloxal matt finish+



Aluminium schwarz, C35 eloxal matt finish+
Aluminium black, C35 eloxal matt finish+

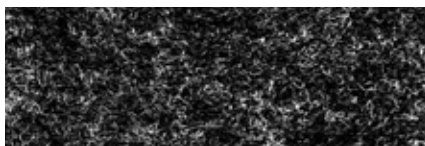
BOSSE TELEPHONE CUBE, DIALOGUE CUBE & COLLABORATION CUBE



Wangen- und Türprofil Aluminium weiß (RAL 9006) lackiert;
White aluminium frame and door profile (RAL 9006) lacquered;



Optional gegen Mehrpreis auch in schwarz lackiert
Black varnished is also available against extra charge on request



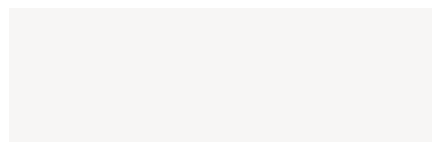
Filzbelag Deckenpaneel
Felt overlay for ceiling panel



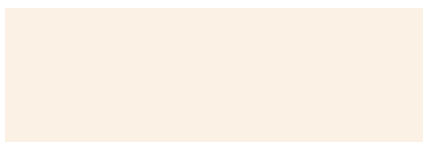
Teppichbelag
Carpet

UNIDEKORE | PLAIN FINISHES

für Frontseiten der Fix- und Flexpaneele sowie der Außenpaneele für telephone, dialogue und collaboration cube | For fronts of the fixed and flex panels as well as the outside panels for telephone, dialogue and collaboration cube



Weiß | White



Creme winterweiß | Creme winter white



Grau | Grey



Silber | Silver



Congo | Congo



Vulkangrau | Volcano grey



Anthrazit | Anthracite



Vulkanschwarz VV | Volcano black VV

HOLZDEKORE | WOOD FINISHES

Für Frontseiten der Fix- und Flexpaneele sowie der Außenpaneele für telephone, dialogue und collaboration cube | For fronts of the fixed and flex panels as well as the outside panels for telephone, dialogue and collaboration cube



Ahorn | Maple



Eiche hell | Light oak



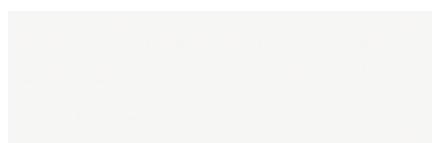
Nussbaum | Walnut



Eiche Halifax | Halifax oak

UNIDEKORE | PLAIN FINISHES

Für Rückwand- Flex und Fix Paneele | For back wall - flex und fix panels



Weiß | White



Silber | Silver



Schwarz | Black



Vulkangrau | Volcano grey

AKUSTIK HOLZDEKOR PANEEL | ACOUSTIC WOOD FINISH PANEL

mit Funktionschiene für telephone cube | with functional rail for telephone cube



Aland Pinie weiss | Aland pine white

**STOFFAUSWAHL
FÜR AKUSTIKPANELEE**

Stoffe in unterschiedlichen Farben schaffen nicht nur Stimulanz und Atmosphäre. Sie dämpfen auch den Nachhall und schirmen akustisch ab.

**CHOICE OF FABRICS
FOR ACOUSTIC PANELS**

Fabrics in different colours not only stimulate and add atmosphere. They also absorb any echo and provide an acoustic shield.

POLO STOFF | POLO FABRIC



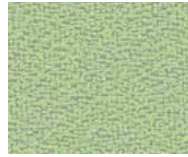
77.03 (4650)*
Honiggelb | Honey yellow



77.44 (4613)
Orange | Orange



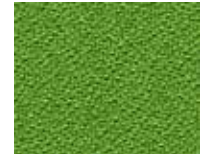
77.45 (4612)
Kupferrot | Pure copper



77.11 (4633)
Hellgrün | Vivid green



77.12 (4632)
Irischgrün | Irish green



77.10 (4631)
Grün | Organic green



77.40 (4610)
Chilirot | Chili red



77.42 (4614)
Rubinrot | Rubín red



77.48 (4611)
Shirazrot | Shiraz red



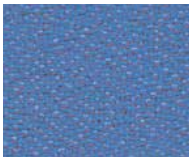
77.72 (4642)
Kaschmirweiß | Cashmere



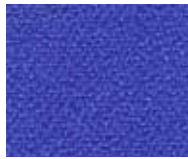
77.50 (4641)
Cappuccino | Cappuccino



77.60 (4640)
Schokobraun | Chocolate



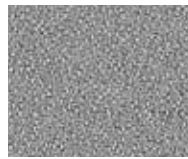
77.25 (4625)
Wasserblau | Lagoon blue



77.26 (4624)
Purpur | Purple



77.20 (4621)
Standardblau | Classic blue



77.31 (4602)
Platingrau | Platin



77.30 (4601)
Grau | Metal grey



77.33 (4600)
Schwarz | Midnight black



77.27 (4626)
Königsblau | Royal blue



77.29 (4620)
Nachtblau | Midnight blue

DIVINA STOFF | DIVINA FABRIC



32.31
Platingrau | Platin



32.50
Cappuccino | Cappuccino



32.10
Grün | Organic green



32.23
Türkis | Caribbean blue



32.19
Indigo Blau | Indigo blue



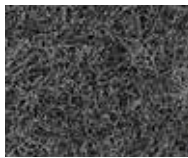
32.46
Pink | Pink orchid



32.04
Currygelb | Curry yellow



32.62
Pfefferbraun | Brown Pepper



32.36
Anthrazitgrau | Asphaltgrey



32.33
Schwarz | Midnightblack



32.12
Irischgrün | Irish green



32.25
Wasserblau | Lagoon blue

bossecube.com
dauphin-group.com

Hersteller | Manufacturer:
Bosse Design Gesellschaft für
Innovative Office Interiors mbH & Co. KG
Stahler Ufer 7
37671 Höxter/Stahle, Germany
+49 5531 1297-0
info@bosse.de

Vertrieb | Distribution:
Dauphin HumanDesign® Group GmbH & Co. KG
Espanstraße 36
91238 Offenhausen, Germany
+49 9158 17-700
info@dauphin-group.com

Bosse