

SWISS QUALITY  
**ZUCO**



DIE  
EXKLUSIV  
KOLLEKTION


TEXTILE COLLECTION EXCLUSIVE / COLLECTION TEXTILE EXCLUSIVE

JEDE  
EINRICHTUNG  
IST ANDERS.  
HIER SIND DIE  
MATERIALIEN  
DAFÜR.

*Every furniture is different.  
Here are the materials to reflect this.*

/

*Chaque équipement est différent.  
Voici les matières qui rendent  
cela possible.*



**DE** Schönheit betonen, Hochwertigkeit unterstreichen, Einzigartigkeit inszenieren. Und das auf eine so vielfältige Art und Weise, wie es der Geschmack jedes Menschen verdient. Denn wenn wir individuell sagen, dann meinen wir das persönlich: edle Materialien und authentische Looks eröffnen ein fast unendliches Spektrum. Von gedeckten Naturtönen bis hin zu fröhlichen, lebhaften Farben. Von schlicht und geradlinig bis zu glamourös und extravagant. Ganz unabhängig von geschmacklichen Fragen haben jedoch alle Materialien zwei Dinge gemeinsam: sie sind exklusiv und nachhaltig zugleich.

**EN** Emphasise beauty, underline high quality, showcase unique character. And do this in a way that is as varied as every single person's taste deserves. For when we say individual, we really mean this personally: fine materials and authentic looks open up an almost infinite array of possibilities. From muted natural shades through to cheerful, vibrant colours. From plain and straight through to glamorous and extravagant. However, irrespective of matters of taste all materials have two things in common: they are exclusive and yet sustainable at the same time.

**FR** Valoriser l'esthétisme, souligner le raffinement, mettre en scène l'unicité. Avec une offre si variée qu'elle satisfait à toutes les envies, quelles qu'elles soient. Chez Züco, nous attachons beaucoup d'importance à l'individualité : les matières élégantes et les looks authentiques que nous proposons ouvrent des possibilités quasi infinies. De tons naturels discrets à des couleurs gaies et intenses. Du sobre et du rectiligne au glamour et à l'extravagant. Et peu importe vos goûts et vos préférences, toutes les matières ont deux choses en commun: une qualité et une durabilité hors pair.

**DE DIVINA** | Stoffklasse D

DIVINA ist ein echter Klassiker geworden und immer noch sehr populär. Divina besteht zu 100% aus Schurwolle, was den Stoff ausgesprochen komfortabel macht. Weitere Vorteile des Materials sind die Fähigkeit, Feuchtigkeit zu absorbieren sowie die Nachhaltigkeit, da das Naturmaterial aus erneuerbaren Ressourcen stammt. DIVINA überzeugt in kräftigen aber auch in gedeckten oder melierten Farbnuancen.

Zusammensetzung: 100 % Schurwolle, Kammgarn  
Gewicht: 820 g/lfm, Breite: 150 cm  
Lichtechtheit: min. 5 (DIN EN ISO 105-B02)  
Pilling: 3 (DIN EN ISO 12945/2)  
Scheuerfestigkeit: 45.000 Touren (DIN EN ISO 12947/2)  
Brandverhalten: DIN EN 1021: Teil 1, DIN 4102, B1

**DE REMIX** | Stoffklasse C

REMIX ist ein Mix aus verschiedenen Wollgarnen, bei dem jeder Faden aus drei verschiedenen Farben besteht. Für die Farbgebung werden zwei verschiedene Fäden verwendet. Das Ergebnis ist eine unregelmässiges Farbspiel der Gewebeoberfläche. REMIX ist inspiriert von den Wollanzügen und erinnert stark an einen Herrenmassanzug.

Zusammensetzung: 90 % Schurwolle, 10 % Nylon  
Gewicht: 415 g/lfm, Breite: 138 cm  
Lichtechtheit: 5-7 (DIN EN ISO 105-B02)  
Pilling: 4 (DIN EN ISO 12945/2)  
Scheuerfestigkeit: 100.000 Touren (DIN EN ISO 12947/2)  
Brandverhalten: DIN EN 1021 1&2; BS 5852 p.1, ÖNORM B1/Q1, IMO A-652 (16), AS/NZS 3837, Klasse 2, NF D 60 013; BS 5852, ig.s.2-3

**DE COMFORT** | Stoffklasse E

COMFORT ist ein bewährter antistatischer Microfaser-Stoff welcher durch seine vielfältigen technischen Vorzüge und vor allem durch seine weiche Haptik überzeugt. Er ist ökofreundlich, entzündungswidrig, äusserst scheuerfest und behält auch sein Aussehen Jahre später.

Zusammensetzung: 88 % Polyester, 12 % Polyurethan (Microfaser inkl. Antistatic Fasern)  
Gewicht: 385 g/lfm, Breite: 140 cm  
Lichtechtheit: 4-5 (DIN EN ISO 105-B02)  
Pilling: 5 (DIN EN ISO 12945/2)  
Scheuerfestigkeit: 100.000 Touren (DIN EN ISO 12945/2)  
Brandverhalten: BS 5852 Teil 1 O.1, BS EN 1021 1&2, BS EN 1021-1 cigarette, ÖNORM B 3825-B2-3800-Q1 UK, NF P 92-503 M3, Klasse 1 UNI 9175 Klasse 1 | EMME, CA TB 117-2013

**DE NOTE** | Stoffklasse C

Mit seiner weichen Struktur, seiner schlanken und glänzenden Erscheinung sowie seinem umschmeichelnden Charakter, ist NOTE eine visuelle Erinnerung an die Stoffe gut sitzender Anzüge der modernen Welt. Note wurde speziell entwickelt um die Form eines Möbelstückes hervorzuheben und seine Silhouette zu schärfen. Feinstes Kammgarn aus Neuseeland mit einem Hauch von Polyamid gibt NOTE Stärke.

Zusammensetzung: 85 % Schurwolle aus Neuseeland, 15 % Polyamide  
Gewicht: 510 g/lfm, Breite: 140 cm  
Lichtechtheit: 5-8 (DIN EN ISO 105-B02)  
Pilling: 4/4-5 (DIN EN ISO 12945/2)  
Reibechtheit: nass: 4, trocken: 4-5  
Scheuerfestigkeit: 200.000 Touren (DIN EN ISO 12947/2)  
Brandverhalten: BS 5852 Teil 1 O.1 Cigarette&match, BS EN 1021 1&2, BS 5852 Crib 5, IMO MSC 307(88) Annex 1 Teil 8, MED Certificate IMO, CA TB 117-2013

**EN DIVINA** | fabric class D

DIVINA has become a real classic and is still very popular. Divina is made entirely from pure new wool, which makes the fabric extremely comfortable. Other advantages of the material are its capacity to absorb moisture and its sustainability because the natural material comes from renewable resources. Divina captivates in bold but also in muted or mottled colour nuances.

Composition: 100 % New wool  
Weight: 820 g/lm, Width: 150 cm  
Light fastness: min. 5 (DIN EN ISO 105-B02)  
Pilling: 3 (DIN EN ISO 12945/2)  
Abrasion: 45,000 Rubs (DIN EN ISO 12947/2)  
Flame resistance: DIN EN 1021: Part 1, DIN 4102, B1

**EN REMIX** | fabric class C

REMIX is a blend of different woollen yarns in which each thread consists of three different colours. Two different threads are used for colouring. This results in an irregular play of colours on the surface of the fabric. Remix is inspired by woollen suits and is strongly evocative of a men's tailor-made suit.

Composition: 90 % New wool worsted, 10 % Nylon  
Weight: 415 g/lm, Width: 138 cm  
Light fastness: 5-7 (DIN EN ISO 105-B02)  
Pilling: 4 (DIN EN ISO 12945/2)  
Abrasion: 100,000 Rubs (DIN EN ISO 12947/2)  
Flame resistance: DIN EN 1021 1&2; BS 5852 p.1, ÖNORM B1/Q1, IMO A-652 (16), AS/NZS 3837, Class 2; NF D 60 013; BS 5852, ig.s.2-3

**EN COMFORT** | fabric class E

COMFORT is a well-established antistatic microfibre material which offers a very persuasive choice thanks to its wide array of technical benefits and primarily thanks to its soft feel. It is eco-friendly, anti-inflammatory, extremely abrasion-resistant and retains its appearance even after many years.

Composition: 88 % polyester, 12 % polyurethane incl. antistatic fibers and fire retardant fibers in the backside  
Weight: 385 g/lm, Width: 140 cm  
Light fastness: 4-5 (DIN EN ISO 105-B02)  
Pilling: 5 (DIN EN ISO 12945/2)  
Fastness to rubbing: max. 8 (DIN EN ISO105x12 4/4-5)  
Abrasion: 150,000 Rubs (DIN EN ISO 12945/2)  
Flammability: BS 5852 Part 1 O.1 Cigarette&match, BS EN 1021 1&2, BS EN 1021-1 cigarette, ÖNORM B 3825-B2-3800-Q1 UK, NF P 92-503 M3, Class 1 UNI 9175 Class 1 | EMME, CA TB 117-2013

**EN NOTE** | fabric class C

With its soft structure, its slim and glossy appearance and its caressing character, NOTE is a visual reminder of the fabrics used in well-fitting suits in the modern world. Note was developed specifically to emphasise the shape of a piece of furniture and accentuate its outline. The finest worsted yarn from New Zealand with a trace of polyamide lends strength to NOTE.

Composition: 85 % Wools of New Zealand, 15 % Polyamide  
Weight: 510 g/lm, Width: 140 cm  
Light fastness: 5-8 (DIN EN ISO 105-B02)  
Pilling: 4/4-5 (DIN EN ISO 12945/2)  
Fastness to rubbing: wet: 4, dry: 4-5  
Abrasion resistance: 200,000 Rubs (DIN EN ISO 12947/2)  
Flammability: BS 5852 Part 1 O.1 Cigarette&match, BS EN 1021 1&2, BS 5852 Crib 5, IMO MSC 307(88), Annex 1 Part 8, MED Certificate IMO, CA TB 117-2013

**FR DIVINA** | Catégorie de tissu D

DIVINA s'est imposé comme un véritable classique et continue à rencontrer un joli succès. Ce tissu est réalisé en 100% laine vierge, ce qui confère au tissu un confort exceptionnel. Il séduit en outre par sa capacité à absorber l'humidité, mais aussi par son caractère durable, puisque la matière naturelle provient de ressources renouvelables. DIVINA existe dans des coloris vifs mais aussi dans des nuances plus sobres ou chinées.

Composition: 100 % Laine, peigné  
Poids: 820 g/lfm, Largeur: 150 cm  
Résistance à la lumière: min. 5 (DIN EN ISO 105-B02)  
Bouloch: 3 (DIN EN ISO 12945/2)  
Résistance au frottement: humide: 4-5, sec: 4  
Abrasion: 45'000 Martindale (DIN EN ISO 12947/2)  
Comportement au feu: DIN EN 1021: Part 1, DIN 4102, B1

**FR REMIX** | Catégorie de tissu C

REMIX est un mélange de différents fils de laine, où chaque fil est composé de trois coloris différents. Pour la teinte, deux fils différents sont utilisés. Cette technique permet d'obtenir une surface de tissu présentant jeu de couleurs irrégulier au charme indénié. REMIX s'inspire des costumes en laine et rappelle ainsi clairement un costume masculin réalisé sur mesure.

Composition: 90 % laine, 10 % Nylon  
Poids: 415 g/lfm, Largeur: 138 cm  
Résistance à la lumière: 5-7 (DIN EN ISO 105-B02)  
Bouloch: 4 (DIN EN ISO 12945/2)  
Résistance au frottement: humide: 4-5, sec: 4  
Abrasion: 100,000 Martindale (DIN EN ISO 12947/2)  
Comportement au feu: DIN EN 1021 1&2; BS 5852 p.1, ÖNORM B1/Q1, IMO A-652 (16); AS/NZS 3837, Class 2, NF D 60 013, BS 5852, ig.s.2-3

**FR COMFORT** | Catégorie de tissu E

COMFORT est un tissu en microfibre aux caractéristiques antistatiques éprouvées qui convainc par ses diverses qualités techniques mais surtout par son toucher très agréable. Il est écologique, difficilement inflammable, extrêmement résistant à l'abrasion et conserve son aspect même après des années d'utilisation.

Composition: 88 % Polyester, 12 % Polyurethane (Microfaser)  
Poids: 385 g/lfm, Largeur: 140 cm  
Résistance à la lumière: 4-5 (DIN EN ISO 105-B02)  
Bouloch: 5 (DIN EN ISO 12945/2)  
Résistance au frottement: 4/4-5  
Abrasion: 150,000 Martindale (DIN EN ISO 12945/2)  
Comportement au feu: BS 5852 Part 1 O.1 Cigarette&match, BS EN 1021 1&2, BS EN 1021-1 cigarette, ÖNORM B 3825-B2-3800-Q1 UK, NF P 92-503 M3, Class 1 UNI 9175 Class 1 | EMME, CA TB 117-2013

**FR NOTE** | Catégorie de tissu C

Avec sa structure souple, son aspect fin et brillant et son caractère caressant, NOTE rappelle les costumes bien taillés du monde moderne. Note a été spécialement conçu pour souligner la forme d'un meuble et affûter sa silhouette. Des fibres peignées de grande qualité provenant de Nouvelle-Zélande et rehaussées d'un soupçon de polyamide confèrent à NOTE la résistance nécessaire pour affronter le quotidien au bureau.

Composition: 85 % laine de Nouvelle-Zélande, 15 % Polyamide  
Poids: 510 g/lfm, Largeur: 140 cm  
Résistance à la lumière: 5-8 (DIN EN ISO 105-B02)  
Bouloch: 4/4-5 (DIN EN ISO 12945/2)  
Résistance au frottement: humid: 4, sec: 4-5  
Abrasion: 200,000 Martindale (DIN EN ISO 12947/2)  
Comportement au feu: BS 5852 Part 1 O.1 Cigarette&match, BS EN 1021 1&2, BS 5852 Crib 5, IMO MSC 307(88) Annex 1 Part 8, MED Certificate IMO, CA TB 117-2013

**DE MAIN LINE FLAX | Stoffklasse D**

MAIN LINE FLAX ist ein schwer entflammbarer Stoff welcher aus nachhaltigen Quellen entstanden ist. Wilder Flachs, wird seit Jahrtausenden für Textilien eingesetzt, dank der starken und glatten Fasern des Pflanzenstengels. Die Bastfaser wird mit Wolle vermischt und fasergefärbt um wunderschöne melierte Garne herzustellen, aus denen ein- und mehrfarbige Stoffe gewebt werden.

Zusammensetzung: 70% Schurwolle, 30% Flachs  
Umweltfreundlich: Naturfasern mit dem EU-Ökolabel  
Gewicht: 435 g/lfm, Breite: 140 cm  
Lichtechtheit: 5 (DIN EN ISO 105-B02)  
Pilling: 4-5 (DIN EN ISO 12945/2)  
Reibechtheit: nass: 3, trocken: 4  
Scheuerfestigkeit: 35000 Touren (DIN EN ISO 12947/2)  
Brandverhalten: BS 5852 Section 4 Ignition Source 5, ÖNORM B 3825 & A 3800-1, UNI 9175 Klasse 1 IM

**DE TOPIA | Stoffklasse D**

Mit modernem, zeitlosen Charakter schafft TOPIA in pulsierenden Farbspielen und reduzierten Nuancen ein facettenreiches Spektrum. Klassische Moderne und sportlich-feiner Look in kräftigen Farben bis hin zu tiefen Taube-Tönen erinnert TOPIA an einen Anzugsstoff. Beste Schurwollqualität welche sich sehr schön mit der LAVALLINA Lederkollektion kombinieren lässt – ideal für den Wohn- und Objektbereich.

Zusammensetzung: 95 % Schurwolle, 5 % Polyamid  
Gewicht: 660 g/lfm, Breite: 150 cm  
Lichtechtheit: 5-8 (DIN EN ISO 105-B02)  
Pilling: min. 5 (DIN EN ISO 12945/2)  
Scheuerfestigkeit: 50.000 Touren (DIN EN ISO 12947-2)  
Brandverhalten: FAR 25.853 (12 sek. vertikal), CAL TB 117 - 2013, DIN 4102-1 B2, EN 13501-1, BS 5852:2006 (Teil 1), BS 5852:2006 (Teil 2) Crib5, BKZ: 5.3 SN 198898, UNI 9175 (1 IM), IMO: MED 96/98/EG Schiffsausrüstungsrichtlinie  
Anti-Schrumpf / Anti-Pilling / Garnfärbung

**DE SERA | Stoffklasse D**

Ebenso wie das Spiel von Licht und Schatten in der Natur dem Auge Tiefe gibt, entsteht bei SERA durch die besondere Webbindung und Farbkontraste eine ungewöhnliche dreidimensionale Struktur: unregelmäßig und lössig. Fühlbar und erlebbar als haptisch voluminöser, satter, leicht körniger Stoff. In vier frischen Farben.

Zusammensetzung: 94 % Schurwolle, 6 % Polyamid  
Gewicht: 910 g/lfm, Breite: 150 cm  
Lichtechtheit: 5-8 (DIN EN ISO 105-B02)  
Pilling: min. 4-5 (DIN EN ISO 12945/2)  
Scheuerfestigkeit: 122.000 Touren (DIN EN ISO 12947/2)  
Brandverhalten: FAR 25.853 (12 sek. vertikal), CAL TB 117 - 2013, DIN 4102-1 B2, EN 13501-1, BS 5852:2006 (Part1), BS 5852:2006 (Part2) Crib5, IMO: MED 96/98/EG Schiffsausrüstungsrichtlinie  
Anti-Schrumpf / Anti-Pilling / Garnfärbung

**DE ERA | Stoffklasse B**

ERA ist ein subtiler, zweifarbiger Polyesterstoff, der zur Vereinfachung der Polsterung in beide Richtungen dehnbar ist. Das Fischgrät-Gewebe bietet eine schlichte moderne Textur, während seine Färbung in näherer Betrachtung fasziniert. Die Farbpalette enthält verspielt helle und mondän gedeckte Töne.

Zusammensetzung: 100% Polyester  
Gewicht: 320 g/lfm, Breite: 140 cm  
Lichtechtheit: 5 (DIN EN ISO 105-B02)  
Pilling: 4-5 (DIN EN ISO 129545/2)  
Reibechtheit: nass: 4, trocken: 4  
Scheuerfestigkeit: 100.000 Touren (DIN EN ISO 12947/2)  
Brandverhalten: EN 1021-1&2

**EN MAIN LINE FLAX | fabric class D**

MAIN LINE FLAX is a flame-retardant fabric which is produced from sustainable sources. Wild flax has been used in textiles for millennia thanks to its strong and smooth fibres found inside the stem of the plant. The bast fibre is blended with wool and fibre-dyed to create beautiful mixture yarns from which single-colour and multi-colour fabrics are woven.

Composition: 70% Virgin Wool, 30% Flax  
Environmental: Bast Fibre Content, EU Ecolabel Certified, Renewable and Compostable  
Weight: 435 g/lm  $\pm$ 5%, Width: 140 cm minimum  
Light fastness: 5 (DIN EN ISO 105-B02)  
Pilling: 4-5 (DIN EN ISO 12945/2)  
Fastness to rubbing: wet: 3, dry: 4 (ISO 105 – X12)  
Abrasion Resistance: 35.000 Rubs (DIN EN ISO 12947/2)  
Flammability: UNI 9175 Class 1 IM, ÖNORM B 3825 & A 3800-1, BS 5852 Section 4 Ignition Source 5

**EN TOPIA | fabric class D**

With a modern, timeless character, TOPIA creates a multifaceted range in pulsating displays of colour and understated nuances. A traditional modernity and fine sporty look in bold colours ranging through to deep taupe shades makes TOPIA reminiscent of a suit fabric. The finest pure new wool quality which can be combined very attractively with the LAVALLINA leather collection - ideal for the home and public settings.

Composition: 95 % virgin wool, 5 % polyamide  
Weight: 660 g/lm, Width: 150 cm  
Light fastness: 5-8 (DIN EN ISO 105-B02)  
Pilling: min. 5 (DIN EN ISO 12945/2)  
Abrasion resistance : 50.000 Rubs (DIN EN ISO 12947/2)  
Flame resistance: FAR 25.853 (12 sec. vertical), CAL TB 117 - 2013, DIN 4102-1 B2, EN 13501-1, BS 5852:2006 (Part 1), BS 5852:2006 (Part 2) Crib5, BKZ: 5.3 SN 198898, UNI 9175 (1 IM), IMO: MED 96/98/EC Marine Equipment Directive  
anti-shrink / anti-pilling / yarn dyed

**EN SERA | fabric class D**

Just as the play between light and shadow provides natural visual depth, with SERA the special weave and colour contrasts create an unusual three-dimensional structure: irregular and casual. It can be seen and felt as a haptically bulky, rich, slightly grainy fabric. In four fresh colours.

Composition: 94 % virgin wool, 6 % polyamide  
Weight: 910 g/lm, Width: 150 cm  
Light fastness: 5-8 (DIN EN ISO 105-B02)  
Pilling: min. 4-5 (DIN EN ISO 12945/2)  
Abrasion resistance: 122.000 Rubs (DIN EN ISO 12947/2)  
Flame resistance: FAR 25.853 (12 sec. vertical), CAL TB 117 - 2013, DIN 4102-1 B2, EN 13501-1, BS 5852:2006 (Part1), BS 5852:2006 (Part2) Crib5, IMO: MED 96/98/EC Marine Equipment Directive  
anti-shrink / anti-pilling / yarn dyed

**EN ERA | fabric class B**

ERA is a subtle, two-tone polyester fabric containing stretch in both directions for ease of upholstery. The herringbone weave offers an understated contemporary texture while its colouring technique provides close-up intrigue. The colour palette incorporates playful bright and sophisticated muted tones.

Composition: 100% Polyester  
Weight: 320 g/lm, Width: 140 cm  
Light Fastness: 5 (DIN EN ISO 105-B02)  
Pilling: 4-5 (DIN EN ISO 129545/2)  
Fastness to rubbing: wet: 4, dry: 4  
Abrasion Resistance: 100.000 Rubs (DIN EN ISO 12947/2)  
Flammability: EN 1021-1&2

**FR MAIN LINE FLAX | Catégorie de tissu D**

MAIN LINE FLAX est un tissu en lin difficilement inflammable fabriqué à partir de ressources durables. Le lin commun est cultivé depuis des siècles pour les fibres robustes et lisses de sa tige permettant la confection de textiles. Les fibres libériennes sont mélangées avec de la laine et teintées sur fibre pour créer de superbes fils chinés utilisés pour réaliser des tissus unis ou multicolores.

Composition: 70% Laine, 30% Lin  
Poids: 435 g/lfm, Largeur: 140 cm  
Résistance à la lumière: 5 (DIN EN ISO 105-B02)  
Bouloch: 4-5 (DIN EN ISO 12945/2)  
Résistance au frottement: humide: 3, sec: 4  
Abrasion: 35.000 Martindale (DIN EN ISO 12947/2)  
Comportement au feu: BS 5852 Section 4 Ignition Source 5, ÖNORM B 3825 & A 3800-1, UNI 9175 Class 1 IM

**FR TOPIA | Catégorie de tissu D**

Avec son caractère à la fois moderne et intemporel, TOPIA offre un riche éventail de possibilités allant de couleurs puissantes à des nuances plus sobres. L'aspect classique moderne mais néanmoins sportif et élégant de TOPIA, disponible tant dans des couleurs vives que dans des tons taupe, rappelle quelque peu les costumes masculins. La matière en laine vierge de grande qualité se marie à merveille avec la collection de cuirs Lavalina. L'idéal pour les espaces d'habitation comme pour les espaces collectifs.

Composition: 95 % Laine, 5 % Polyamide  
Poids: 660 g/lfm, Largeur: 150 cm  
Résistance à la lumière: 5-8 (DIN EN ISO 105-B02)  
Bouloch: min. 5 (DIN EN ISO 12945/2)  
Abrasion: 50.000 Martindale (DIN EN ISO 12947/2)  
Comportement au feu: FAR 25.853 (12 sek. vertical), CAL TB 117 - 2013, DIN 4102-1 B2, EN 13501-1, BS 5852:2006 (Part 1), BS 5852:2006 (Part 2) Crib5, BKZ: 5.3 SN 198898, UNI 9175 (1 IM), IMO: MED 96/98/EG Marine Equipment Directive  
anti-rétrécissement / anti-bouloch / teinture de fils

**FR SERA | Catégorie de tissu D**

Tout comme les jeux d'ombre et de lumière apportent de la profondeur au regard dans la nature, le tissage spécial et les contrastes de couleurs confèrent à SERA une extraordinaire structure tridimensionnelle, irrégulière et résolument tendance. Ce tissu volumineux, intense et légèrement granuleux offre une expérience sensorielle unique. Disponible dans quatre couleurs vives.

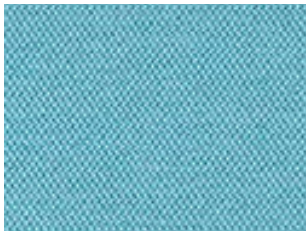
Composition: 94 % Laine, 6 % Polyamide  
Poids: 910 g/lfm, Largeur: 150 cm  
Résistance à la lumière: 5-8 (DIN EN ISO 105-B02)  
Bouloch: min. 4-5 (DIN EN ISO 12945/2)  
Abrasion: 122.000 Martindale (DIN EN ISO 12947/2)  
Comportement au feu: FAR 25.853 (12 sek. vertical), CAL TB 117 - 2013, DIN 4102-1 B2, EN 13501-1, BS 5852:2006 (Part1), BS 5852:2006 (Part2) Crib5, IMO: MED 96/98/EG Marine Equipment Directive  
anti-rétrécissement / anti-bouloch / teinture de fils

**FR ERA | Catégorie de tissu B**

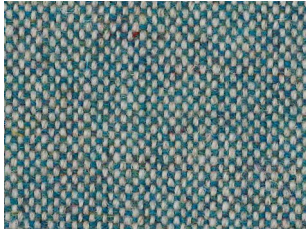
ERA est un tissu en polyester bicolore subtile et extensible dans les deux sens pour faciliter le capitonnage. Le tissu en motif chevrons offre une texture sobre et moderne, tandis que sa teinte fascine. La palette de couleurs comprend d'agréables tons clairs et gais mais aussi des nuances plus sobres et élégantes.

Composition: 100% Polyester  
Poids: 320 g/lfm, Largeur: 140 cm  
Résistance à la lumière: 5 (DIN EN ISO 105-B02)  
Bouloch: 4-5 (DIN EN ISO 129545/2)  
Résistance au frottement: humide: 4, sec: 4  
Abrasion: 100.000 Martindale (DIN EN ISO 12947/2)  
Comportement au feu: EN 1021-1&2





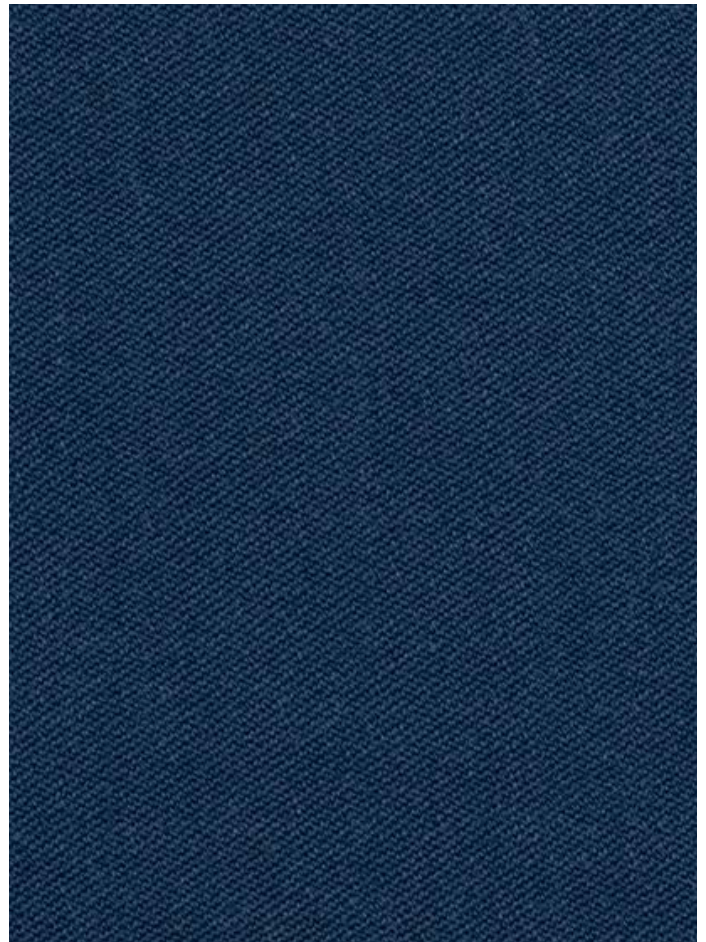
86 . 23 **ERA** (SK B)  
caribbean blue



82 . 14 **MAIN LINE FLAX** (SK C)  
jade green



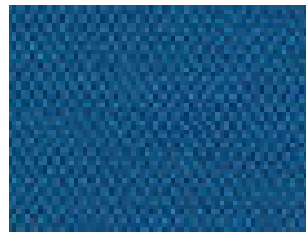
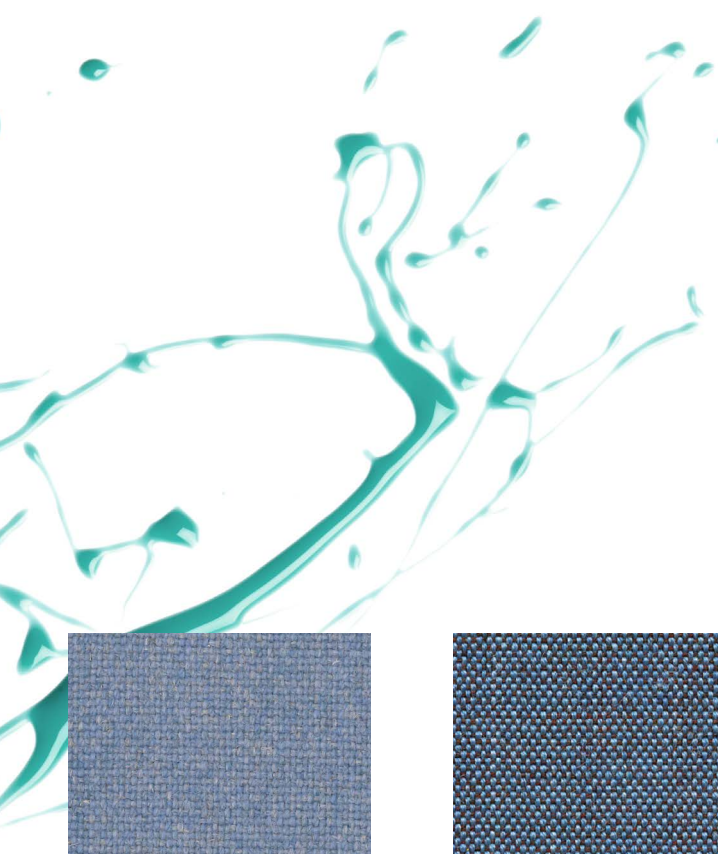
32 . 23 **DIVINA** (SK D)  
turquoise



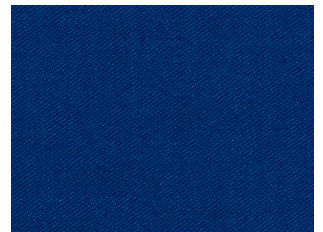
79 . 22 **NOTE** (SK C)  
deep blue

*powder blue*

BIS JADE  
GREEN



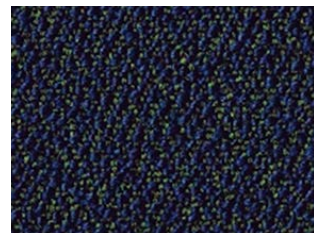
86 . 20 **ERA** (SK B)  
classic blue



79 . 21 **NOTE** (SK C)  
azure blue



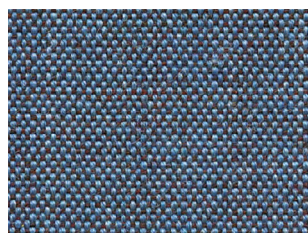
32 . 22 **DIVINA** (SK D)  
deep blue



33 . 20 **SERA** (SK D)  
classic blue



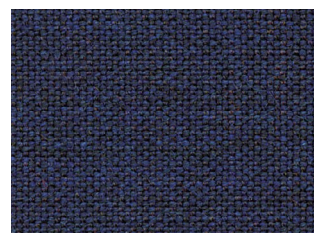
82 . 25 **MAIN LINE FLAX** (SK C)  
lagoon blue



73 . 25 **REMUX** (SK C)  
lagoon blue



32 . 25 **DIVINA** (SK D)  
lagoon blue

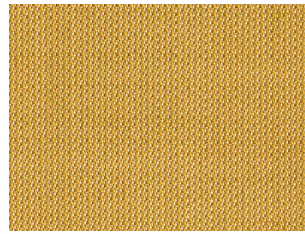


73 . 22 **REMUX** (SK C)  
deep blue

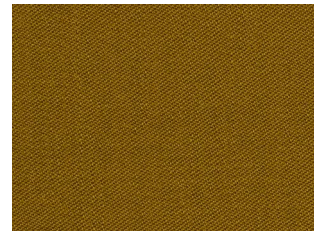




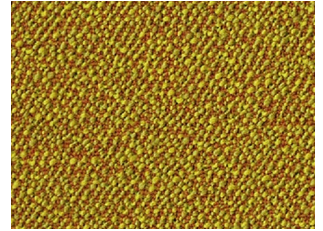
86.03 ERA (SK B)  
honey yellow



34.04 TOPIA (SK D)  
curry yellow



79.99 NOTE (SK C)  
gold



33.11 SERA (SK D)  
vivid green



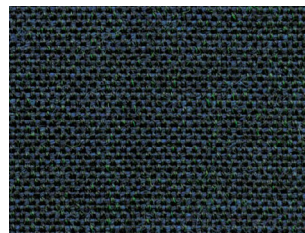
82.13 MAIN LINE FLAX (SK C)  
olive green



82.04 MAIN LINE FLAX (SK C)  
curry yellow



79.15 NOTE (SK C)  
emerald green



73.17 REMIX (SK C)  
jasper green



79.13 NOTE (SK C)  
olive green

*curry yellow*

BIS OLIVE  
GREEN

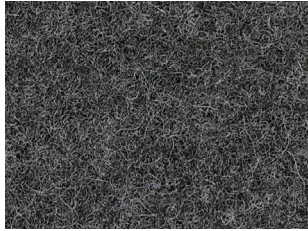


32.10 DIVINA (SK D)  
organic green

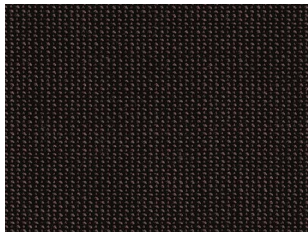




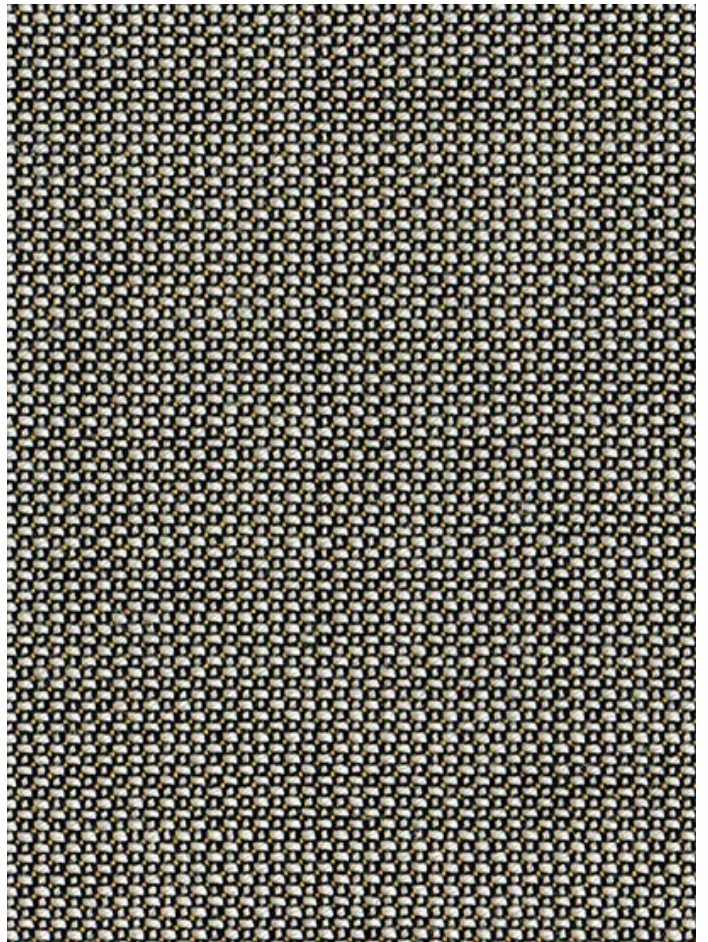
83 . 36 COMFORT (SK E)  
asphalt grey



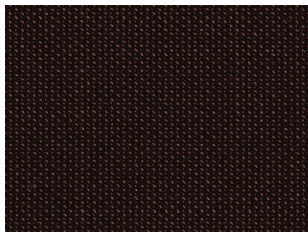
32 . 36 DIVINA (SK D)  
asphalt grey



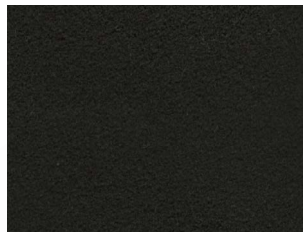
34 . 36 TOPIA (SK D)  
asphalt grey



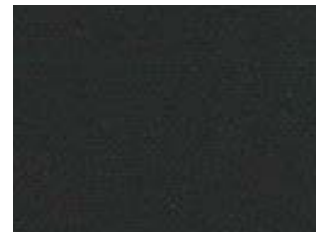
34 . 38 TOPIA (SK D)  
lava grey



34 . 33 TOPIA (SK D)  
midnight black



83 . 33 COMFORT (SK E)  
midnight black



86 . 33 ERA (SK B)  
midnight black



73 . 39 REMIX (SK C)  
java grey



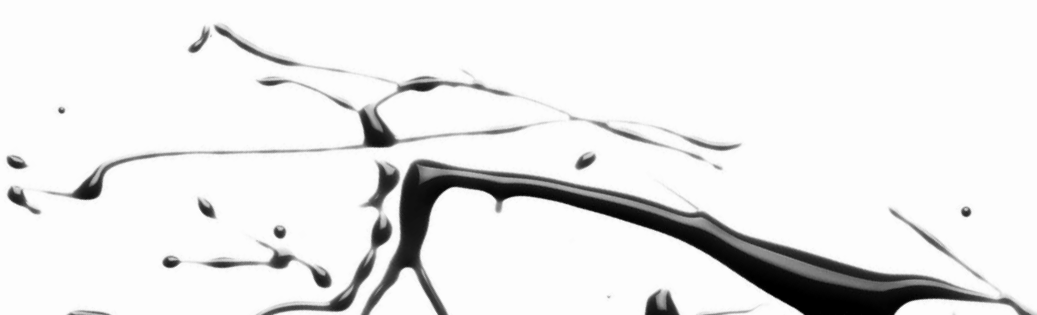
32 . 33 DIVINA (SK D)  
midnight black

*vulcan grey*

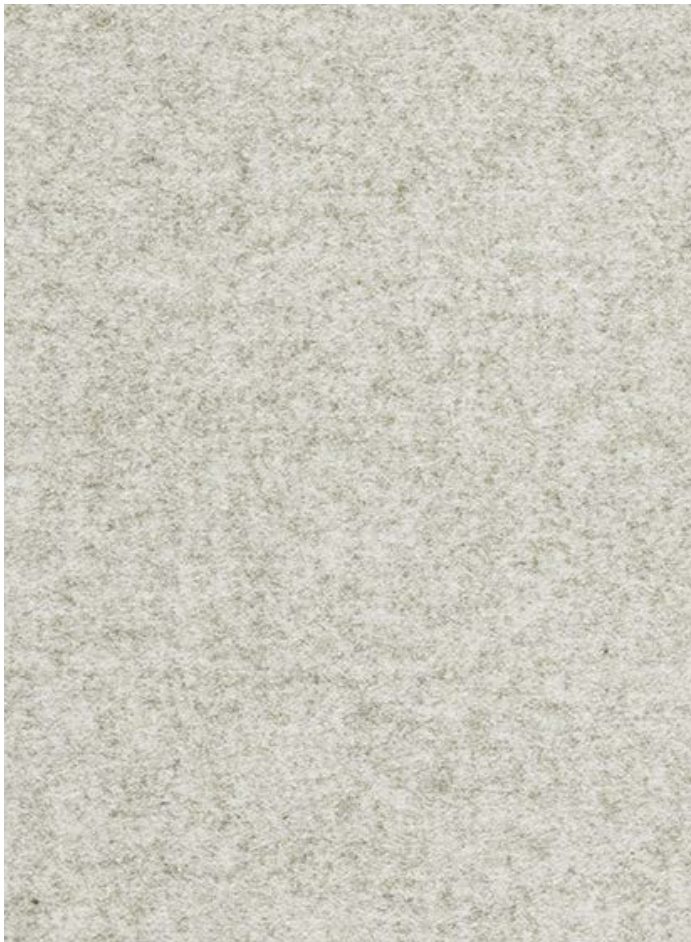
BIS MIDNIGHT  
BLACK



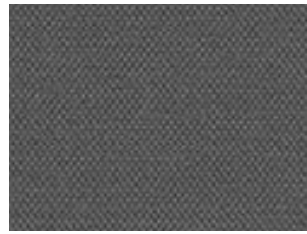
73 . 38 REMIX (SK C)  
lava grey



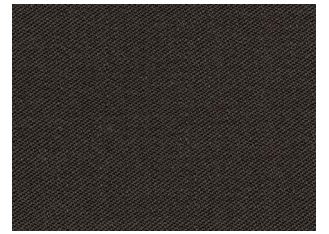




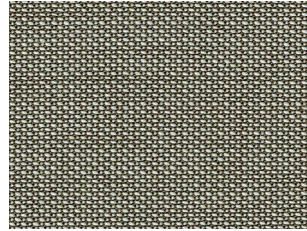
32.50 **DIVINA** (SK D)  
cappuccino



86.52 **ERA** (SK B)  
fango



79.52 **NOTE** (SK C)  
fango



34.52 **TOPIA** (SK D)  
fango



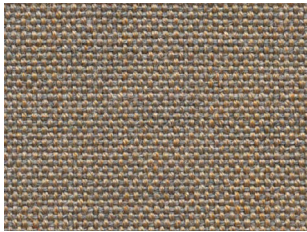
83.62 **COMFORT** (SK E)  
brown pepper



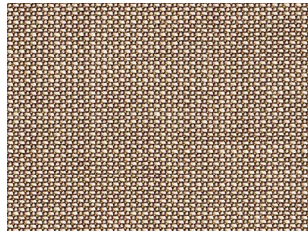
32.69 **DIVINA** (SK D)  
terra brown



32.52 **DIVINA** (SK D)  
fango



73.50 **REMIX** (SK C)  
cappuccino



34.50 **TOPIA** (SK D)  
cappuccino



86.50 **ERA** (SK B)  
cappuccino



82.50 **MAIN LINE FLAX** (SK C)  
cappuccino



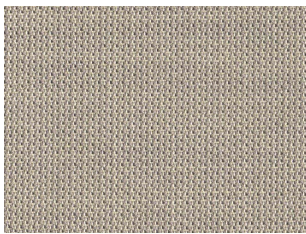
32.53 **DIVINA** (SK D)  
sand

*cappuccino*

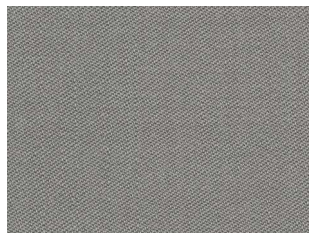
BIS FANGO



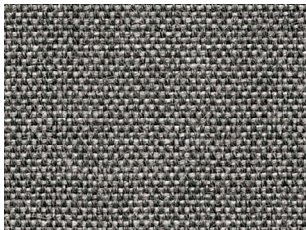




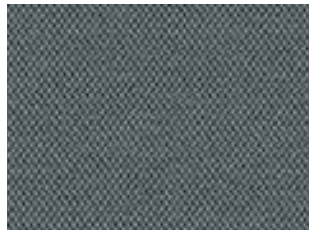
34 . 31 **TOPIA** (SK D)  
platin



79 . 31 **NOTE** (SK C)  
platin



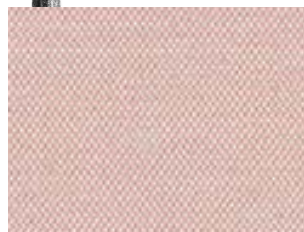
73 . 37 **REMUX** (SK C)  
vulcan grey



86 . 36 **ERA** (SK B)  
asphalt grey



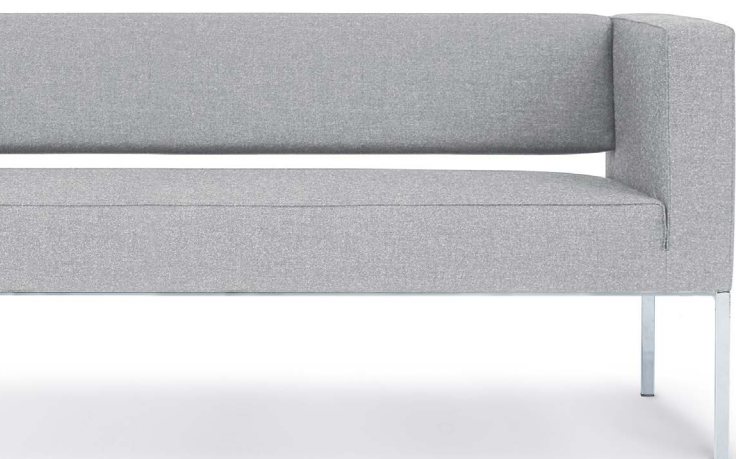
82 . 36 **MAIN LINE FLAX** (SK C)  
asphalt grey



86 . 46 **ERA** (SK B)  
pink orchid



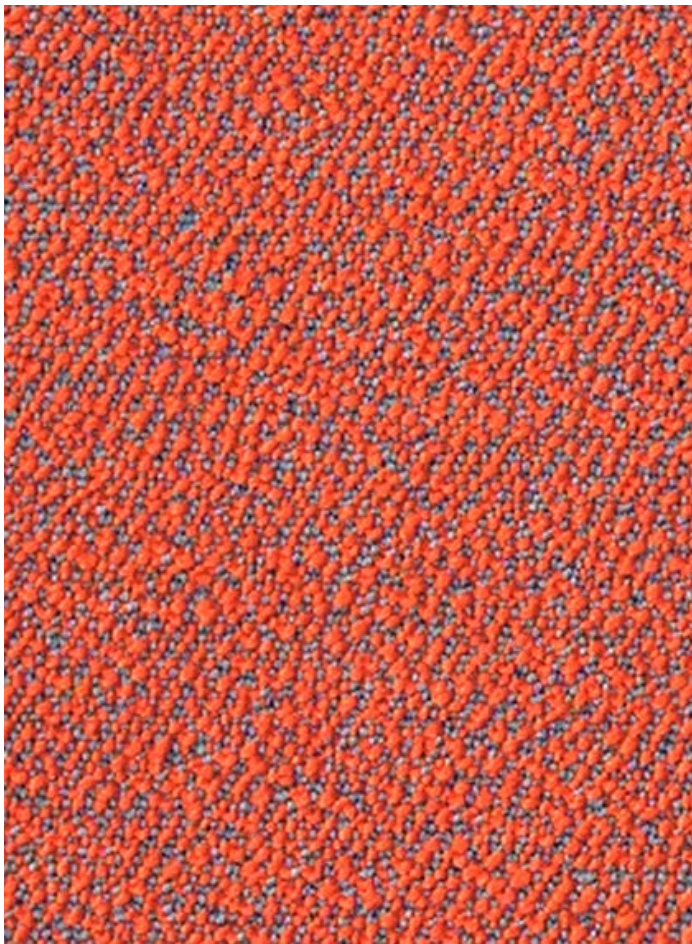
32 . 46 **DIVINA** (SK D)  
pink orchid



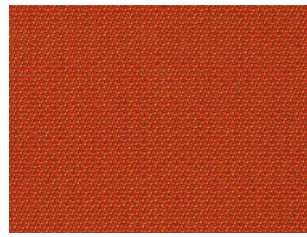
*blush*

BIS PLATIN

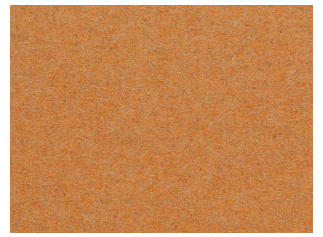




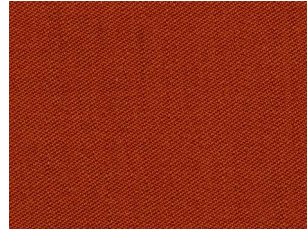
33.47 **SERA** (SK D)  
mandarine



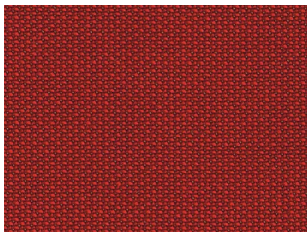
34.59 **TOPIA** (SK D)  
rust



32.44 **DIVINA** (SK D)  
orange



79.59 **NOTE** (SK C)  
rust



34.43 **TOPIA** (SK D)  
red velvet



79.40 **NOTE** (SK C)  
chilli red



86.43 **ERA** (SK B)  
red velvet



32.43 **DIVINA** (SK D)  
red velvet



73.43 **REMIX** (SK C)  
red velvet



*rust*

BIS RED VELVET



**Hersteller / Manufacturer / Fabricant****Züco Bürositzmöbel AG**

CH 9445 Rebstein  
 Tel. +41 (71) 775 87 87  
 Fax +41 (71) 775 87 97  
 mail@zueco.com  
 www.zueco.com

**Deutschland / Germany / Allemagne****Dauphin HumanDesign® Center Berlin**

Wittestrasse 30c  
 D 13509 Berlin  
 Tel. +49 (30) 43 55 76 - 620  
 dhdc.berlin@dauphin.de

**Dauphin HumanDesign® Center Dresden**

An der Flutrinne 12a  
 D 01139 Dresden  
 Tel. +49 (351) 795 26 64 - 630  
 dhdc.dresden@dauphin.de

**Dauphin HumanDesign®  
Center Frankfurt / Offenbach**

Strahlenbergerstrasse 110  
 D 63067 Offenbach  
 Tel. +49 (69) 98 55 82 88 - 650  
 dhdc.frankfurt@dauphin.de

**Dauphin HumanDesign® Center Hamburg**

Ausschläger Billdeich 48  
 D 20539 Hamburg  
 Tel. +49 (40) 78 07 48 - 600  
 dhdc.hamburg@dauphin.de

**Dauphin HumanDesign® Center Hannover**

Podbielskistrasse 342  
 D 30655 Hannover  
 Tel. +49 (511) 524 87 59 - 610  
 dhdc.hannover@dauphin.de

**Dauphin HumanDesign® Center Karlsruhe**

Printzstrasse 13  
 D 76139 Karlsruhe  
 Tel. +49 (721) 625 21 20  
 dhdc.karlsruhe@dauphin.de

**Dauphin HumanDesign® Center Köln / Hürth**

Max-Ernst-Strasse 2  
 D 50354 Hürth - Efferen  
 Tel. +49 (2233) 208 90 - 640  
 dhdc.koeln@dauphin.de

**Dauphin HumanDesign® Center München**

Zielstattstrasse 44  
 D 81379 München  
 Tel. +49 (89) 74 83 57 49 - 672  
 dhdc.muenchen@dauphin.de

**Dauphin HumanDesign® Center Offenhausen**

Espanstrasse 36  
 D 91238 Offenhausen  
 Tel. +49 (9158) 17 - 670  
 dhdc.offenhausen@dauphin.de

**Welt / World / Monde****Dauphin HumanDesign® Australia (Pty) Ltd.**

2 Maas Street  
 AUS 2099 Cromer, NSW  
 Tel. +61 (410) 47 56 12  
 asia-pacific@dauphin.com.au

**Züco Repräsentanz Österreich**

Wirtschaftspark 2  
 A 8530 Deutschlandsberg  
 Tel. +43 (3462) 32 08 83

**Dauphin HumanDesign® Belgium B. V.**

Terbekehofdreef 46  
 B 2610 Antwerpen (Wilrijk)  
 Tel. +32 (3) 887 78 50  
 info@dauphinbv-sa.be

**Dauphin Scandinavia A / S**

Orient Plads 1, Pakhus 54, Frihavnen  
 DK 2150 Nordhavn  
 Tel. +45 (44) 53 70 53  
 info@dauphindk

**Dauphin Scandinavia A / S (Showroom)**

Orient Plads 1, Pakhus 54, Frihavnen  
 DK 2150 Nordhavn  
 Tel. +45 (44) 53 70 53  
 info@dauphindk

**Dauphin France SAS**

6, Allée du Parc de Garlande  
 F 92220 Paris / Bagneux  
 Tel. +33 (1) 46 54 - 1590  
 info@dauphin-france.com

**Dauphin HumanDesign® UK Limited**

1 Albemarleleay  
 GB London EC1V4JB  
 Tel. +44 (207) 253 77 74  
 info@dauphinuk.com

**Dauphin Italia S.r.l.**

Via Gaetano Crespi 12  
 I 20134 Milano  
 Tel. +39 (02) 76 01 83 94  
 info@dauphin.it

**Dauphin Spain**

Espanstrasse 36  
 D 91238 Offenhausen  
 Tel. +34 (639) 38 50 92  
 spain@dauphin-group.com

**Dauphin Portugal**

Espanstrasse 36  
 D 91238 Offenhausen  
 Tel. +34 (639) 38 50 92  
 spain@dauphin-group.com

**Dauphin HumanDesign® B.V.**

Landzichtweg 60  
 NL 4105 DP Culemborg  
 Tel. +31 (345) 53 32 92  
 info@dauphin.nl

**Dauphin North America**

100 Fulton Street  
 US 07005 Boonton, New Jersey  
 Tel. +1 (800) 631 11 86  
 inquire@dauphin.com

**Dauphin North America Chicago (Showroom)**

222 Merchandise Mart, Plaza, Suite 393  
 US-IL 60654 Chicago  
 Tel. +1 (312) 467 02 12  
 inquire@dauphin.com

**Dauphin North America New York  
(Showroom)**

138 W 25th Street  
 US New York, NY 10001  
 Tel. +1 (212) 302 43 31  
 inquire@dauphin.com

**Dauphin Office Seating S.A. (Pty) Ltd.**

Unit E4, Block B, Corner Main Office Park,  
 No. 2 Payne Road  
 ZA 2074 Bryanston / Johannesburg  
 Tel. +27 (11) 447 98 88  
 info@dauphin.co.za

**Dauphin Office Seating S.A. (Showroom)**

The Matrix Building, No 8. Bridgeway,<sup>®</sup>  
 Bridgeway Precinct, Century City  
 ZA 7925 Cape Town  
 Tel. +27 (21) 448 36 82  
 info@dauphin.co.za

**Züco Bürositzmöbel AG**

Staatsstrasse 77  
 CH 9445 Rebstein  
 Tel. +41 (71) 775 87 87  
 Fax +41 (71) 775 87 97  
 mail@zueco.com  
 www.zueco.com

**Dauphin HumanDesign®  
Group GmbH & Co. KG**

Espanstrasse 36  
 D 91238 Offenhausen  
 Tel. +49 (9158) 17 - 700  
 info@dauphin-group.com