



Product Service

ZERTIFIKAT

Nr. Z2 17 12 90658 047

Zertifikatsinhaber: **Profim Sp.z.o.o.**
Gornicza 8
62-700 Turek
POLEN



Prüfzeichen:



Produkt: **Bürodrehstühle**

Das Produkt wurde auf freiwilliger Basis auf die Einhaltung der grundlegenden Anforderungen geprüft und kann mit dem oben abgebildeten Prüfzeichen gekennzeichnet werden. Eine Veränderung der Darstellung des Prüfzeichens ist nicht erlaubt. Die Übertragung eines Zertifikates durch den Zertifikatsinhaber an Dritte ist unzulässig. Umseitige Hinweise sind zu beachten.

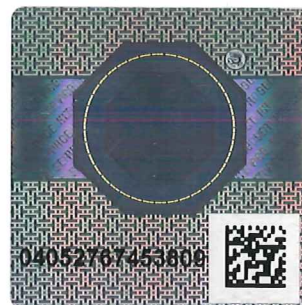
Prüfbericht Nr.: 713121968

Gültig bis: 2022-12-11

Datum, 2017-12-14

Seite 1 von 2

(Jens Biesenack)



**ZERTIFIKAT****Nr. Z2 17 12 90658 047****Modell(e):****Violle****Kenndaten:**

Sitz in Höhe und Tiefe verstellbar mit separater Neigungsverstellung und Synchronmechanik der Sitzflächenneigung.

Die Rückenlehne hat eine feste Höhen- und Lordose-Einstellung. Die Armlehnen sind höhenverstellbar. Armauflagen sind nach vorn und hinten verstellbar, sowie nach innen und außen.

SITZ

Sitzhöhe: 390-530 mm, verstellbar

Sitztiefe, verstellbar:

VIOLLE mit Vollpolsterrückenlehne:

390 - 450 mm

VIOLLE mit NetZRückenlehne:

400 - 460 mm

Sitzflächentiefe:

470 mm

Sitzbreite:

500 mm

Sitzflächenneigung:

+3° bis -9°, verstellbar

RÜCKENLEHNE

Höhe des Rückenlehnschildes: 570 mm

Höhe der Oberkante der Rückenlehne über dem Sitz:

600 mm, feststehend

Rückenlehnenbreite:

min. 400 mm,
max. 450 mm

Horizontaler Radius der Rückenlehne:

>400 mm

Rückenlehnenneigung:

24°

ARMAUFLAGE

Länge der Armauflage: max. 210 mm

Breite der Armauflage: 95 mm

Höhe der Armauflage über dem Sitz:

185 - 275, verstellbar

Abstand der Armauflagen von der Vorderkante der Sitzfläche:

63 - 200 mm

Lichte Weite zwischen den Armauflagen:

435 - 510 mm

UNTERGESTELL

Größte Ausladung des Untergestells: 390 mm

Standsicherheitsmaß: 252 mm

Geprüft nach:

PPP 51051A:2010

Seite 2 von 2