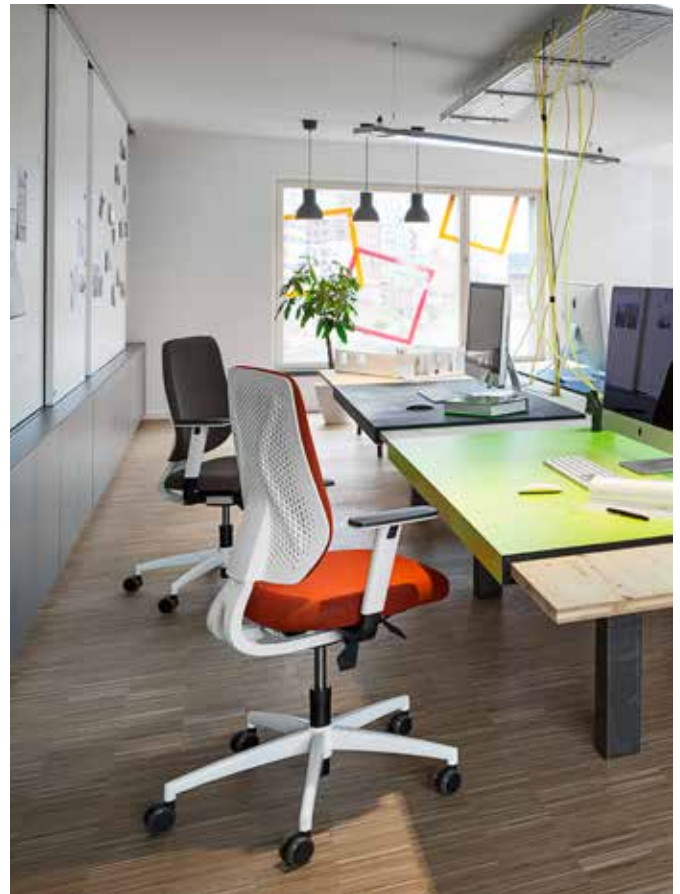


# Colours 2019





Richtig eingesetzte Farben und Farbakzente motivieren, steigern die positive Energie am Arbeitsplatz und sorgen für ein angenehmes Ambiente. Auf den folgenden Seiten finden Sie hochwertige Materialien und ein vielseitiges Farbprogramm,

mit denen sich Ihre Einrichtungsideen einfach realisieren lassen. Wählen Sie aus einem breiten Spektrum an Textilien, Ledern, Farben und Oberflächen und unterstreichen Sie so Ihre individuelle Gestaltung und den Spirit Ihres Unternehmens. Lassen Sie sich inspirieren!



Properly applied colors and color accents motivate, increase the positive energy at the workplace and ensure a pleasant ambience. On the following pages, you will find high-quality materials and a variety of colours which make it easy to create

exactly the look you want. Choose from a wide range of textiles, leathers, colours and surfaces – and underline the individual corporate design and spirit of your company. Be inspired!



## Avalon : C

Zusammensetzung: 100% Reine Schurwolle  
 Gewicht: ca. 580 g/m  
 Breite: 150 cm  
 Lichtechtheit: Note 6 (DIN EN ISO 105-B02)  
 Scheuerfestigkeit: 35.000 Touren (Martindale; DIN EN ISO 12947)

Composition: 100% Pure New Wool  
 Weight: approx. 580 g/m  
 Width: 150 cm  
 Light fastness: value 6 (DIN EN ISO 105-B02)  
 Abrasion resistance: 35,000 rubs (Martindale; DIN EN ISO 12947)



**166.040**  
Chilliroth  
Chilli red



**166.121**  
Stahlblau  
Steel blue



**166.025**  
Wasserblau  
Lagoon blue



**166.019**  
Indigoblau  
Indigo blue



**166.010**  
Grün  
Organic green



**166.030**  
Grau  
Metal grey



**166.036**  
Anthrazitgrau  
Asphalt grey



**166.053**  
Sand  
Sand



**166.110**  
Dunkelgrün  
Dark green

## Front : C

Zusammensetzung: 85% Wolle, 8% Polyamid,  
 4% Lycra, 3% Polyester  
 Gewicht: ca. 420 g/m  
 Breite: 140 cm  
 Lichtechtheit: Note 5–7 (DIN EN ISO 105-B02)  
 Reibechtheit: nass: 3–4 / trocken: 4–5  
 (DIN EN ISO 105-X12)  
 Scheuerfestigkeit: 70.000 Touren (Martindale;  
 DIN EN ISO 12947)  
 Brandverhalten: DIN EN 1021: Teil 1/2

Composition: 85% Wool, 8% Polyamide,  
 4% Lycra, 3% Polyester  
 Weight: approx. 420 g/m  
 Width: 140 cm  
 Light fastness: value 5–7 (DIN EN ISO 105-B02)  
 Fastness to rubbing: wet: 3–4 / dry: 4–5  
 (DIN EN ISO 105-X12)  
 Abrasion resistance: 70,000 rubs (Martindale;  
 DIN EN ISO 12947)  
 Flammability: DIN EN 1021: Part 1/2



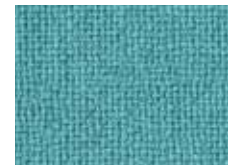
**118.002**  
Limonengelb  
Lime yellow



**118.044**  
Orange  
Orange



**118.041**  
Feuerrot  
Züco red



**118.023**  
Türkis  
Caribbean blue



**118.021**  
Azurblau  
Azure blue



**118.014**  
Petrolgrün  
Jade green



**118.019**  
Indigoblau  
Indigo blue



**118.022**  
Dunkelblau  
Deep blue



**118.011**  
Hellgrün  
Vivid green



**118.010**  
Grün  
Organic green



**118.031**  
Platingrau  
Platin



**118.033**  
Schwarz  
Midnight black



## Fenice : C

Zusammensetzung: 75% Wolle, 25% Polyamid  
 Gewicht: ca. 500 g/m  
 Breite: 150 cm  
 Lichtechtheit: Note 5–7 (UNI EN ISO 105-B02)  
 Scheuerfestigkeit: 100.000 Touren (Martindale;  
 UNI EN ISO 12947:2000)  
 Brandverhalten: Italia - CLASSE 1 IM  
 EN 1021: Teil 1/2  
 US CA TB 117-2013  
 BS 5852, Crib 5

Composition: 75% Wool, 25% Polyamide  
 Weight: approx. 500 g/m  
 Width: 150 cm  
 Light fastness: value 5–7 (UNI EN ISO 105-B02)  
 Abrasion resistance: 100,000 rubs (Martindale;  
 UNI EN ISO 12947:2000)  
 Flammability: Italia - CLASSE 1 IM  
 EN 1021: Part 1/2  
 US CA TB 117-2013  
 BS 5852, Crib 5



**163.003**  
 Honiggelb  
 Honey yellow



**163.004**  
 Currygelb  
 Curry yellow



**163.044**  
 Orange  
 Orange



**163.048**  
 Shirazrot  
 Shiraz red



**163.024**  
 Lila  
 Lila



**163.025**  
 Wasserblau  
 Lagoon blue



**163.121**  
 Stahlblau  
 Steel blue



**163.016**  
 Wassergrün  
 Ice green



**163.011**  
 Hellgrün  
 Vivid green



**163.036**  
 Anthrazitgrau  
 Asphalt grey

## Fenice Stuoia : C

Zusammensetzung: 75% Wolle, 25% Polyamid  
 Gewicht: ca. 500 g/m  
 Breite: 150 cm  
 Lichtechtheit: Note 5–7 (UNI EN ISO 105-B02)  
 Scheuerfestigkeit: 100.000 Touren (Martindale;  
 UNI EN ISO 12947:2000)  
 Brandverhalten: Italia - CLASSE 1 IM  
 EN 1021: Teil 1/2  
 US CA TB 117-2013  
 BS 5852, Crib 5

Composition: 75% Wool, 25% Polyamide  
 Weight: approx. 500 g/m  
 Width: 150 cm  
 Light fastness: value 5–7 (UNI EN ISO 105-B02)  
 Abrasion resistance: 100,000 rubs (Martindale;  
 UNI EN ISO 12947:2000)  
 Flammability: Italia - CLASSE 1 IM  
 EN 1021: Part 1/2  
 US CA TB 117-2013  
 BS 5852, Crib 5



**164.044**  
 Orange  
 Orange



**164.048**  
 Shirazrot  
 Shiraz red



**164.024**  
 Lila  
 Lila



**164.025**  
 Wasserblau  
 Lagoon blue



**164.121**  
 Stahlblau  
 Steel blue



**164.011**  
 Hellgrün  
 Vivid green

## Step : B

**Zusammensetzung:** 100% Trevira CS® (Polyester)  
**Gewicht:** ca. 470 g/m  
**Breite:** 140 cm  
**Lichtechtheit:** Note 5–7 (DIN EN ISO 105-B02)  
**Pilling:** Note 4–5 (DIN EN ISO 12945/2)  
**Reibechtheit:** nass: 4–5 / trocken: 4–5 (DIN EN ISO 105-X12)  
**Scheuerfestigkeit:** 100.000 Touren (Martindale; DIN EN ISO 12947-2)  
**Brandverhalten:** IMO MSC 307(88) Annex 1 part 8, MED Certificate IMO, DIN 4102 B1, NF-P 92-503/504/505 class M1, BS EN 1021: Teil 1/2, BS EN 1021-1, BS 5852 Part 1 0,1, BS 5852 Crib 5, ÖNORM B 3825-B1-3800-Q1 UK, BS 7176 Medium hazard, AM 18 - NF D 60-013, US CA TB 117-2013, Class Uno UNI 9175 Class 1 I EMME, DIN EN 13501-1 B-s1,d0

**Composition:** 100% Trevira CS® (polyester)  
**Weight:** approx. 470 g/m  
**Width:** 140 cm  
**Light fastness:** value 5–7 (DIN EN ISO 105-B02)  
**Pilling:** value 4–5 (DIN EN ISO 12945/2)  
**Fastness to rubbing:** wet: 4–5 / dry: 4–5 (DIN EN ISO 105-X12)  
**Abrasion resistance:** 70,000 rubs (Martindale; DIN EN ISO 12947-2)  
**Flammability:** IMO MSC 307(88) Annex 1 part 8, MED Certificate IMO, DIN 4102 B1, NF-P 92-503/504/505 class M1, BS EN 1021: Part 1/2, BS EN 1021-1, BS 5852 Part 1 0,1, BS 5852 Crib 5, ÖNORM B 3825-B1-3800-Q1 UK, BS 7176 Medium hazard, AM 18 - NF D 60-013, US CA TB 117-2013, Class Uno UNI 9175 Class 1 I EMME, DIN EN 13501-1 B-s1,d0



**046.004**  
Currygelb  
Curry yellow



**046.140**  
Koralle  
Coral



**046.041**  
Feuerrot  
Züco red



**046.120**  
Hellblau  
Light blue



**046.121**  
Stahlblau  
Steel blue



**046.022**  
Dunkelblau  
Deep blue



**046.011**  
Hellgrün  
Vivid green



**046.036**  
Anthrazitgrau  
Asphalt grey

## Step Melange : B



**047.004**  
Currygelb  
Curry yellow



**047.140**  
Koralle  
Coral



**047.043**  
Samtrot  
Red velvet



**047.025**  
Wasserblau  
Lagoon blue



**047.121**  
Stahlblau  
Steel blue



**047.022**  
Dunkelblau  
Deep blue



**047.013**  
Olivgrün  
Olive green



**047.037**  
Vulkangrau  
Vulcan grey

## Fame : B

**Zusammensetzung:** 95% New Zealand-Wolle, 5% Polyamid  
**Gewicht:** ca. 630 g/m  
**Breite:** 140 cm  
**Lichtechtheit:** Note 5–7 (DIN EN ISO 105-B02)  
**Pilling:** Note 4 (DIN EN ISO 12945/2)  
**Reibechtheit:** nass: 4–5 / trocken: 4–5  
**Scheuerfestigkeit:** 200.000 Touren (Martindale; DIN EN ISO 12947-2)  
**Brandverhalten:** DIN EN 1021: Teil 1/2

**Composition:** 95% New Zealand wool, 5% Polyamide  
**Weight:** approx. 630 g/m  
**Width:** 140 cm  
**Light fastness:** value 5–7 (DIN EN ISO 105-B02)  
**Pilling:** value 4 (DIN EN ISO 12945/2)  
**Fastness to rubbing:** wet: 4–5 / dry: 4–5  
**Abrasion resistance:** 200,000 rubs (Martindale; DIN EN ISO 12947-2)  
**Flammability:** DIN EN 1021: Part 1/2



**078.002**  
Limonengelb  
Lime yellow



**078.044**  
Orange  
Orange



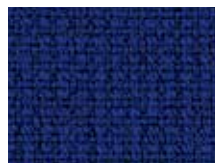
**078.041**  
Feuerrot  
Züco red



**078.040**  
Chilliro  
Chilli red



**078.027**  
Königsblau  
Royal blue



**078.020**  
Standardblau  
Classic blue



**078.022**  
Dunkelblau  
Deep blue



**078.010**  
Grün  
Organic green



**078.036**  
Anthrazitgrau  
Asphalt grey



**078.033**  
Schwarz  
Midnight black



## Go Uni : B

**Zusammensetzung:** 100% Trevira CS® (Polyester)  
**Gewicht:** ca. 435 g/m  
**Breite:** 140 cm  
**Lichtechtheit:** Note 5–8 (DIN EN ISO 105-B02)  
**Pilling:** Note 5 (DIN EN ISO 12945/2)  
**Reibechtheit:** nass: 4–5 / trocken: 4–5 (DIN EN ISO 105-X12)  
**Scheuerfestigkeit:** 100.000 Touren (Martindale; DIN EN ISO 12947-2)  
**Brandverhalten:** BS 7176 Medium hazard; BS 5852 Crib 5; BS 5852 Part 1 0,1; BS EN 1021: Teil 1/2; DIN 4102 B1; NFP 92-503/504/505 M1; ÖNORM B 3825-B1-3800-Q1 UK; Class Uno UNI 9175 Class 1 I EMME; FAR/JAR 25.853 (a) (i) (ii); US CA TB 117-2013; DIN EN 13501-1 B-s1,d0

**Composition:** 100% Trevira CS® (polyester)  
**Weight:** approx. 435 g/m  
**Width:** 140 cm  
**Light fastness:** value 5–8 (DIN EN ISO 105-BO2)  
**Pilling:** value 5 (DIN EN ISO 12945/2)  
**Fastness to rubbing:** wet: 4–5 / dry: 4–5 (DIN EN ISO 105-X12)  
**Abrasion resistance:** 100,000 rubs (Martindale; DIN EN ISO 12947-2)  
**Flammability:** BS 7176 Medium hazard; BS 5852 Crib 5; BS 5852 Part 1 0,1; BS EN 1021: Part 1/2; DIN 4102 B1; NFP 92-503/504/505 M1; ÖNORM B 3825-B1-3800-Q1 UK; Class Uno UNI 9175 Class 1 I EMME; FAR/JAR 25.853 (a) (i) (ii); US CA TB 117-2013; DIN EN 13501-1 B-s1,d0



**168.140**  
Koralle  
Coral



**168.120**  
Hellblau  
Light blue



**168.028**  
Marineblau  
Navy blue



**168.016**  
Wassergrün  
Ice green



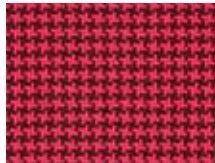
**168.033**  
Schwarz  
Midnight black

nur für 1000 classic | only for 1000 classic

## Go Couture : B

**Zusammensetzung:** 100% Trevira CS® (Polyester)  
**Gewicht:** ca. 435 g/m  
**Breite:** 140 cm  
**Lichtechtheit:** Note 5–8 (DIN EN ISO 105-B02)  
**Pilling:** Note 5 (DIN EN ISO 12945/2)  
**Reibechtheit:** nass: 4–5 / trocken: 4–5 (DIN EN ISO 105-X12)  
**Scheuerfestigkeit:** 80.000 Touren (Martindale; DIN EN ISO 12947-2)  
**Brandverhalten:** BS 7176 Medium hazard; BS 5852 Crib 5; BS 5852 Part 1 0,1; BS EN 1021: Teil 1/2; DIN 4102 B1; NFP 92-503/504/505 M1; ÖNORM B 3825-B1-3800-Q1 UK; Class Uno UNI 9175 Class 1 I EMME; FAR/JAR 25.853 (a) (i) (ii); US CA TB 117-2013; DIN EN 13501-1 B-s1,d0

**Composition:** 100% Trevira CS® (polyester)  
**Weight:** approx. 435 g/m  
**Width:** 140 cm  
**Light fastness:** value 5–8 (DIN EN ISO 105-BO2)  
**Pilling:** value 5 (DIN EN ISO 12945/2)  
**Fastness to rubbing:** wet: 4–5 / dry: 4–5 (DIN EN ISO 105-X12)  
**Abrasion resistance:** 80,000 rubs (Martindale; DIN EN ISO 12947-2)  
**Flammability:** BS 7176 Medium hazard; BS 5852 Crib 5; BS 5852 Part 1 0,1; BS EN 1021: Part 1/2; DIN 4102 B1; NFP 92-503/504/505 M1; ÖNORM B 3825-B1-3800-Q1 UK; Class Uno UNI 9175 Class 1 I EMME; FAR/JAR 25.853 (a) (i) (ii); US CA TB 117-2013; DIN EN 13501-1 B-s1,d0



**167.140**  
Koralle  
Coral



**167.120**  
Hellblau  
Light blue



**167.028**  
Marineblau  
Navy blue



**167.016**  
Wassergrün  
Ice green



**167.079**  
Schwarz und Weiß  
Black and White

nur für 1000 classic | only for 1000 classic

## Runner : B (Web M)

Zusammensetzung: 100% Polyester  
 Gewicht: ca. 510 g/m  
 Breite: 160 cm  
 Lichtechtheit: Note 5 (DIN EN ISO 105-B02)  
 Pilling: Note 5 (DIN EN ISO 12945/2)  
 Reibechtheit: nass: 4 / trocken: 5  
 Scheuerfestigkeit: 70.000 Touren (Martindale);  
 DIN EN ISO 12947-2)  
 Brandverhalten: DIN EN 1021: Teil 1/2

Composition: 100% Polyester  
 Weight: approx. 510 g/m  
 Width: 160 cm  
 Light fastness: value 5 (DIN EN ISO 105-B02)  
 Pilling: value 5 (DIN EN ISO 12945/2)  
 Fastness to rubbing: wet: 4 / dry: 5  
 Abrasion resistance: 70,000 rubs (Martindale);  
 DIN EN ISO 12947-2)  
 Flammability: DIN EN 1021: Part 1/2



**056.044**  
Orange  
Orange



**056.040**  
Chillirot  
Chilli red



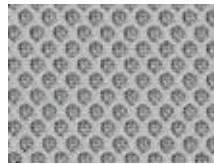
**056.120**  
Hellblau  
Light blue



**056.022**  
Dunkelblau  
Deep blue



**056.011**  
Hellgrün  
Vivid green



**056.031**  
Platingrau  
Platin



**056.035**  
Graphitgrau  
Graphite



**056.033**  
Schwarz  
Midnight black

## Decade : B

**Speziell für 24h-Drehsessel**  
 Zusammensetzung: 50% Polyamid, 33% Schurwolle,  
 10% Visil, 7% Viskose  
 Gewicht: ca. 610 g/m  
 Breite: 140 cm  
 Lichtechtheit: Note 6 (DIN EN ISO 105-B02)  
 Reibechtheit: nass: 4 / trocken: 4  
 Scheuerfestigkeit: 500.000 Touren (Martindale);  
 DIN EN ISO 12947)  
 Brandverhalten: DIN EN 1021: Teil 1/2

**Especially for 24h executive swivel chairs**  
 Composition: 50% Polyamide, 33% Virgin wool,  
 10% Visil, 7% Viscose  
 Weight: approx. 610 g/m  
 Width: 140 cm  
 Light fastness: value 6 (DIN EN ISO 105-B02)  
 Fastness to rubbing: wet: 4 / dry: 4  
 Abrasion resistance: 500,000 rubs (Martindale);  
 DIN EN ISO 12947)  
 Flammability: DIN EN 1021: Part 1/2



**040.022**  
Dunkelblau  
Deep blue



**040.035**  
Graphitgrau  
Graphite



**040.038**  
Lavagrau  
Lava grey

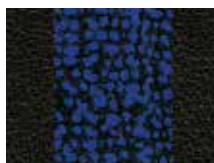


**040.033**  
Schwarz  
Midnight black

## Decade Plus : E

**Speziell für Kassenstühle**  
 Zusammengesetztes Gewebe aus Decade und  
 ledergefassten Seitenteilen (Leder E schwarz)

**Specially for check-out chairs**  
 Upholstery combination comprising Decade fabric  
 and leather-covered side sections (black E leather)



**041.022**  
Dunkelblau  
Deep blue



**041.035**  
Graphitgrau  
Graphite



**041.038**  
Lavagrau  
Lava grey



**041.033**  
Schwarz  
Midnight black



## Silvertex® : B

**Antimikrobiell, chemikalienbeständig\*,  
flammhemmend, wasserabweisend**

**Zusammensetzung:** Beschichtung: 100% Vinyl/  
Träger: 100% Polyester Hi-Loft™  
**Gewicht:** 685 g/m<sup>2</sup>  
**Breite:** 137 cm  
**Lichtechtheit:** Note 6 (Blauwollskala)  
**Scheuerfestigkeit:** 300.000 Touren (Martindale;  
DIN EN ISO 12947-2)  
**Brandverhalten:** DIN EN 1021: Teil 1/2,  
NF-P 92-503 Klasse M2,  
DIN 4102 B2

\*empfohlene Desinfektionsmittel auf Anfrage

Mildew resistant, chemical resistant\*,  
flame retardant, impermeability

**Composition:** Topcoat: 100% Vinyl/  
Backing: 100% Polyester Hi-Loft™  
**Weight:** 685 g/m<sup>2</sup>  
**Width:** 137 cm  
**Light fastness:** value 6 (blue wool scale)  
**Abrasion resistance:** 300,000 rubs (Martindale;  
DIN EN ISO 12947-2)  
**Flammability:** DIN EN 1021: Part 1/2,  
NF-P 92-503 class M2,  
DIN 4102 B2

\*recommended disinfectants on request



**011.073**  
Reinweiß  
Pure white



**011.019**  
Indigoblau  
Indigo blue



**011.033**  
Schwarz  
Midnight black

## Parotega NF : B

**Desinfektionsmittelbeständig\*, schwer entflammbar,  
angenehme Haptik**

**Zusammensetzung:** 83% PVC-Compound, 17% BW  
**Gewicht:** ca. 700 g/m<sup>2</sup>  
**Breite:** 137 cm  
**Lichtechtheit:** Note 5 (DIN EN ISO 105-BO2)  
**Reibechtheit:** nass: 4 / trocken: 4–5  
(DIN EN ISO 105-X12)  
**Scheuerfestigkeit:** 50.000 Touren (Martindale;  
DIN EN ISO 12947-2)  
**Brandverhalten:** DIN EN 1021: Teil 1/2,  
DIN 4102 B1,  
NF-P 503 Klasse M1,  
BS 5852 IS O+1, Crib 5,  
UN2 9175/87 (1. IM)

\*empfohlene Desinfektionsmittel auf Anfrage

Resistant to disinfectants\*, flame retardant,  
soft-touch surface

**Composition:** 83% PVC-Compound, 17% BW  
**Weight:** approx. 700 g/m<sup>2</sup>  
**Width:** 137 cm  
**Light fastness:** value 5 (DIN EN ISO 105-BO2)  
**Fastness to rubbing:** wet: 4 / dry: 4–5  
(DIN EN ISO 105-X12)  
**Abrasion resistance:** 50,000 rubs (Martindale;  
DIN EN ISO 12947-2)  
**Flammability:** DIN EN 1021: Part 1/2,  
DIN 4102 B1,  
NF-P 503 class M1,  
BS 5852 IS O+1, Crib 5,  
UN2 9175/87 (1. IM)

\*recommended disinfectants on request



**039.052**  
Fango  
Fango



**039.042**  
Rubinrot  
Ruby red



**039.033**  
Schwarz  
Midnight black

# Tonal : A

**Zusammensetzung:** 99% Recyceltes Polyester,  
1% Polyester

**Gewicht:** ca. 315 g/m

**Breite:** 140 cm

**Lichtechtheit:** Note 6–8 (DIN EN ISO 105-B02)

**Pilling:** Note 4–5 (DIN EN ISO 12945/2)

**Reibechtheit:** nass: 4–5 / trocken: 4–5  
(DIN EN ISO 105-X12)

**Scheuerfestigkeit:** 100.000 Touren (Martindale;  
DIN EN ISO 12947-2)

**Brandverhalten:** US CA TB 117-2013, ASTM E 84,  
BS EN 1021: Teil 1/2,  
BS EN 1021-1, BS 5852 Part 1, 0,1,  
BS 476 Part 7, class 1

## Nachhaltiges Design

Tonal:A wird aus recyceltem Polyester hergestellt, ist nach Öko-Tex und EU-Umweltzeichen zertifiziert und hat somit eine sehr positive Ökobilanz. Die Kombination von hellen und dunklen Tönen schafft Tiefe und sorgt mit einem dreidimensionalen Effekt für eine dynamische Optik.

- Harmonischer Melange-Effekt und lebendiger Look
- Breite Farbpalette und Mischung aus dunklen und hellen Farbtönen
- Recyceltes Post-Consumer-Polyester, Öko-Tex und EU-Umweltzeichen zertifiziert

**Composition:** 99% Post-consumer recycled polyester, 1% Polyester approx. 315 g/m

**Weight:** approx. 315 g/m

**Width:** 140 cm

**Light fastness:** value 6–8 (DIN EN ISO 105-BO2)

**Pilling:** value 4–5 (DIN EN ISO 12945/2)

**Fastness to rubbing:** wet: 4–5 / dry: 4–5  
(DIN EN ISO 105-X12)

**Abrasion resistance:** 100.000 rubs (Martindale;  
DIN EN ISO 12947-2)

**Flammability:** US CA TB 117-2013, ASTM E 84,  
BS EN 1021: Part 1/2,  
BS EN 1021-1, BS 5852 Part 1, 0,1,  
BS 476 Part 7, class 1

## Sustainable design

Made from recycled post-consumer polyester and Oeko-Tex and EU Ecolabel certified, Tonal:A has an excellent environmental profile. The fusion of light and dark tones adds depth and creates a three-dimensional effect.

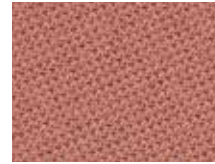
- Harmonious melange effect and vibrant look
- Comprehensive colour palette and blend of deep and bright hues
- Recycled post-consumer polyester, Oeko-Tex and EU Ecolabel certified



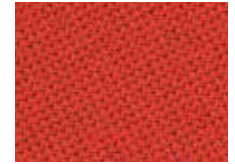
**165.004**  
Currygelb  
Curry yellow



**165.044**  
Orange  
Orange



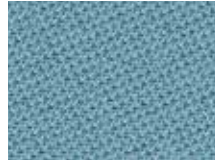
**165.046**  
Pink  
Pink orchid



**165.047**  
Mandarine  
Mandarine



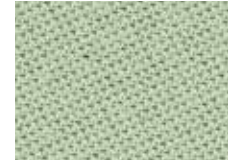
**165.042**  
Rubinrot  
Ruby red



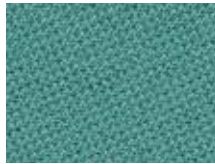
**165.025**  
Wasserblau  
Lagoon blue



**165.011**  
Hellgrün  
Vivid green



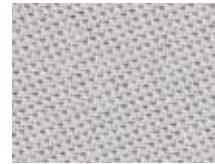
**165.016**  
Wassergrün  
Ice green



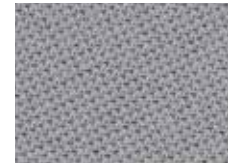
**165.018**  
Opalgrün  
Opal green



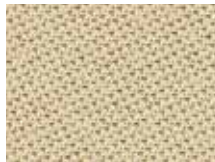
**165.014**  
Petrolgrün  
Jade green



**165.031**  
Platingrau  
Platin



**165.030**  
Grau  
Metal grey



**165.050**  
Cappuccino  
Cappuccino



**165.052**  
Fango  
Fango



**165.066**  
Mittelbraun  
Auburn



**165.033**  
Schwarz  
Midnight black



## Relax : A

**Zusammensetzung:** 100% Trevira CS® (Polyester)  
**Gewicht:** ca. 450 g/m  
**Breite:** 140 cm  
**Lichtechtheit:** Note 6 (DIN EN ISO 105-B02)  
**Pilling:** Note 5 (DIN EN ISO 12945/2)  
**Reibechtheit:** nass: 4–5 / trocken: 4–5 (DIN EN ISO 105-X12)  
**Scheuerfestigkeit:** 100.000 Touren (Martindale; DIN EN ISO 12947)  
**Brandverhalten:** DIN EN 1021: Teil 1/2, DIN 4102 B1, NF-P 92-503 Klasse M1, BS 5852 IS 0+1, Crib 5, UN2 9175/87 (1. IM)  
**Composition:** 100% Trevira CS® (polyester)  
**Weight:** approx. 450 g/m  
**Width:** 140 cm  
**Light fastness:** value 6 (DIN EN ISO 105-BO2)  
**Pilling:** value 5 (DIN EN ISO 12945/2)  
**Fastness to rubbing:** wet: 4–5 / dry: 4–5 (DIN EN ISO 105-X12)  
**Abrasion resistance:** 100,000 rubs (Martindale, DIN EN ISO 12947)  
**Flammability:** DIN EN 1021: Part 1/2, DIN 4102 B1, NF-P 92-503 class M1, BS 5852 IS 0+1, Crib 5, UN2 9175/87 (1. IM)



**103.044**  
Orange  
Orange



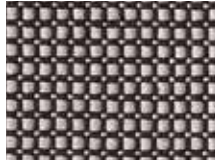
**100.041**  
Feuerrot  
Züco red



**100.020**  
Standardblau  
Classic blue



**100.010**  
Grün  
Organic green



**103.079**  
Schwarz und Weiß  
Black and white



**103.039**  
Javagrau  
Java grey



**100.033**  
Schwarz  
Midnight black

**100.xxx** = Relax : A einfarbig | one colour  
**103.xxx** = Relaxbico : A zweifarbig | two-tone

## King : A

**Zusammensetzung:** 100% Trevira CS® (Polyester)  
**Gewicht:** ca. 420 g/m  
**Breite:** 140 cm  
**Lichtechtheit:** Note 6 (DIN EN ISO 105-B02)  
**Pilling:** Note 4–5 (DIN EN ISO 12945/2)  
**Reibechtheit:** nass: 4–5 / trocken: 4–5 (DIN EN ISO 105-X12)  
**Scheuerfestigkeit:** 100.000 Touren (Martindale; DIN EN ISO 12947)  
**Brandverhalten:** DIN EN 1021: Teil 1/2, DIN 4102 B1, NF-P 92-503 Klasse M1, BS 5852 IS 0+1, Crib 5, UN2 9175/87 (1. IM)  
**Composition:** 100% Trevira CS® (polyester)  
**Weight:** approx. 420 g/m  
**Width:** 140 cm  
**Light fastness:** value 6 (DIN EN ISO 105-BO2)  
**Pilling:** value 4–5 (DIN EN ISO 12945/2)  
**Fastness to rubbing:** wet: 4–5 / dry: 4–5 (DIN EN ISO 105-X12)  
**Abrasion resistance:** 100,000 rubs (Martindale; DIN EN ISO 12947)  
**Flammability:** DIN EN 1021: Part 1/2, DIN 4102 B1, NF-P 92-503 class M1, BS 5852 IS 0+1, Crib 5, UN2 9175/87 (1. IM)



**081.044**  
Orange  
Orange



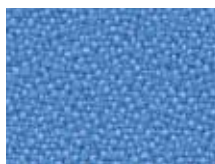
**081.041**  
Feuerrot  
Züco red



**081.040**  
Chilliroth  
Chilli red



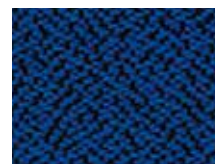
**081.042**  
Rubinrot  
Ruby red



**081.120**  
Hellblau  
Light blue



**081.021**  
Azurblau  
Azure blue



**081.020**  
Standardblau  
Classic blue



**081.025**  
Wasserblau  
Lagoon blue



**081.011**  
Hellgrün  
Vivid green



**081.010**  
Grün  
Organic green



**081.110**  
Dunkelgrün  
Dark green



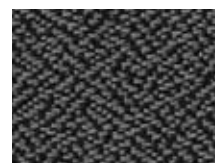
**081.022**  
Dunkelblau  
Deep blue



**081.031**  
Platingrau  
Platin



**081.032**  
Steingrau  
Stone grey



**081.030**  
Grau  
Metal grey



**081.033**  
Schwarz  
Midnight black



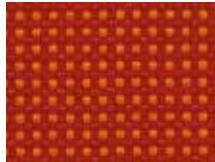
## King Plus : A

Zusammensetzung: 100% Trevira CS® (Polyester)  
 Gewicht: ca. 365 g/m  
 Breite: 140 cm  
 Lichtechtheit: Note 6 (DIN EN ISO 105-B02)  
 Pilling: Note 4-5 (DIN EN ISO 12945/2)  
 Reibechtheit: nass: 4-5 / trocken: 4-5  
 Scheuerfestigkeit: 80.000 Touren (Martindale; DIN EN ISO 12947)  
 Brandverhalten: DIN EN 1021: Teil 1/2, DIN 4102 B1, NF-P 92-503 Klasse M1, BS 5852 IS 0+1, Crib 5, UN2 9175/87 (1. IM)

Composition: 100% Trevira CS® (polyester)  
 Weight: approx. 365 g/m  
 Width: 140 cm  
 Light fastness: value 6 (DIN EN ISO 105-B02)  
 Pilling: value 4-5 (DIN EN ISO 12945/2)  
 Fastness to rubbing: wet: 4-5 / dry: 4-5  
 Abrasion resistance: 80,000 rubs (Martindale; DIN EN ISO 12947)  
 Flammability: DIN EN 1021: Part 1/2, DIN 4102 B1, NF-P 92-503 class M1, BS 5852 IS 0+1, Crib 5, UN2 9175/87 (1. IM)



**TREVIRA CS**



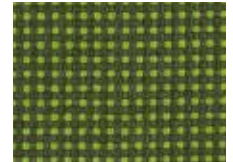
**084.044**  
Orange  
Orange



**084.040**  
Chillirot  
Chilli red



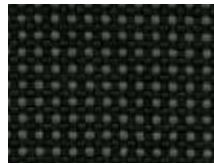
**084.022**  
Dunkelblau  
Deep blue



**084.011**  
Hellgrün  
Vivid green



**084.030**  
Grau  
Metal grey



**084.033**  
Schwarz  
Midnight black

## X-Knit : A (Web X)

Zusammensetzung: 100% Wovenit® 3D (Polyamidhybrid\*)  
 Gewicht: ca. 290 g/m²  
 Lichtechtheit: Note 6 (DIN EN ISO 105-B02)  
 Pilling: Note 5 (DIN EN ISO 12945/2)  
 Reibechtheit: nass: 5 / trocken: 5 (DIN EN ISO 105-X12)  
 Scheuerfestigkeit: 100.000 Touren (Martindale)  
 Brandverhalten: DIN EN 1021: Teil 1/2  
 \*Polyamidhybridfasern sind extrem haltbar und dadurch resistent gegen Scheuerbeanspruchung. Die leichte und feine Faser hat eine hohe Elastizität bei garantierter Formbeständigkeit und trocknet schnell.  
**Nur für X-Code (Sitz ohne Wellenstruktur).**

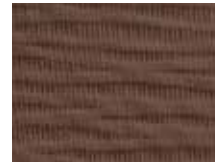
Composition: 100% Wovenit® 3D (polyamide hybrid\*)  
 Weight: approx. 290 g/m²  
 Light fastness: value 6 (DIN EN ISO 105-B02)  
 Pilling: value 5 (DIN EN ISO 12945/2)  
 Fastness to rubbing: wet: 5 / dry: 5 (DIN EN ISO 105-X12)  
 Abrasion resistance: 100,000 rubs (Martindale)  
 Flammability: DIN EN 1021: Part 1/2  
 \*Polyamide hybrid fibres are extremely durable and therefore resistant to the effects of abrasion. Lightweight and fine, they offer high elasticity, guaranteed dimensional stability and dry quickly.  
 Only for X-Code (seat without wave structure).



**063.044**  
Orange  
Orange



**063.041**  
Feuerrot  
Züco red



**063.063**  
Torfbraun  
Turf



**063.019**  
Indigoblau  
Indigo blue



**063.022**  
Dunkelblau  
Deep blue



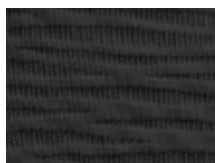
**063.010**  
Grün  
Organic green



**063.031**  
Platingrau  
Platin



**063.035**  
Graphitgrau  
Graphite



**063.033**  
Schwarz  
Midnight black

## Valencia : A

**Sehr robustes Kunstleder, langlebig, desinfektionsmittelbeständig**

**Zusammensetzung:** Beschichtung: 100% Vinyl/  
Träger: 100% Polyester Hi-Loft<sup>2™</sup>  
ca. 650 g/m<sup>2</sup>  
**Gewicht:** 137 cm  
**Breite:** 137 cm  
**Lichtechtheit:** Note 5 (DIN EN ISO 105-B02)  
**Scheuerfestigkeit:** 300.000 Touren (Martindale;  
DIN EN ISO 12947-2)  
DIN EN ISO 1021: Teil 1/2,  
NF-P 92-503 Klasse M2,  
DIN 4102 B2

Very strong synthetic leather, durable,  
resistant to disinfectants

**Composition:** Topcoat: 100% Vinyl/  
Backing: 100% Polyester Hi-Loft<sup>2™</sup>  
approx. 650 g/m<sup>2</sup>  
**Weight:** 137 cm  
**Width:** 137 cm  
**Light fastness:** value 5 (DIN EN ISO 105-B02)  
**Abrasion resistance:** 300,000 rubs (Martindale;  
DIN EN ISO 12947-2)  
**Flammability:** DIN EN 1021: Part 1/2,  
NF-P 92-503 class M2,  
DIN 4102 B2



**006.001**  
Leuchtgelb  
Luminous yellow



**006.040**  
Chillirod  
Chilli red



**006.025**  
Wasserblau  
Lagoon blue



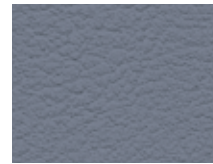
**006.020**  
Standardblau  
Classic blue



**006.022**  
Dunkelblau  
Deep blue



**006.010**  
Grün  
Organic green



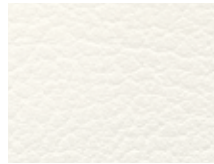
**006.030**  
Grau  
Metal grey



**006.031**  
Platingrau  
Platin



**006.070**  
Polarweiß  
Arctic white



**006.073**  
Reinweiß  
Pure white



**006.033**  
Schwarz  
Midnight black

## Madrid : A

⚡ = leitfähig  
conductive

**Kunstleder leitfähig**

**Zusammensetzung:** 89% PVC-Compound,  
11% PES/BW  
ca. 650 g/m<sup>2</sup>  
**Gewicht:** 137 cm  
**Breite:** 137 cm  
**Reibechtheit:** nass: 4 / trocken: 4  
(DIN EN ISO 105-X12)  
**Scheuerfestigkeit:** 40.000 Touren (Martindale;  
DIN EN ISO 5470-2)

Imitation leather conductive

**Composition:** 89% PVC-Compound,  
11% PES/BW  
approx. 650 g/m<sup>2</sup>  
**Weight:** 137 cm  
**Width:** 137 cm  
**Fastness to rubbing:** wet: 4 / dry: 4  
(DIN EN ISO 105-X12)  
**Abrasion resistance:** 40,000 rubs (Martindale;  
DIN EN ISO 5470-2)



**013.033 ⚡**  
Schwarz  
Midnight black

## Charlotta : A

⚡ = leitfähig  
conductive

**Zusammensetzung:** 70% Polypropylen, 29% Wolle,  
1% BASF Resistat  
ca. 500 g/m  
**Gewicht:** 140 cm  
**Breite:** 140 cm  
**Lichtechtheit:** Note 5 (DIN EN ISO 105-B02)  
**Reibechtheit:** nass: 4 / trocken: 4  
**Scheuerfestigkeit:** 60.000 Touren (Martindale;  
DIN EN ISO 12947)  
**Brandverhalten:** DIN EN 1021: Teil 1/2

**Composition:** 70% Polypropylene, 29% Wool,  
1% BASF Resistat  
approx. 500 g/m  
**Weight:** 140 cm  
**Width:** 140 cm  
**Light fastness:** value 5 (DIN EN ISO 105-B02)  
**Fastness to rubbing:** wet: 4 / dry: 4  
**Abrasion resistance:** 60,000 rubs (Martindale;  
DIN EN ISO 12947)  
**Flammability:** DIN EN 1021: Part 1/2



**044.025 ⚡**  
Wasserblau  
Lagoon blue



**044.022 ⚡**  
Dunkelblau  
Deep blue



**044.033 ⚡**  
Schwarz  
Midnight black

## Polo : P

Zusammensetzung: 100% Polyester  
 Gewicht: ca. 350 g/m  
 Breite: 140 cm  
 Lichtechtheit: Note 6 (DIN EN ISO 105-B02)  
 Reibechtheit: nass: 4–5 / trocken: 4–5  
 Scheuerfestigkeit: 150.000 Touren (Martindale;  
 DIN EN ISO 12947)  
 Brandverhalten: DIN EN 1021: Teil 1/2

Composition: 100% Polyester  
 Weight: approx. 350 g/m  
 Width: 140 cm  
 Light fastness: value 6 (DIN EN ISO 105-B02)  
 Fastness to rubbing: wet: 4–5 / dry: 4–5  
 Abrasion resistance: 150,000 rubs (Martindale;  
 DIN EN ISO 12947)  
 Flammability: DIN EN 1021: Part 1/2



**077.044**  
Orange  
Orange



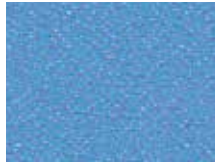
**077.045**  
Kupferrot  
Pure copper



**077.040**  
Chilliroth  
Chilli red



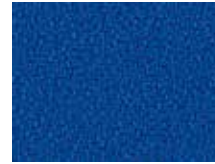
**077.048**  
Shirazrot  
Shiraz red



**077.120**  
Hellblau  
Light blue



**077.025**  
Wasserblau  
Lagoon blue



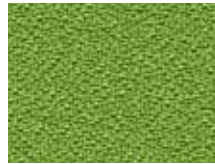
**077.021**  
Azurblau  
Azure blue



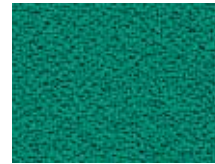
**077.020**  
Standardblau  
Classic blue



**077.011**  
Hellgrün  
Vivid green



**077.010**  
Grün  
Organic green



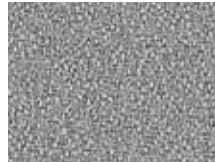
**077.110**  
Dunkelgrün  
Dark green



**077.029**  
Nachtblau  
Midnight blue



**077.050**  
Cappuccino  
Cappuccino



**077.031**  
Platingrau  
Platin



**077.030**  
Grau  
Metal grey



**077.033**  
Schwarz  
Midnight black

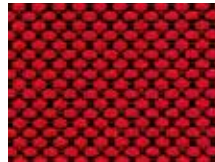
## Fabio : P

Zusammensetzung: 100% Polyester FR  
 Gewicht: ca. 560 g/m  
 Breite: 140 cm  
 Lichtechtheit: Note 5–8 (DIN EN ISO 105-B02)  
 Pilling: Note 5 (DIN EN ISO 12945/2)  
 Reibechtheit: nass: 4–5 / trocken: 4–5  
 (DIN EN ISO 105-X12)  
 Scheuerfestigkeit: 80.000 Touren (Martindale;  
 DIN EN ISO 12947-2)  
 Brandverhalten: DIN EN 1021: Teil 1/2,  
 DIN 4102 B1,  
 NF-P 92-503 Klasse M1,  
 BS 5852 IS 0+1, Crib 5,  
 UN2 9175/87 (1. IM)

Composition: 100% Polyester FR  
 Weight: approx. 560 g/m  
 Width: 140 cm  
 Light fastness: value 5–8 (DIN EN ISO 105-B02)  
 Pilling: value 5 (DIN EN ISO 12945/2)  
 Fastness to rubbing: wet: 4–5 / dry: 4–5  
 (DIN EN ISO 105-X12)  
 Abrasion resistance: 80,000 rubs (Martindale;  
 DIN EN ISO 12947-2)  
 Flammability: DIN EN 1021: Part 1/2,  
 DIN 4102 B1,  
 NF-P 92-503 class M1,  
 BS 5852 IS 0+1,  
 Crib 5, UN2 9175/87 (1. IM)



**012.044**  
Orange  
Orange



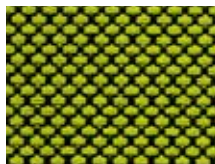
**012.040**  
Chilliroth  
Chilli red



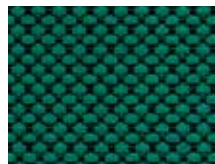
**012.019**  
Indigoblau  
Indigo blue



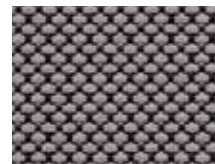
**012.022**  
Dunkelblau  
Deep blue



**012.011**  
Hellgrün  
Vivid green



**012.110**  
Dunkelgrün  
Dark green



**012.031**  
Platingrau  
Platin



**012.033**  
Schwarz  
Midnight black



## Leder : F

### Premium Echt-Leder

Feinstes, naturbelassenes Nappaleder.

Anilinfärbtes Rindsoberleder der Spitzenklasse. Mit natürlichen Ölen behandelt, tuchweicher Griff, atmungsaktiv, hautsympathisch, feuchtigkeitsregulierend. Wasserlösliche Farben ohne chemische Lösungsmittel.

Lichtechtheit: Note 4 (DIN EN ISO 105-B02)  
Reibechtheit: nass: 4 / trocken: 3-4 (DIN EN ISO 11640)  
Brandverhalten: DIN EN 1021: Teil 1/2

### Premium leather

The finest natural Nappa leather top quality.

Aniline dyed cowhide leather. Treated with natural oils, fabric-soft touch, breathable, dermatologically safe, moisture control. Water-soluble dyes without solvents.

Light fastness: value 4 (DIN EN ISO 105-B02)  
Fastness to rubbing: wet: 4 / dry: 3-4 (DIN EN ISO 11640)  
Flammability: DIN EN 1021: Part 1/2



**029.041**  
Feuerrot  
Züco red



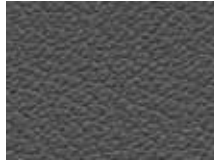
**029.061**  
Dunkelbraun  
Walnut



**029.052**  
Fango  
Fango



**029.027**  
Königsblau  
Royal blue



**029.036**  
Anthrazitgrau  
Asphalt grey



**029.072**  
Kaschmirweiß  
Cashmere



**029.073**  
Reinweiß  
Pure white



**029.033**  
Schwarz  
Midnight black

## Leder : E

### Nappaleder pigmentiert (Semi-Anilinleder)

Anilinfärbtes leicht mit Pigmentfarbe abgedecktes

Rindsoberleder, sehr strapazierfähig, vollnarbig.

Lichtechtheit: Note 3 (DIN EN ISO 105-B02)  
Reibechtheit: nass: 4-5 / trocken: 4-5 (DIN EN ISO 11640)

Brandverhalten: DIN EN 1021: Teil 1/2

### Pigmented Nappa leather (semi-aniline leather)

Aniline dyed cowhide leather with light pigment dyeing, very hard wearing, full-grain.

Light fastness: value 3 (DIN EN ISO 105-B02)  
Fastness to rubbing: wet: 4-5 / dry: 4-5 (DIN EN ISO 11640)  
Flammability: DIN EN 1021: Part 1/2



**001.052**  
Fango  
Fango



**001.069**  
Terrabraun  
Terra brown



**001.035**  
Graphitgrau  
Graphite



**001.072**  
Kaschmirweiß  
Cashmere



**001.070**  
Polarweiß  
Arctic white



**001.033**  
Schwarz  
Midnight black

## Web A

### Preisgruppe je nach Sitzpolsterung

Web A: 100% Polyester  
ca. 510 g/m  
100.000 Scheuertouren  
Netzgewebe Web A für Rückenlehnen  
dat-o, sim-o, Join Me und Teo2

Price depending on upholstery of the seat

Web A: 100% Polyester  
approx. 510 g/m  
100,000 Rubs  
Mesh fabric Web A for backrests  
dat-o, sim-o, Join Me and Teo2



**050.033**  
Schwarz  
Midnight black

## Web K

### Preisgruppe je nach Sitzpolsterung

Web K: 100% Polyester  
Netzgewebe Web K für Rückenlehnen  
Lordo

Price depending on upholstery of the seat

Web K: 100% Polyester  
Mesh fabric Web K for backrests  
Lordo



**062.033**  
Schwarz  
Midnight black



**062.030**  
Grau  
Metal grey

## Web L

### Preisgruppe je nach Sitzpolsterung

Web L: 100% Polyester  
Netzgewebe Web L für Rückenlehnen  
Shape mesh

Price depending on upholstery of the seat

Web L: 100% Polyester  
Mesh fabric Web L for backrests  
Shape mesh



**058.033**  
Schwarz  
Midnight black

## Web M

Siehe Seite 8  
See page 8

## Web P

### Preisgruppe je nach Sitzpolsterung

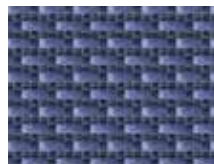
Zusammensetzung: 66% Polyester, 34% Polyamid  
Gewicht: ca. 340 g/m  
Breite: 140 cm  
Lichtechtheit: Note 5–7 (DIN EN ISO 105-B02)  
Pilling: Note 3–4 (DIN EN ISO 12945/2)  
Reibechtheit: nass: 4–5 / trocken: 4–5  
Scheuerfestigkeit: 200.000 Touren (Martindale;  
DIN EN ISO 12947-2)  
Brandverhalten: DIN EN 1021: Teil 1,  
DIN 66084 P-c  
Netzgewebe Web P nur für Rückenlehnen Stilo

Price depending on upholstery of the seat

Composition: 66% Polyester, 34% Polyamide  
Weight: approx. 340 g/m  
Width: 140 cm  
Light fastness: value 5–7 (DIN EN ISO 105-B02)  
Pilling: value 3–4 (DIN EN ISO 12945/2)  
Fastness to rubbing: wet: 4–5 / dry: 4–5  
Abrasion resistance: 200,000 rubs (Martindale;  
DIN EN ISO 12947-2)  
Flammability: DIN EN 1021: Part 1,  
DIN 66084 P-c  
Mesh fabric Web P only for backrests Stilo



**105.040**  
Chillirost  
Chilli red



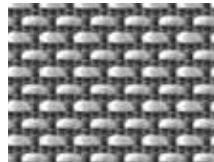
**105.020**  
Standardblau  
Classic blue



**105.010**  
Grün  
Organic green



**105.074**  
Weiß  
White



**105.030**  
Grau  
Metal grey



**105.033**  
Schwarz  
Midnight black



## Web Q

### Preisgruppe je nach Sitzpolsterung

Web Q: Blickdichter Textilstrickbezug, schwarz  
Nur für Rückenlehnen Stilo

Price depending on upholstery of the seat

Web Q: Opaque textile knitted cover, black  
Only for backrests Stilo



**106.033**  
Schwarz  
Midnight black

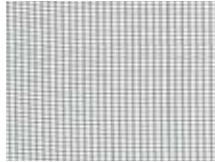
## Web S

### Preisgruppe je nach Sitzpolsterung

Web S: 100% Polyester  
ca. 330 g/m  
70.000 Scheuertouren  
Netzgewebe Web S für Rückenlehnen  
dat-o, @Just magic2 mesh

Price depending on upholstery of the seat

Web S: 100% Polyester  
approx. 330 g/m  
70,000 Rubs  
Mesh fabric Web S for backrests  
dat-o, @Just magic2 mesh



**059.033**  
Schwarz  
Midnight black

## Web X

Siehe Seite 12  
See page 12

## Web Y

### Preisgruppe je nach Sitzpolsterung

Zusammensetzung: 100% Wovenit® 3D  
(Polyamidhybrid\*)  
Gewicht: ca. 290 g/m<sup>2</sup>  
Lichtechtheit: Note 6 (DIN EN ISO 105-B02)  
Pilling: Note 5 (DIN EN ISO 12945/2)  
Reibechtheit: nass: 5 / trocken: 5  
(DIN EN ISO 105-X12)  
Scheuerfestigkeit: 100.000 Touren (Martindale)  
Brandverhalten: DIN EN 1021: Teil 1/2  
\*Polyamidhybridfasern sind extrem haltbar und dadurch resistent gegen Scheuerbeanspruchung. Die leichte und feine Faser hat eine hohe Elastizität bei garantierter Formbeständigkeit und trocknet schnell.  
**Netzgewebe Web Y für Rückenlehne X-Code mesh.**

Price depending on upholstery of the seat

Composition: 100% Wovenit® 3D  
(polyamide hybrid\*)  
Weight: approx. 290 g/m<sup>2</sup>  
Light fastness: value 6 (DIN EN ISO 105-B02)  
Pilling: value 5 (DIN EN ISO 12945/2)  
Fastness to rubbing: wet: 5 / dry: 5  
(DIN EN ISO 105-X12)

Abrasion resistance: 100,000 rubs (Martindale)  
Flammability: DIN EN 1021: Part 1/2

\*Polyamide hybrid fibres are extremely durable and therefore resistant to the effects of abrasion. Lightweight and fine, they offer high elasticity, guaranteed dimensional stability and dry quickly.  
Mesh fabric Web Y for backrests X-Code mesh.



**095.044**  
Orange  
Orange



**095.019**  
Indigoblau  
Indigo blue



**095.035**  
Graphitgrau  
Graphite



**095.033**  
Schwarz  
Midnight black



## Fiore

Kunststoff-Farben

Plastic colours



**KXY**  
Gelb  
Yellow



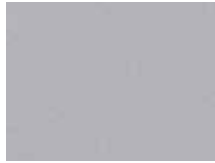
**KPR**  
Reinrot  
Pure red  
(~ RAL 3028)



**KFB**  
Fernblau  
Distant blue  
(~ RAL 5023)



**KXG**  
Grün  
Green



**KXS**  
Silber  
Silver



**KEG**  
Eisengrau  
Iron grey  
(~ RAL 7011)



**KVV**  
Verkehrsweiß  
Traffic white  
(~ RAL 9016)



**KGS**  
Graphitschwarz  
Graphite black  
(RAL 9011)

## Eddy

Kunststoff-Farben

Plastic colours



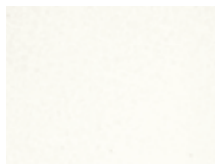
**KRR**  
Rubinrot  
Ruby red  
(~ RAL 3003)



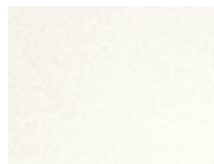
**KUB**  
Ultramarinblau  
Ultramarine blue  
(~ RAL 5002)



**KBG**  
Basaltgrau  
Basalt grey  
(~ RAL 7012)



**KVV**  
Verkehrsweiß  
Traffic white  
(~ RAL 9016)



**KFW**  
Weiß (flammhemmend)  
White (flame retardant)

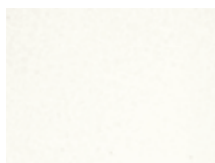


**KGS**  
Graphitschwarz  
Graphite black  
(RAL 9011)

## Teo, Shape elan visitor

Kunststoff-Farben

Plastic colours



**KVV**  
Verkehrsweiß  
Traffic white  
(~ RAL 9016)



**KGS**  
Graphitschwarz  
Graphite black  
(RAL 9011)

## Sento

Lochblech-Farben  
(weitere Farben auf Anfrage)

Perforated metal plate colours  
(further colours on request)



**BXS**  
Silber  
Silver  
(~ RAL 9006)



## 1000 classic

### Garnitur

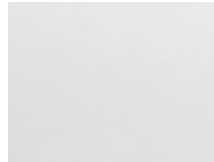
Buche natur oder Buche lackiert  
Standard: Buche natur (HBN)  
Aufpreise für Buche lackiert siehe Preisliste

### Shell

Natural beech or lacquered beechwood  
Standard: natural beech (HBN)  
Extra charge for lacquered beechwood see price list



**HBN**  
Buche natur  
Natural beechwood



**HBLW**  
Buche weiß lackiert  
White lacquered beechwood



**HBLR**  
Buche rot lackiert  
Red lacquered beechwood



**HBLS**  
Buche schwarz lackiert  
Black lacquered beechwood

## Fiore

### Ganzschale

Buche natur oder CPL  
Standard: Buche natur (HBN)  
Aufpreise für Furniere/CPL siehe Preisliste

### Full shell

Natural beech or CPL  
Standard: natural beech (HBN)  
Extra charge for veneers/CPL see price list



**HBN**  
Buche natur  
Natural beech



**HON**  
Eiche natur  
Natural oak



**HNN**  
Nussbaum natur  
Natural walnut



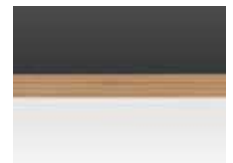
**HCWW**  
CPL weiß (beidseitig)  
CPL white (both sides)



**HCWS**  
CPL weiß/schwarz  
(vorn/hinten)  
CPL white/black  
(front/back)



**HCSS**  
CPL schwarz (beidseitig)  
CPL black (both sides)



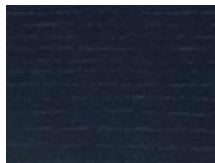
**HCSW**  
CPL schwarz/weiß  
(vorn/hinten)  
CPL black/white  
(front/back)

## Plenar2 executive

### Außenschale

Furniere

Outer shell  
Veneers



**HEGS**  
Esche schwarz gebeizt  
Ash, stained black



**HON**  
Eiche natur  
Natural oak



**HNN**  
Nussbaum natur  
Natural walnut

## Basis, Sento

### Geteilte Garnitur

Buche natur oder Buche gebeizt (Wasserbeize)  
Standard: Buche natur (HBN)  
Aufpreise für Beiztöne siehe Preisliste

### Split shell

Natural beech or stained beech (water stained)  
Standard: natural beech (HBN)  
Extra charge for special shades, see price list



**HBN**  
Buche natur  
Natural beech



**HBGW**  
Buche weiß gebeizt  
Stained white beech



**HBGS**  
Buche schwarz gebeizt  
Stained black beech

## Amico, Siamo

### Ganzschale

Buche natur oder Laminat  
Standard: Buche natur (HBN)  
Aufpreise für Laminat/Nussbaum siehe Preisliste  
\*nur für Siamo

### Full shell

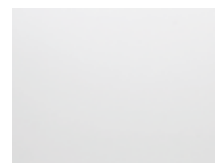
Natural beech or laminate  
Standard: natural beech (HBN)  
Extra charge for laminates/Natural walnut see price list  
\*only for Siamo



**HBN**  
Buche natur  
Natural beech



**HLA**  
Laminat Ahorn,  
Kante Buche natur  
Maple laminate,  
natural beech edge



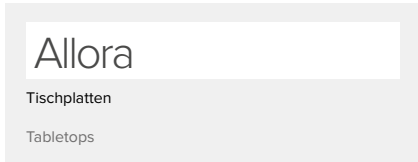
**HLW**  
Laminat weiß,  
Kante Buche natur  
White laminate,  
natural beech edge



**HNN\***  
Nussbaum natur,  
querfurniert (Edelfurnier),  
Kante Buche natur  
Natural walnut, crosswise-  
veneered (fine veneer),  
natural beech edge



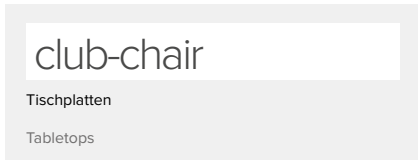




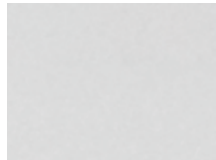
**OHXW**  
HPL weiß, Kante weiß  
HPL white, white edge



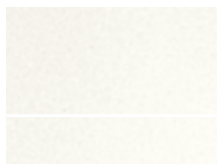
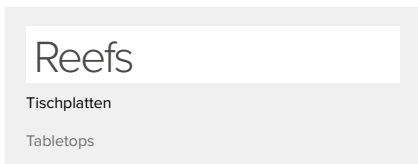
**OEON**  
Echtholz Eiche natur  
Natural real oak wood



**OGSS**  
Satinieretes Sicherheitsglas  
Satin-finish safety glass  
(ESG/DIN 1249)



**OGSFW**  
Sicherheitsglas, weiß foliert  
Safety glass, white foiled



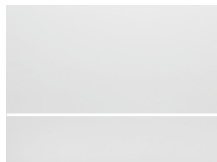
**OHXW**  
HPL weiß, Kante weiß  
HPL white, white edge



**OHGS**  
HPL schwarz,  
Kante schwarz  
HPL black,  
black edge



**OHON**  
HPL Eiche natur,  
Kante schwarz  
HPL natural oak,  
black edge



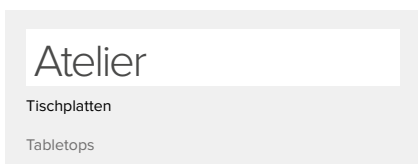
**OMXW**  
Melamin weiß,  
Kante ABS weiß  
White melamine,  
white ABS edge



**OMGS**  
Melamin schwarz,  
Kante ABS schwarz  
Black melamine,  
black ABS edge



**ODON**  
Dekor Eiche natur,  
Kante ABS Eiche natur  
Natural oak finish,  
natural oak ABS edge



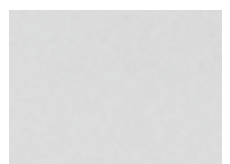
**OMHG**  
Melamin hellgrau,  
Kante ABS hellgrau  
Light grey melamine,  
light grey ABS edge



**OMXW**  
Melamin weiß,  
Kante ABS weiß  
White melamine,  
white ABS edge



**OMXS**  
Melamin schwarz,  
Kante ABS schwarz  
Black melamine,  
black ABS edge



**OGSFW**  
Sicherheitsglas, weiß foliert  
Safety glass, white foiled

# Fiore

Tischplatten

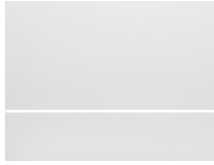
Tabletops



**OHXS**  
HPL silber,  
Kante schwarz (PKGS)  
HPL silver,  
black edge (PKGS)



**OHWW**  
HPL weiß, Kante weiß  
(~ RAL 9016)  
HPL white, white edge  
(~ RAL 9016)



**OMXW**  
Melamin weiß,  
Kante ABS weiß  
White melamine,  
white ABS edge



**ODBN**  
Dekor Buche natur,  
Kante ABS Buche natur  
Natural beech finish,  
natural beech ABS edge



**ODAN**  
Dekor Ahorn natur,  
Kante ABS Ahorn natur  
Natural maple finish,  
natural maple ABS edge

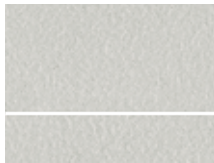


**ODON**  
Dekor Eiche natur,  
Kante ABS Eiche natur  
Natural oak finish,  
natural oak ABS edge

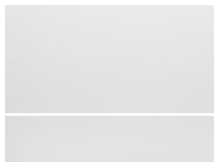
# Plenar2

Tischplatten

Tabletops



**OMHG**  
Melamin hellgrau,  
Kante ABS hellgrau  
Light grey melamine,  
light grey ABS edge



**OMXW**  
Melamin weiß,  
Kante ABS weiß  
White melamine,  
white ABS edge



**ODBN**  
Dekor Buche natur,  
Kante ABS Buche natur  
Natural beech finish,  
natural beech ABS edge



**ODAN**  
Dekor Ahorn natur,  
Kante ABS Ahorn natur  
Natural maple finish,  
natural maple ABS edge



**ODON**  
Dekor Eiche natur,  
Kante ABS Eiche natur  
Natural oak finish,  
natural oak ABS edge



dauphin.de  
dauphin-group.com

**Hersteller | Manufacturer:**

Bürositzmöbelfabrik Friedrich-W. Dauphin GmbH & Co.  
Espanstraße 29  
91238 Offenhausen, Germany  
+49 9158 17-0  
info@dauphin.de

**Vertrieb | Distribution:**

Dauphin HumanDesign® Group GmbH & Co. KG  
Espanstraße 36  
91238 Offenhausen, Germany  
+49 9158 17-700  
info@dauphin-group.com

DAUPHIN